



ANNA MANEL·LA
(1950-2019)

CATÀLEG
RAONAT

MUSEU DE
LA GARROTXA
D'OLIVET

CRÈDITS

Edita

Museu de la Garrotxa
Àrea de Cultura i Educació. Ajuntament d'Olot

Direcció

Montserrat Mallol Soler

Direcció del catàleg i textos

Maria Lluïsa Faxedas Brujats

Documentació

Maria de Lluc Serra Armengol

Coordinació

Xevi Roura Pla

Fotografies

Dani Rovira
Pep Sau
Blai Farran
Pep Callís

Disseny i maquetació

Manel Quintana

Assessorament Lingüístic

SC d'Olot- La Garrotxa. Consorci per a la Normalització Lingüística

2023

Olot Cultura

HO ORGANITZA



AMB EL SUPORT DE:



FORMEN PART DE:



ANNA MANEL·LA
(1950-2019)
CATÀLEG
RAONAT

ÍNDEX

PRESENTACIÓ	4
M. Lluïsa Faxedas Brujats	
OBRA COMENTADA	19
CATÀLEG	
PINTURA	57
OBRA SOBRE PAPER I ALTRES	99
ESCULTURA	145
ESCULTURA PÚBLICA	165
INSTAL·LACIONS I ACCIONS	171
LLISTAT D'EXPOSICIONS	183
A cura de M. Lluïsa Faxedas	
BIBLIOGRAFIA SOBRE ANNA MANEL·LA	195
A cura de Maria Lluïsa Faxedas i Pau Bagué	
AGRAÏMENTS	211

Presentació

M. Lluïsa Faxedas Brujats

El catàleg que presentem tot seguit recull tota l'obra de l'artista Anna Manel·la Llinàs que hem pogut identificar o documentar, en una feina feta en paral·lel al procés de preparació de l'exposició “Si jo pogués. Anna Manel·la (1950-2019)”¹. L'objectiu ha estat intentar recollir el conjunt de l'obra coneguda realitzada per l'artista olotina, s'hagi inclòs o no en l'exposició, amb la intenció òbvia, primer, de tenir una visió el més completa possible del seu treball, però també pensant que el document resultant podrà servir de punt de partida per a qualsevol futura recerca que es vulgui emprendre sobre la seva obra; i alhora serà una eina útil de cara a qualsevol possible projecte de patrimonialització o conservació d'aquesta que es vulgui escometre².

¹ Presentada al Museu de la Garrotxa d'Olot entre el 3 de setembre de 2022 i el 15 de gener de 2023, i comissariada per M. Lluïsa Faxedas.

² Cal destacar que, en paral·lel a l'exposició, també s'ha editat el llibre *Anna Manel·la. La dona i el mur*, que recull diversos estudis que tracten aspectes biogràfics, artístics i estètics relacionats amb el treball de l'artista, i que per tant complementa l'inventari d'obra que trobarem en aquest catàleg.

Hi hem inclòs obres que l'artista va crear en tots els formats que va treballar: pintura, dibuix, gravat, peces de tècnica mixta (collages, capses, llibres d'artista,...), escultures, escultura pública i instal·lacions i obres efímeres. En total, hem identificat més de 300 peces; tot i això, som perfectament conscients que, malgrat la molta feina feta, el que presentem no és, ni molt menys, un catàleg exhaustiu. Moltes obres de l'artista es troben en col·leccions particulars que no coneixem i, per tant, no hi hem tingut accés. D'altres, amb els anys, s'han malmès, s'han perdut o no han pogut ser identificades amb seguretat. Al catàleg hem recollit totes les obres que sabem que existeixen, però no les hem pogut documentar totes: d'algunes, sobretot pel que fa a les pintures, en coneixem els títols i altres dades tècniques, però no hem aconseguit saber a quines obres es refereixen; en altres casos, tenim pintures i obres de les quals desconeixem el títol. També hem localitzat fotografies d'obres de l'artista, però no n'hem pogut determinar cap altra dada. En el procés de recerca hem pogut vincular i confirmar moltes dades, però encara queden buits que sens dubte obren el camí a futures investigacions.

Anna Manel·la va dedicar els primers anys de la seva trajectòria artística fonamentalment a la pintura i al dibuix sobre paper. La seva primera experiència escultòrica es va produir el 1992, en el marc de l'encontre d'artistes “L'ulivo ritrovato”, a Cervaro (Itàlia). El 1993 va fer una exposició individual important a les Sales Municipals d'Exposició de Girona, en la qual va presentar dinou pintures i obres sobre paper, i una escultura, *Adeu*. Simbòlicament (i potser conscientment?), aquest títol apunta a un “adeu” a la pintura, ja que a partir d'aquest moment la deixa de banda pràcticament del tot per dedicar-se quasi en exclusiva a l'obra escultòrica, a la qual dedicarà la segona part de la seva trajectòria. Ella mateixa explicaria el canvi dient que “la necessitat de fer una cosa a l'exterior em va fer passar a l'escultura, vaig provar-ho i després vaig disfrutar-hi tant,

sobretot amb la que hi ha en un carrer de Santa Pau³, que em vaig adonar que aquest també podia ser un mitjà per expressar-me, que al final no era tan diferent de la pintura.”⁴ En paral·lel també treballarà el collage, el dibuix i, cada vegada més, les capses objecte que combinen elements bi i tridimensionals. Al llarg de la seva trajectòria, també portarà a terme una certa quantitat d'accions i instal·lacions efímeres en el marc de diversos festivals i projectes (especialment, en el del Fòrum de Teatre i la Factoria de les Arts, a Olot), treballarà conjuntament amb altres artistes (per exemple, crearà un llibre d'artista amb Ferran Maese i uns mobles amb Xicu Cabanyes) i farà incursions en l'esfera de l'escultura pública, a partir de diversos encàrrecs que va rebent. En conjunt, el catàleg de la seva obra demostra una artista polifacètica, més potser del que gran part del públic, que només en coneix l'escultura, o la pintura, podria suposar.

En el catàleg trobarem en primer lloc, doncs, una selecció comentada de les obres que es van mostrar en la citada exposició “Si jo pogués. Anna Manel·la (1950-2019)”, perquè considerem que la tria efectuada inclou una representació molt significativa de les peces creades i conservades de l'artista, i que per tant permet fer-nos una bona idea del que va suposar el conjunt de la seva trajectòria. Apareixen en el mateix ordre en què es van poder veure a la mostra: primer, una selecció de les seves pintures i escultures de més gran format que es trobaven a la Sala oberta 1, i, tot seguit, de les obres que es van mostrar a la Sala oberta 2, que inclouen pintura i dibuix de format divers, escultura de petit format i capses objecte i llibres d'artista. Ni en l'exposició ni aquí no hem presentat aquestes peces segons un criteri cronològic, sinó que hem pretès ressaltar l'extraordinària unitat creativa que vincula tota l'obra d'Anna Manel·la, sigui quina sigui la tècnica que va tractar, i fins i tot el moment que les va crear.

³ Es refereix a *Secrets*, instal·lada durant la trobada d'artistes celebrada el 1992 en compliment a la que s'havia organitzat a Cervaro; és la seva segona escultura i la primera de mida natural.

⁴ Gil, Rosa, “Anna Manel·la: “El que pinto està en el cor de tothom””, *Nou Diari*, 1 d'octubre de 1993, 48

Tot seguit, trobarem el llistat de totes les obres de Manel·la que hem documentat en un format més sintètic, ordenat per tècnica i, aquí sí, per any, que inclou la informació tècnica bàsica de les peces i la fotografia, quan s'ha pogut obtenir⁵: pintura, obra sobre paper i altres, escultura i escultura pública, i, finalment, instal·lacions i accions. Concloem amb un llistat de les exposicions individuals i col·lectives en les quals Manel·la va participar, i una bibliografia que recull articles de premsa, llibres i capítols de llibres sobre l'artista.

Voldria fer alguns comentaris sobre els criteris seguits a l'hora d'elaborar el present catàleg i sobre les obres que hi presentem. Pel que fa a les pintures, hem optat per definir-ne la tècnica com a mixta sobre tela, tenint present que es tracta gairebé en tots els casos de llapis i acrílic sobre tela. De fet, l'obra pictòrica de Manel·la es pot entendre com a eminentment dibuixística, ja que el traç hi és sempre present, mentre que la pintura acrílica la fa servir molt diluïda i en una gamma de colors pàl·lids molt reduïda.

Als inicis de la seva trajectòria, Manel·la pintava en un format petit i sobre un suport quadrat o gairebé, centrant-se en els rostres i en les mans dels seus personatges. A partir de 1981-82, aproximadament, la mida de les pintures es va anar engrandint, i la temàtica va canviar cap a la representació de figures de cos sencer, a vegades soles i a vegades agrupades en multituds més o menys nombroses, situades en espais urbans o naturals que cada vegada prenen més importància, mentre que la mida de les figures disminueix. També va pintar alguns paisatges, pocs, en els quals no apareix cap figura. Entre finals dels 80 i principis dels 90, en plena maduresa del seu estil, tècnica i temàtica, utilitzava sovint un format de 162 x 130 cm, el més gran que va treballar, i a què corresponen la majoria de les pintures presentades en la citada exposició

⁵ Hem inclòs el nom de les col·leccions particulars només quan els propietaris hi han accedit.

de 1993 a Girona, que considero que fou la seva individual més representativa; les peces d'aquesta mida i moment, doncs, podrien ser considerades les seves pintures més emblemàtiques. La majoria de les pintures estan datades; en aquelles que no ho estan, hem deduït una data aproximada a partir de la temàtica o estil de la peça.

Crec que un element essencial de l'obra de Manel·la són els títols que va escollir per a les seves obres, que gairebé sempre tenien un clar valor poètic i literari, fet que estén la seva visió artística cap a un àmbit que va més enllà de l'estrictament plàstic o visual, i que sovint acompanyen les imatges sense definir-les ni descriure-les, i això n'accentua a vegades l'enigma o el misteri. Ens hem esforçat per identificar els títols de les pintures i l'obra sobre paper sempre que ens ha estat possible, però la seva mateixa natura poètica ens ho ha posat difícil; tenim una sèrie d'obres de les quals no sabem el títol, i una sèrie de títols dels quals no coneixem a quina obra corresponen, que potser en algun moment es podran creuar. Al catàleg hem optat per posar "Sense títol" sempre que Manel·la no les va titular o senzillament no el sabem.

L'obra sobre paper que hem localitzat és quantitativament molt important en el conjunt de la feina de Manel·la, però és la part de la seva obra menys documentada: de la majoria de peces en desconeixem any i títol. Les tècniques que va treballar són molt variades, i inclouen pràcticament sempre el llapis, en ocasions treballat amb aquarel·la, tremp o collage de papers. Aquesta darrera tècnica, la va fer servir molt els darrers anys, en un format de papers sobre el qual enganxava petits elements retallats en cartó o paper, i que després emmarcava en una mena de capsa. També hem inclòs en aquest apartat els seus gravats i els dos llibres d'artista que li coneixem, *Roc* (fet en col·laboració amb Ferran Maese) i *Estimats amics*, així com altres peces, com ara el pòster de les Festes del Tura de 1990.

Pel que fa a les escultures, en canvi, totes tenen títol, gairebé tots donats per la mateixa artista⁶. En aquest cas hem optat per documentar i posar en el catàleg les fotografies de les peces originals fetes en massilla amb ànima de ferro o filferro que són, gairebé totes, al seu estudi. Algunes les va editar en sèrie i n'existeixen diverses versions, tant en massilla com en bronze (en un cas també en ferro), que es troben en col·leccions particulars. Nosaltres hem catalogat i fotografiat però, com dèiem, les originals, que també podríem pensar com a prototips; som conscients que la mateixa artista, entre que se'n feia una còpia i una altra, podia modificar l'original afegint o traient massilla, i per tant dins de cada sèrie no totes les escultures són idèntiques. Aquest treball continu forma part del seu procés de recerca d'una perfecció inassolible, i és la raó principal que la va portar a l'escultura, com ella mateixa va explicar⁷. Igualment, ens consta que amb les obres més petites (per exemple, les escultures de *En el fil*) va fer diverses composicions, a vegades penjant-les d'un trapezi, o amb altres opcions; però no hem considerat que les diferències fossin prou significatives com per catalogar-les per separat. Algunes d'aquestes escultures més petites (*En el fil*, *U*, *L'home*) també les va utilitzar l'artista en diverses ocasions per fer muntatges i instal·lacions per a algunes de les seves exposicions. En el cas de les escultures, no sempre en coneixem la data de realització i, per tant, també en algun cas són aproximades en funció de l'estil o el tema. Manel·la va treballar també tot un seguit de capsos que inclouen petits elements tridimensionals, que hem catalogat en aquest apartat; de moltes no en coneixem ni l'any ni el títol, si en tenen.

L'escultura pública és un capítol molt important en l'obra d'Anna Manel·la, perquè, de fet, la seva trajectòria com a escultora va començar amb un projecte públic i a l'aire lliure, i perquè ha contribuït molt a fer-la coneguda entre els

6 Hi ha dues peces titulades per les filles de l'artista: *Caminant* i *Sense paraules*

7 Entrevista a Anna Manel·la. En el marc del projecte Itineraris contemporanis de Cultural Rizoma (novembre de 2018). Consultable a: <https://www.youtube.com/watch?v=qUJKC84Zyfc> (darrera visita: 7 de febrer de 2022)

conciutadans d'aquelles poblacions on hi ha obra seva. En el catàleg hem recollit totes aquelles escultures que ens consta que en algun moment han estat instal·lades a l'espai públic, tot i que almenys dues actualment han desaparegut. Com veurem, en alguns casos es tracta de projectes ad hoc pensats per a l'espai concret, i en d'altres es tracta d'escultures que no estaven en principi pensades per a l'espai públic, però que va adaptar. També voldríem ressenyar l'existència d'un projecte no realitzat, en què va treballar molt de temps, per a la col·locació d'una escultura d'una nena a mida natural a la plaça de Catalunya d'Olot, i que havia de ser un homenatge a les nenes i dones treballadores en el tèxtil a la ciutat d'Olot.

Cal esmentar, finalment, les instal·lacions i accions, de les quals en llistem més d'una vintena, tot i que segurament va fer més projectes d'aquest tipus dels quals no hem trobat informació. Dues corresponen, de fet, al contingut de dues de les seves exposicions individuals més importants: "He arribat en tren" (2004) i "Com si fos possible recollir el sofriment" (2007), i per tant també les trobarem a la llista d'exposicions individuals. La majoria són projectes fets entre 1994 i 2001 per al Fòrum del Teatre-Factoria de les Arts: altres intervencions les va fer amb motiu de certs actes reivindicatius i polítics, ja que Manel·la va col·laborar en moltes iniciatives ciutadanes i populars.

Anna Manel·la també va fer tota una sèrie de petites obres de tipus més íntim: invitacions de bateig i casament per als seus familiars i amics o els fills dels seus amics, petites escultures, dibuixets,... No hem inclòs al catàleg aquest material perquè considerem que pertany a un àmbit molt personal.

Voldria acabar aquesta presentació agraint sincerament l'ajuda i col·laboració de totes les persones que han fet possible aquest projecte: en primer lloc, al Museu de la Garrotxa i al seu equip, encapçalat per la seva directora, Montserrat Mallol, per l'impuls i l'acompanyament que li han donat; en segon lloc, a la Maria de Lluc Serra, per la dedicació i la gran feinada feta en la recopilació i el tractament de les dades incloses en el catàleg. Tot seguit, a Dani Rovira, per l'eficiència en la realització de les fotografies, i a Pau Bagué, per l'ajuda en l'ordenació de dades per a la seva edició final; i a Manel Quintana, per la seva feina en el disseny i edició del catàleg. Vull agrair molt especialment la col·laboració i bona disposició de tots els propietaris i propietàries d'obres d'Anna Manel·la amb qui hem contactat, molts dels quals també foren amics i amigues seus, que ens han permès accedir a la seva intimitat per recollir dades i imatges; i a totes les persones que ens han fet arribar informacions sobre les seves obres o dades útils tant per a l'elaboració del catàleg com per a l'exposició. I finalment, vull agrair a Cristina, Laura i Àngela Puigbert Manel·la, filles de l'artista, la confiança dipositada en nosaltres, les converses, les informacions, les facilitats, les hores i, en definitiva, que hagin fet possible aquest projecte, que esperem que contribueixi a fer que coneguem molt millor una artista que considerem cabdal en el panorama de l'art català de les darreres dècades.







OBRA

COMENTADA

PER QUÈ?

1984

Tècnica mixta sobre tela

162 x 130 cm

Col·lecció de l'artista

Aquesta tela podria ser considerada una de les obres més emblemàtiques de Manel·la; exposada a les Sales Municipals d'Exposicions de Girona el 1993, és la primera pintura que trobem reproduïda en obrir el catàleg, i consta que era una de les seves peces més apreciades. Pintada en un format de 162 x 130 cm, el més gran que va treballar, exemplifica perfectament la seva temàtica i estil de maduresa: al quart dret superior de la tela, una petita figura humana de gènere indefinit s'asseu en una mena de banc d'obra, al costat d'uns escalons, amb les mans creuades sobre la falda i mirant cap a fora del quadre; aquests elements estan traçats en llapis sobre un fons de pintura acrílica de tons ocres, molt diluïts. La petitesse de la figura ressalta la immensitat de l'espai buit que l'envolta, del que no se'ns dona pràcticament cap referència. La pregunta que dona títol a l'obra, *Per què?*, ressona clamorosament en aquest buit.



L'ABRIL ÉS MORT

1992

Tècnica mixta sobre tela

162 x 130 cm

Col·lecció Ajuntament de Girona.

Museu d'Història de Girona.

En aquesta obra Manel·la demostra perfectament com va saber aplicar els seus coneixements com a delineant a la seva pràctica artística, concretament en la representació d'espais arquitectònics. En aquest cas es tracta d'una mena de pati o jardí clos amb una tanca i una porta, un motiu que apareix en diverses obres. És un pati enrajolat, per la qual cosa l'artista s'ha entretingut a dibuixar minuciosament una acurada perspectiva lineal; al fons, davant la porta, hi veiem tres personatges masculins, dos que ens miren de cares i un que, d'esquenes, sembla tocar un piano de paret. La incongruència de la presència d'aquest instrument en un espai a l'aire lliure accentua l'ambient suggeridor de la pintura, reforçat per un títol gens descriptiu. Aquesta peça es va presentar a l'exposició de les Sales Municipals d'Exposicions de Girona de 1993 i va entrar a formar part de la col·lecció de l'Ajuntament de Girona.



SI JO POGUÉS

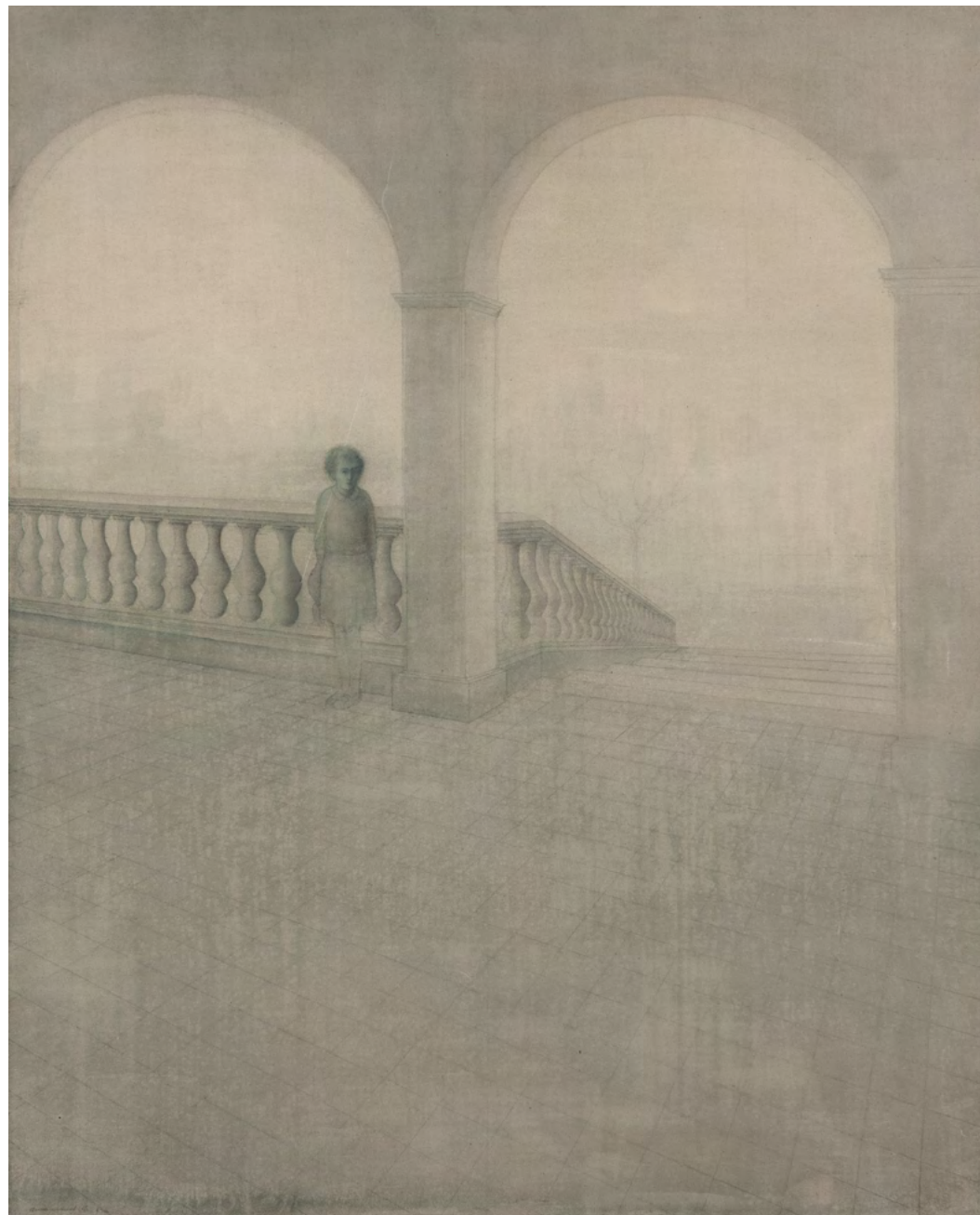
1985

Tècnica mixta sobre tela

162 x 130 cm

Museu d'Art de Girona

Aquesta pintura ens mostra una nena dreta al costat de la barana d'una galeria, que evoca la casa familiar de l'artista. Manel·la de nou s'ha entretingut a dibuixar en detall els elements arquitectònics del motiu, ha deixat els arbres del jardí només suggerits i ha ampliat l'espai, de manera que s'accentua la sensació de desprotecció de la menuda. El títol de l'obra apunta cap a alguna mena d'impossibilitat per part de la criatura, que està al llindar de la casa en una actitud que sembla de dubte entre entrar-hi o fugir-ne. Aquesta obra es va exposar, el 1985, al IV Saló de tardor celebrat al Saló del Tinell de Barcelona, i el 1986, a la Segona Mostra d'Art de Girona, des d'on va entrar a formar part dels fons de la Diputació de Girona. Com d'alguna altra pintura d'Anna Manel·la, n'existeix una versió quasi idèntica, però de mides més petites.



MULTITUDS SOBRE LA RATLLA N° 3

1988

Tècnica mixta sobre tela

130 x 162 cm

Col·lecció de l'artista

Entre 1987 i 1989, Manel·la va pintar un mínim de dotze teles amb el tema d'una multitud de gent, majoritàriament personatges masculins, que s'agrupen sobre la línia de l'horitzó, o en algun cas s'amunteguen ocupant tota la superfície de la tela (*Multituds sobre el pla*, 1988; cat. 069). En ocasions caminen o corren cap a la dreta, en altres cap a l'esquerra, en altres avancen cap a l'espectador (*Ressonància*, 1987; cat. 062), i a vegades s'estan ben quiets (*Sense arrels*, 1989; cat. 080). En algunes de les obres no s'intueix res de l'espai en què estan situades les figures, i en altres es veu clarament que són en alguna perifèria urbana no identificada. Pràcticament totes són de gran format, 130 x 162 cm. En el seu conjunt formen una única sèrie temàtica molt fàcilment identificable, i semblen insistir en la idea d'una comunitat humana desconcertada i desorientada, en què els individus que la conformen no són capaços d'establir cap mena de relació entre ells.



S/T (PAISATGE)

1991

Tècnica mixta sobre tela

88 x 116 cm

Col·lecció particular

El tema de la relació entre la figura humana i l'espai és una qüestió central en l'obra de Manel·la, i per això són tan escassos els paisatges que va pintar en els quals no apareix cap figura; en el conjunt de l'inventari, només n'hem trobat tres (cats. 034, 038 i 051). Aquesta escassa presència del motiu ressalta el seu interès per la reflexió sobre la humanitat, per una banda, i possiblement la seva voluntat de distanciar-se de la tradició de l'escola olotina, tan associada precisament al gènere paisatgístic.



ALLÀ ON EL RIU NO RIU

1984

Tècnica mixta sobre tela

89 x 116 cm

Col·lecció Glòria Bosch Mir i Laia Farré Bosch

El 1986, Manel·la va ser convidada per la comissària i crítica Glòria Bosch a participar en l'exposició "Girona i l'Onyar" que es va fer a la seu de la Fundació la Caixa de Girona, on va presentar aquesta obra. En el mateix moment va fer la segona pintura, que presenta un motiu molt similar d'una nena recolzada o propera a la barana de l'Onyar al passeig de Canalejas, amb la vista al fons del pont del tren sobre el riu, però vist simètricament (cat. 037). El tema escollit va permetre a l'artista crear una de les perspectives més elaborades de tota la seva obra pictòrica, un motiu que, com sabem, li interessava molt i dominava tècnicament. Alhora, va oferir una imatge de Girona que s'escau molt amb el mite poètic d'una ciutat grisa i humida que, tanmateix, precisament a mitjans dels anys 80, estava començant a canviar definitivament.



ADEU

1993

Massilla i ferro (hi ha versió en bronze)

107 x 20 x 26 cm

Col·lecció de l'artista

Aquesta fou la primera escultura que Manel·la va presentar públicament en una exposició, la de les Sales Municipals de Girona de 1993, acompanyada de dinou pintures i obres sobre paper, tot i que en aquella ocasió no li va donar títol. Mostra una nena de mida pràcticament natural, vestida amb un uniforme escolar que remet al que la mateixa artista devia fer servir en la infància, durant la qual va estudiar en una escola religiosa que separava per sexes, una qüestió que sens dubte la va impactar. Les criatures, nens i nenes, seran el motiu quasi absolut de la seva obra escultòrica, mentre que en l'obra pictòrica, tot i que havien aparegut en nombroses ocasions, compartien el protagonisme amb figures adultes. Sempre són de constitució molt prima, i sovint tenen un posat entotsolat i de mirada cap a l'interior, independentment de si tenen el cap alçat o no. N'hi ha una versió en bronze a la plaça del Veïnat de Salt des de 1997, que, per cert, ha patit algun acte de vandalisme (cat. 300).



SENSE LLUNA

1993

Massilla i ferro (hi ha versió en bronze)

135 x 20 x 35 cm

Col·lecció de l'artista

Aquesta escultura d'un nen vestit d'uniforme, i de mida natural, és en certa manera la contrapart d'*Adeu* (cat. 258); en aquest cas, però, la seva mirada s'alça enlaire, potser cercant la lluna que el títol li nega. Com en moltes de les seves figures infantils, el rostre és tractat amb una textura més fina i delicada, mentre que el cos es treballa de forma més matèrica, potser evocant les textures de l'escultura de Giacometti. Aquesta és una de les seves obres més conegudes i estimades, ja que el 1994 i per encàrrec de l'Ajuntament d'Olot se'n va col·locar una versió en bronze al carrer de Sant Tomàs d'Olot (cat. 299). També n'hi ha una versió en massilla de mides molt més petites (cat. 291).



Sí

2002

Massilla i ferro (hi ha versió en bronze)

83 x 34 x 29 cm

Col·lecció de l'artista

Podria ser considerada la parella de *Juny* (cat. 277), ja que ambdues mostren un nen assegut amb les cames penjant, en un cas nu i en l'altre vestit, amb la posició del cap lleugerament diferent. Totes dues són més grans que altres escultures assegudes, com *Nua* (cat. 264), *Sense paraules* (cat. 267) i *Silencis* (cat. 266). Són peces pensades sobretot per a l'espai domèstic, tot i que una versió de *Sí* en bronze li va ser encarregada a l'artista per a un panteó familiar del cementiri de Ribera de Cardós (cat. 303). El seu rostre està treballat amb finor i delicadesa, i genera un gran contrast amb la rugositat de la resta del cos.



VENT (GRAN)

2009

Massilla i ferro

125 x 36 x 110 cm

Col·lecció de l'artista

D'aquesta escultura n'hi ha dues versions: una de gran, que va vestida, i una de més petita que va nua, tot i que l'artista li va fer un vestidet de tela que es pot posar i treure (cat. 283). Per la posició que adopta, amb els braços oberts, és l'escultura amb més envergadura de les que va fer l'artista, i potser també la més difícil tècnicament. Alhora, aquesta mateixa posició i la mirada enlairada li donen una lleugeresa que moltes de les altres escultures, amb els peus més fixats a terra, no tenen.



DE VIDRE TRANSPARENT

1992

Tècnica mixta sobre tela

46 x 55 cm

Col·lecció de l'artista

S/T

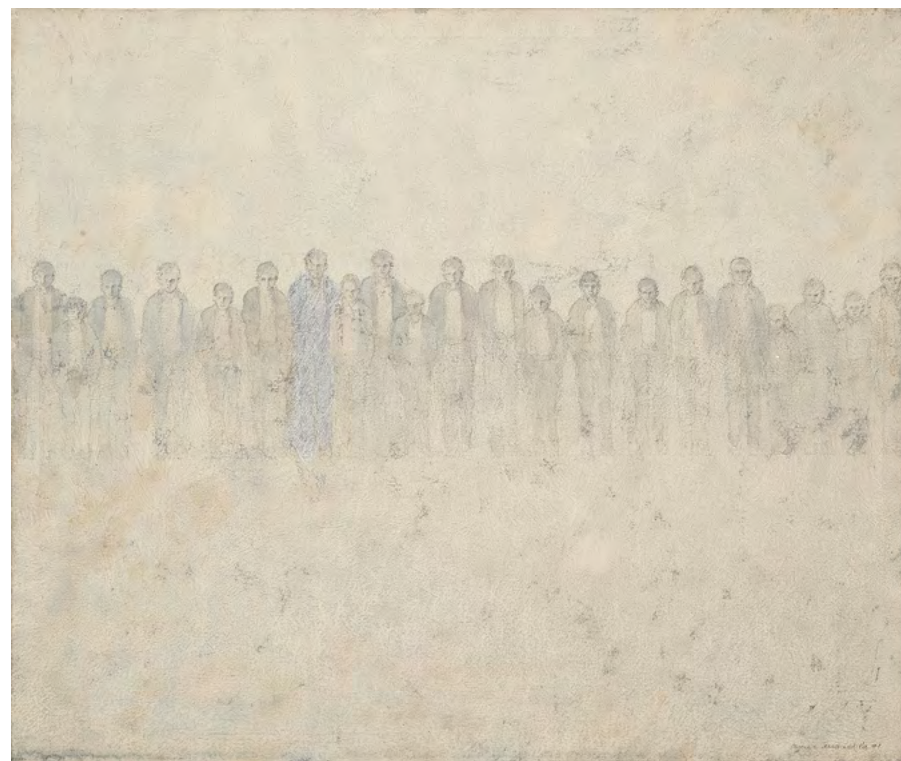
1991

Tècnica mixta sobre tela

46 x 55 cm

Col·lecció de l'artista

Aquestes pintures de mida més aviat petita són representatives de sengles motius que apareixen amb relativa freqüència en l'obra de Manel·la: per una banda, el d'un grup de personatges en una posició que podríem anomenar de retrat de família, i per l'altra, el de les figures situades en fila en la línia de l'horitzó. En el primer cas hi solen aparèixer diversos personatges drets i asseguts, en grups molt petits (cat. 087) o molt nombrosos (cat. 064); Manel·la tenia preferència per situar-les al quadrant superior esquerre de l'obra. En el segon cas, la composició ens pot recordar la de la sèrie *Multituds*, però hi apareixen menys personatges, i més estàtics (cat. 110). Com en totes les obres de Manel·la en què veiem grups de personatges, aquests mai no estableixen cap comunicació detectable entre ells, més aviat al contrari: semblen habitar mons interiors completament propis i isolats.



S/T

1989

Tècnica mixta sobre tela

28,5 x 26 cm

Col·lecció de l'artista

Un nombre significatiu de pintures i obra sobre tela i paper de Manel·la mostra interiors domèstics que sempre remetent al de la seva casa familiar, situada a Olot mateix. Manel·la era la segona de tres germanes, filles d'una família benestant, i va créixer en l'ambient opressiu del franquisme; els seus records d'infantesa semblen tenyits d'aquesta atmosfera més aviat angoixant. En aquestes imatges hi apareixen repetidament certs elements com mobles o portes, que es poden identificar en diverses obres; un espai preferent és la galeria, en la qual també va situar diverses escenes. A vegades veiem les habitacions buides, tot evocant el desmantellament de la casa familiar després de la mort dels pares; però de tant en tant també apareixen figures, gairebé sempre infantils, en aquests espais.



S/T

1980-83 c.

Tècnica mixta sobre tela

35 x 30 cm

Col·lecció de l'artista

S/T

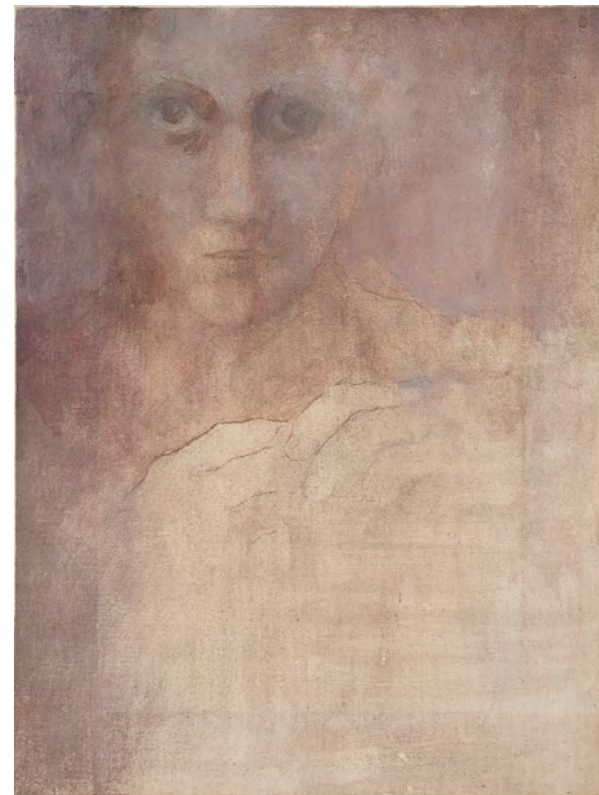
1980-83 c.

Tècnica mixta sobre tela

35 x 30 cm

Col·lecció de l'artista

Com apuntàvem en la presentació, durant els primers anys de la seva trajectòria, Manel·la va tractar sobretot el motiu de la figura humana centrant-se en personatges de gènere indefinit, dels quals destaca el rostre d'ulls foscos i penetrants i, a vegades, les mans. Són una sèrie de teles de format més aviat petit i quadrat, de les quals no sabem el títol (amb l'excepció de *De colors*, cat. 007), i que va presentar en les seves primeres exposicions. Les podem considerar les beceroles de la seva trajectòria artística, però són interessants perquè demostren que des del primer moment l'interès de Manel·la es va centrar en la figura humana, mai entesa des d'una perspectiva descriptiva, sinó expressiva.



L'HOME 1. L'HOME 2. L'HOME 3

1996

Masilla i filferro (de *L'home 1* també n'hi ha versió en bronze)

45 x 5 x 6 cm

35 x 6 x 7 cm

28 x 8 x 7 cm

Col·lecció de l'artista

Es tracta d'una sèrie de petites escultures de tres homes: un alça els braços i fixa la mirada enlaire (d'aquesta, n'existeix versió en bronze); l'altre abaixa els braços però manté la mirada al davant, i l'altre abaixa el cap. Manel·la en va fer una certa quantitat de cada una en guix i les va utilitzar en diverses exposicions per crear instal·lacions, per exemple a "L'ànima", presentada al Museu d'Art de Girona el 1998, o a "He arribat en tren", a la Fundació Vila Casas el 2004.



EN EL FIL 1, 2 i 3

1995

Massilla i filferro (hi ha versió en bronze)

22 x 4 x 17 cm

Col·lecció de l'artista

Es tracta de la figura d'un home molt prim amb els braços oberts de la qual, de fet, n'hi ha fins a quatre versions; alguna també ha estat fosa en bronze. Com passa en el cas de *L'home*, Manel·la les va utilitzar també en diverses instal·lacions. La primera vegada fou en el marc de la Mostra de Pessebres organitzada a Olot el 1995; en va col·locar 12 a la barana del primer pis del Museu de la Garrotxa, i li'n van robar 10. També es van poder veure a "He arribat en tren" (2004), sempre col·locades en fila.



ANNA MANEL·LA I FERRAN MAESE
ROC. LLIBRE D'ARTISTA, SÈRIE DE 20

1985

29 x 22,5 cm

Col·lecció particular

Roc és un llibre d'artista del qual es van editar 20 exemplars i que fou creat conjuntament per Manel·la, que va fer els gravats, i per l'escultor Ferran Maese, que es va fer càrrec dels textos i de l'enquadració en fusta i cuir. Manel·la i Maese van exposar junts en dues ocasions, el maig i juliol de 1985, a Salt i Olot, en què van presentar el llibre, entre altres treballs. En paraules de Manel·la en una entrevista que els va fer Glòria Bosch el juliol de 1985, *Roc* "és un conte, encara que no sigui per a nanos. La idea de fer una obra entre tots dos l'hem dut a terme en base als meus gravats i els textos/muntatge del Ferran. Primer ens vàrem qüestionar quin llibre, però quan va aparèixer allò dels gravats, llavors calien uns textos per lligar. Solució: el Ferran. I ja vàrem decidir fer un guió: un conte." El protagonista és un nen que, en paraules de Maese a la mateixa entrevista, "anirà a l'escola, s'avorreix molt, vol aprendre moltes coses i se'n va de l'escola perquè les vol aprendre." Els gravats de Manel·la evocuen el món infantil i escolar des de la seva visió personal, present en tantes de les seves obres.



TREPIG
1993

Anna Manel·la va ser la primera convidada, l'abril de 1993, a presentar un projecte en el marc de la iniciativa "L'artista del mes", una proposta del col·lectiu Amics d'Olot per tal de promoure la presència de les arts en l'espai públic. Manel·la va preparar una sèrie de figures en paper a mida natural (cat. 186) que havien de ser enganxades al terra del Firal. El dissabte 3 d'abril a la tarda va instal·lar-les, però aquella mateixa nit les figures ja van ser destrossades, i la pluja de l'endemà les va acabar de malmetre. El 13 d'abril en va col·locar una segona versió feta de fusta, però al cap de tres dies ja s'havien fet malbé de nou. Ella mateixa escriuria el següent sobre el projecte: "Dimecres 21 d'abril. 4 de la tarda. Fotografia el que queda. Plou i no hi ha ningú al Firal. La imatge que desprèn em torba. Queden les restes d'uns homes amb la boca esparracada, altres esgarrapats del pit, mentre que dels que ja no hi són la cola els ha tornat a dibuixar com si sorgissin del terra i no volguessin desaparèixer. Penso que tot està bé, i que potser ja era això, el temps i la gent que ho han destruït li han donat una raó poètica."



CATÀLEG

OBRA

PINTURA



001
S/T
1978
Tècnica mixta sobre tela
20 x 20 cm
Col·lecció particular



002
S/T
1978
Tècnica mixta sobre tela
Mides desconegudes
Col·lecció de l'artista



003
S/T
1978
Tècnica mixta sobre tela
Mides desconegudes
Col·lecció particular



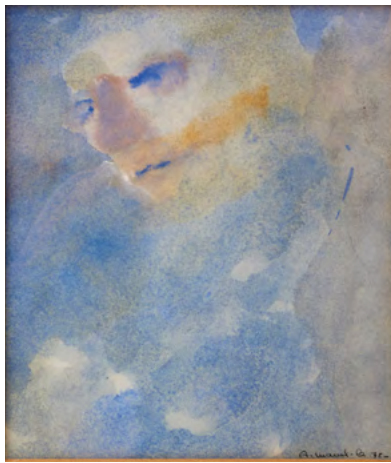
004
S/T
1979
Tècnica mixta sobre tela
31 x 29 cm
Col·lecció de l'artista



005
S/T
1979 c.
Tècnica mixta sobre tela
45 x 40 cm
Col·lecció particular



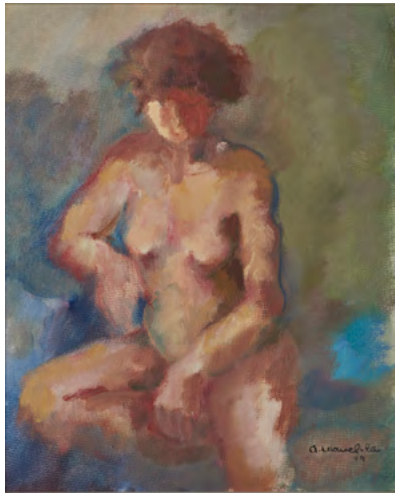
006
S/T
1979 c.
Tècnica mixta sobre tela
81 x 65 cm
Col·lecció particular



007
De colors
1979 c.
Tècnica mixta sobre tela
20 x 17 cm
Col·lecció particular



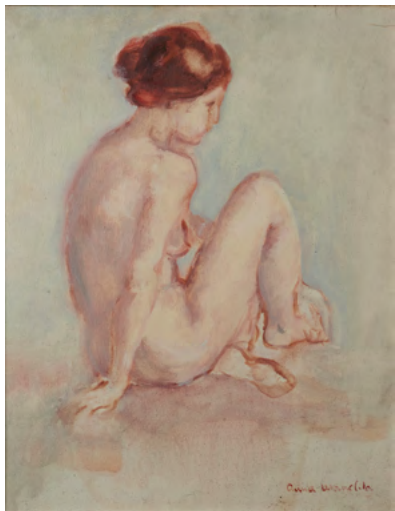
010
S/T
1979
Tècnica mixta sobre tela
29 x 29 cm
Col·lecció de l'artista



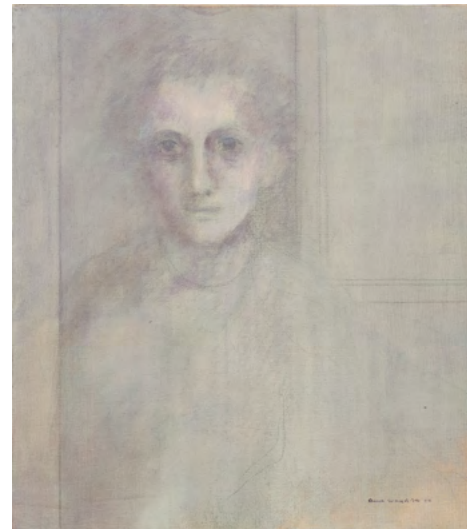
008
S/T
1979
Oli sobre tela
41 x 33 cm
Museu de la Garrotxa



011
S/T
1979
Tècnica mixta sobre tela
20,5 x 20,5 cm
Col·lecció de l'artista



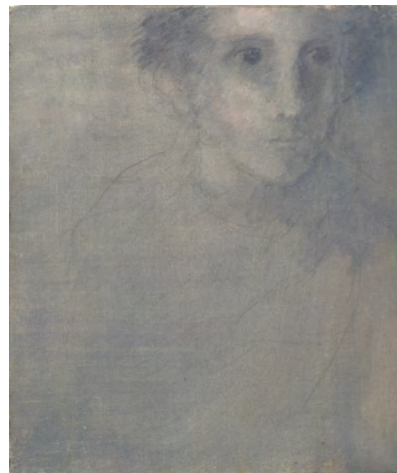
009
S/T
1979
Oli sobre tela
46,5 x 38 cm
Museu de la Garrotxa



012
S/T
1980
Tècnica mixta sobre tela
45,5 x 40,5 cm
Col·lecció de l'artista



013
S/T
1980
Tècnica mixta sobre tela
29 x 26 cm
Col·lecció de l'artista



016
S/T
1980-83 c.
Tècnica mixta sobre tela
35 x 30 cm
Col·lecció de l'artista



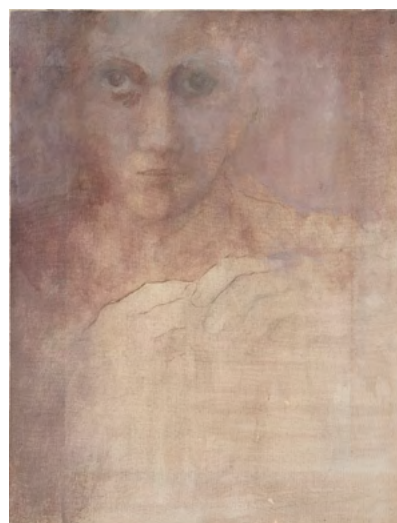
014
S/T
1980 c.
Tècnica mixta sobre tela
Mides desconegudes
Localització desconeguda



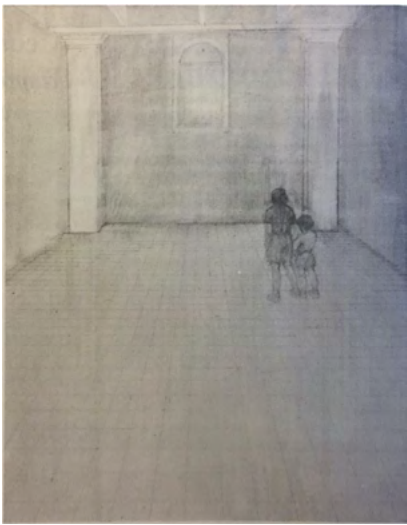
017
S/T
1980-83 c.
Tècnica mixta sobre tela
35 x 30 cm
Col·lecció de l'artista



015
S/T
1980-83 c.
Tècnica mixta sobre tela
55 x 50 cm
Col·lecció de l'artista



018
S/T
1980-83 c.
Tècnica mixta sobre tela
35 x 30 cm
Col·lecció de l'artista



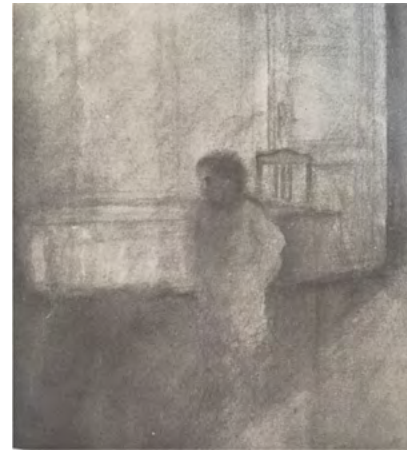
019
S/T
1980-83
Tècnica mixta sobre tela
Mides desconegudes
Localització desconeguda



020
Miratge
1981
Tècnica mixta sobre tela
115,5 x 88,5 cm
Col·lecció de l'artista



021
S/T
1981
Tècnica mixta sobre tela
60,5 x 60,5 cm
Col·lecció de l'artista



022
Una mica de sol per demà
1982
Tècnica mixta sobre tela
91 x 46 cm
Localització desconeguda



023
No vindran
1982
Tècnica mixta sobre tela
115 x 89 cm
Col·lecció Bramon Moner LLuch



024
S/T
1982 c.
Tècnica mixta sobre tela
55 x 46 cm
Col·lecció particular



025
S/T
1982
Tècnica mixta sobre tela
55 x 46 cm
Col·lecció de l'artista



028
S/T
1983
Tècnica mixta sobre tela
55 x 46 cm
Col·lecció de l'artista



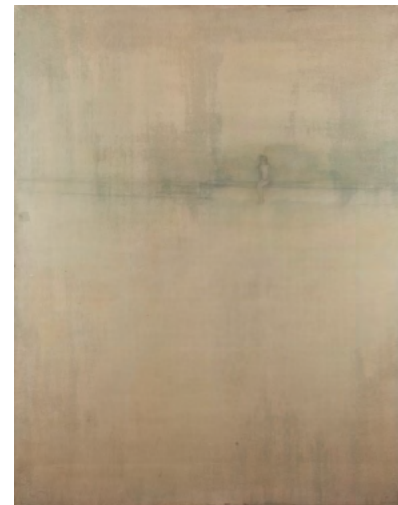
026
Trencat
1983
Tècnica mixta sobre tela
69 x 46 cm
Localització desconeguda



029
S/T
1983 c.
Tècnica mixta sobre tela
55 x 46 cm
Col·lecció Anna Plana Montanyà



027
S/T
1983
Tècnica mixta sobre tela
73,5 x 60 cm
Col·lecció particular



030
Per què?
1984
Tècnica mixta sobre tela
162 x 130 cm
Col·lecció de l'artista



031
Bressol de vells
1984
Tècnica mixta sobre tela
46 x 38 cm
Col·lecció de l'artista



032
Vull tornar a casa
1984
Tècnica mixta sobre tela
46 x 38 cm
Col·lecció de l'artista



033
La nit
1984
Tècnica mixta sobre tela
81 x 65 cm
Localització desconeguda



034
Paisatge mental
1984
Tècnica mixta sobre tela
35 x 27 cm
Col·lecció particular



035
Allà on el riu no riu
1984
Tècnica mixta sobre tela
89 x 116 cm
Col·lecció Glòria Bosch Mir i Laia Farré Bosch



036
Li explico?
1984 c.
Tècnica desconeguda
46 x 38 cm
Localització desconeguda



037
S/T
1984
Tècnica mixta sobre tela
87 x 115 cm
Col·lecció particular



038
S/T
1985 c.
Tècnica mixta sobre tela
81 x 65 cm
Col·lecció particular



039
Si jo pogués
1985
Tècnica mixta sobre tela
162 x 130 cm
Museu d'Art de Girona

Hi ha una versió de 81 x 65 cm
a la col·lecció de l'artista



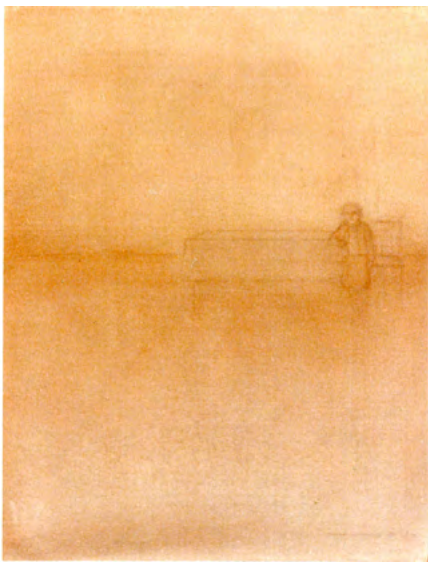
040
S/T
1985 c.
Tècnica mixta sobre tela
43 x 35 cm
Col·lecció particular



041
Pedra
1985 c.
Tècnica desconeguda
81 x 65 cm
Localització desconeguda



042
No podré créixer mai
1985 c.
Tècnica desconeguda
35 x 27
Localització desconeguda



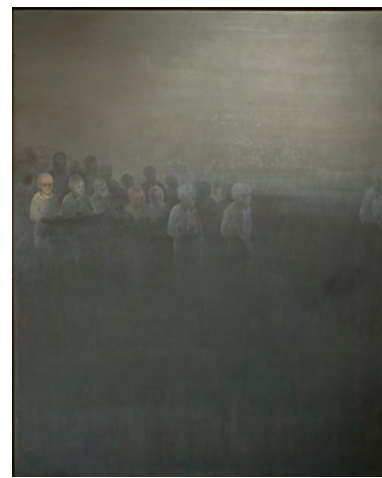
043
Per qui haig de parar la taula?
1985 c.
Tècnica desconeguda
35 x 27 cm
Localització desconeguda



044
M'han tancat la porta
1985 c.
Tècnica desconeguda
35 x 27 cm
Localització desconeguda



045
Tres dones mirant el mar
1985 c.
Tècnica mixta sobre tela
Mides desconegudes
Localització desconeguda



046
A les 9 en punt
1985
Tècnica mixta sobre tela
Mides desconegudes
Col·lecció particular



047
Té por
1985
Tècnica mixta sobre tela
81 x 65 cm
Col·lecció particular



048
Té por
1985 c.
Tècnica mixta sobre tela
81 x 65 cm
Col·lecció particular



049
S/T
1985 c.
Pintura sobre pell
204 x 150 cm
Col·lecció particular



050
Primer divendres de mes
1985 c.
Tècnica desconeguda
81 x 65 cm
Localització desconeguda



051
Planície
1985 c.
Tècnica desconeguda
81 x 65 cm
Localització desconeguda



052
Si que canviarà
1985 c.
Tècnica desconeguda
81 x 65 cm
Localització desconeguda



053
No els hi diré on és el nin
1985 c.
Tècnica desconeguda
116 x 89 cm
Localització desconeguda



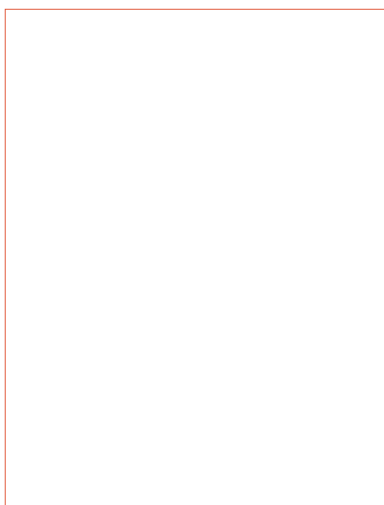
054
On sou?
1986
Tècnica mixta sobre tela
81 x 65 cm
Localització desconeguda



055
S/T
1986 c.
Tècnica mixta sobre tela
73 x 60 cm
Col·lecció Francesc Perea Lara



056
S/T
1986
Tècnica mixta sobre tela
27 x 22 cm
Castell de Benedormiens, Castell
d'Aro



057
Qui-sap-l'os
1986
Tècnica mixta sobre tela
162 x 130 cm
Localització desconeguda



058
Eva
1987
Acrílic sobre fusta
135 x 170 cm
Localització desconeguda



059
Caminant per una cuina que ja no existeix
1987
Tècnica mixta sobre tela
116 x 89 cm
Ajuntament de Girona.
Museu d'Història de Girona.



060
Ara dorm...
1987
Tècnica mixta sobre tela
130 x 162 cm
Localització desconeguda



061
Desconeguts
1987
Tècnica mixta sobre tela
130 x 162 cm
Col·lecció de l'artista



062
Ressonància
1987
Tècnica mixta sobre tela
130 x 162 cm
Museu d'art de Girona



063
S/T (sèrie Multituds)
1987
Tècnica mixta sobre tela
89,7 x 117 cm
Ajuntament de Girona.
Museu d'Història de Girona.



064
A on van?
(també anomenada *Ningú no sabia*)
1987
Tècnica mixta sobre tela
130 x 162 cm
Localització desconeguda



065
Mur
1988
Tècnica mixta sobre tela
89 x 116 cm
Ajuntament de Girona.
Museu d'Història de Girona.



066
Construcció
1988
Tècnica mixta sobre tela
116 x 89 cm
Ajuntament de Girona.
Museu d'Història de Girona.



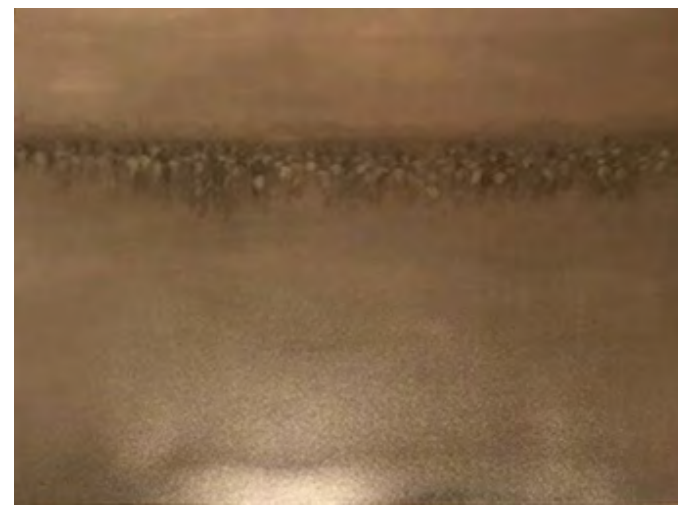
067
S/T
1988
Tècnica mixta sobre tela
55 x 46 cm
Col·lecció particular



068
Quarter
1988 c.
Tècnica mixta sobre tela
162 x 130 cm
Localització desconeguda



069
**Multituds sobre el pla n^o 1
(també anomenada Naufragis)**
1988
Tècnica mixta sobre tela
114 x 162 cm
Localització desconeguda



070
Multituds sobre la ratlla n^o 2
1988
Tècnica mixta sobre tela
130 x 162 cm
Localització desconeguda



071
Multituds sobre la ratlla n^o 3
1988
Acrílic sobre tela
130 x 162 cm
Col·lecció de l'artista



072
Multituds sobre la ratlla
1988
Tècnica mixta sobre tela
114 x 162 cm
CoTlection Art Gallery



073
S/T (sèrie *Multituds*)
1988 c.
Tècnica mixta sobre tela
130 x 162 cm
Col·lecció particular



074
Multituds
1988 c.
Tècnica mixta sobre tela
89 x 116 cm o 130 x 162 cm
Localització desconeguda



075
S/T (sèrie *Multituds*)
1988 c.
Tècnica mixta sobre tela
130 x 162 cm
Col·lecció particular



076
Confusió (sèrie *Multituds*)
1988 c.
Tècnica mixta sobre tela
130 x 162 cm
Col·lecció Pep Estany



077
Punt i seguit
1988 c.
Tècnica mixta sobre tela
89 x 116 cm
Localització desconeguda



078
Espectadors
1988 c.
Tècnica mixta sobre tela
162 x 130 cm
Col·lecció particular



079
S/T
1988 c.
Tècnica mixta sobre tela
73 x 60 cm
Col·lecció Jordi Bosch (Barraca) i M.
Rosa Surroca



080
Sense arrels
1989
Tècnica mixta sobre tela
130 x 162 cm
Col·lecció de l'artista



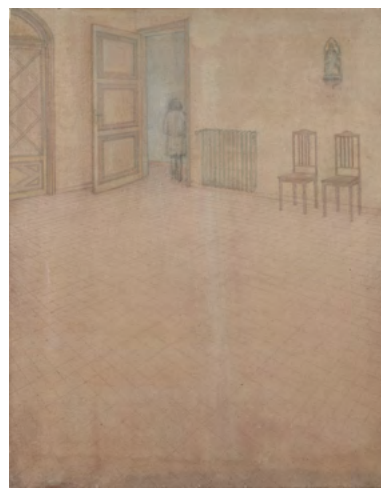
081
L'àvia encara espera
1989 c.
Tècnica mixta sobre tela
46 x 38
Col·lecció particular



082
S/T
1989
Tècnica mixta sobre tela
55 x 46 cm
Col·lecció particular



083
S/T
1989 c.
Tècnica mixta sobre tela
75 x 57 cm
Col·lecció particular



084
S/T
1989 c.
Tècnica mixta sobre tela
26 x 28,5 cm
Col·lecció de l'artista



085
S/T
 1990 c.
 Tècnica mixta sobre tela
 25,5 x 14 cm
 Col·lecció particular



088
S/T
 1990 c.
 Tècnica mixta sobre tela
 Mides desconegudes
 Col·lecció particular



086
S/T
 1990 c.
 Tècnica mixta sobre tela
 55 x 45 cm
 Col·lecció Eliseu Muni



089
He perdut les paraules que em feien companyia
 1991
 Tècnica mixta sobre tela
 Mides desconegudes
 Localització desconeguda



087
S/T
 1990 c.
 Tècnica mixta sobre tela
 35 x 50 cm
 Col·lecció particular



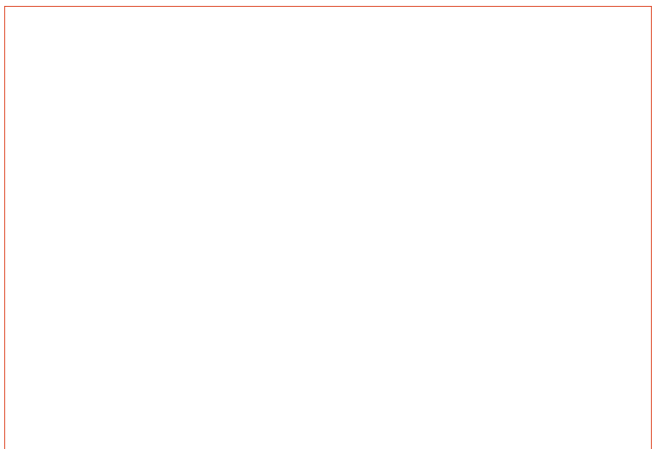
090
S/T
 1991
 Tècnica mixta sobre tela
 46 x 55 cm
 Col·lecció de l'artista



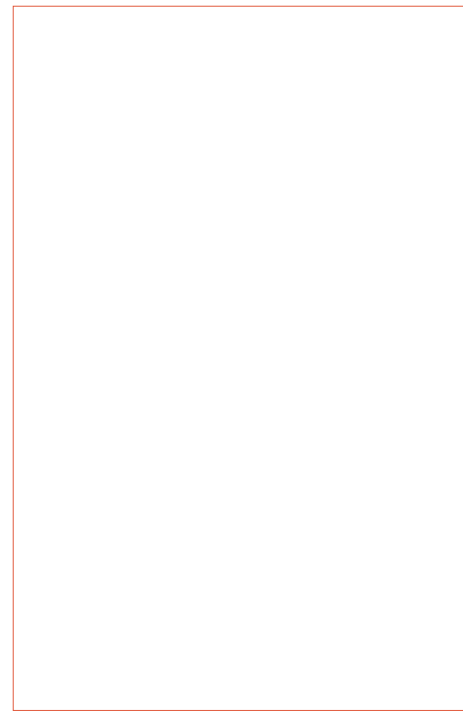
091
S/T
1991
Tècnica mixta sobre tela
88 x 116 cm
Col·lecció particular



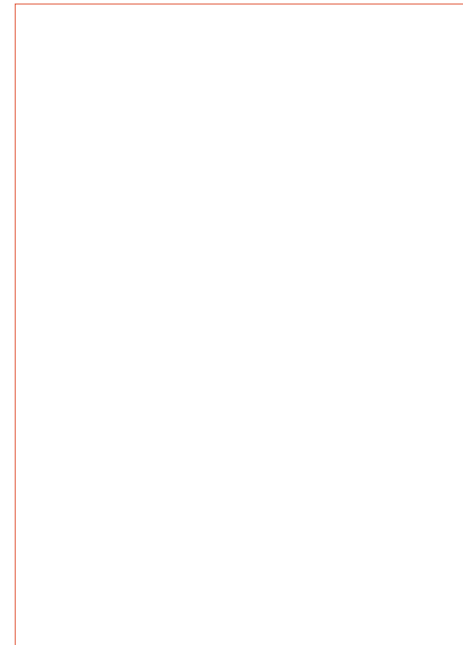
092
S/T
1991
Tècnica mixta sobre tela
88 x 116 cm
Col·lecció particular



093
Memòria
1991
Acrílic sobre tela
89 x 116 cm
Localització desconeguda



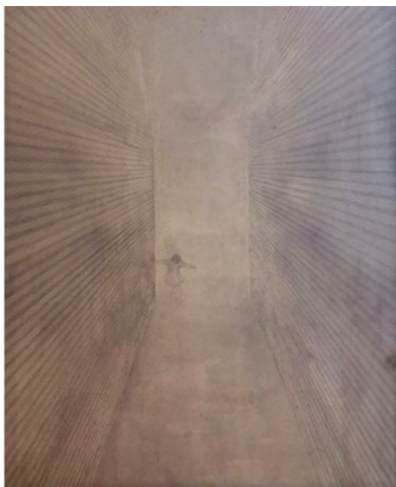
094
Nena i gegant
1991
Acrílic sobre tela
89 x 116 cm
Localització desconeguda



095
Cap camí no duu
1991
Acrílic sobre tela
162 x 130 cm
Localització desconeguda



096
L'abril és mort
1992
Tècnica mixta sobre tela
162 x 130 cm
Ajuntament de Girona.
Museu d'Història de Girona.



097
Amb els braços oberts
1992
Tècnica mixta sobre tela
162 x 130 cm
Localització desconeguda



098
I no toca l'abril aquest recer
1992
Tècnica mixta sobre tela
162 x 130 cm
Localització desconeguda



099
De vidre transparent
1992
Tècnica mixta sobre tela
46 x 55 cm
Col·lecció de l'artista



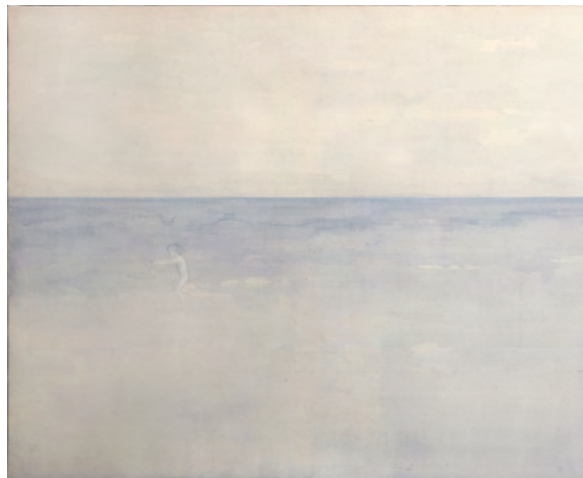
100
No us mogueu
1992
Tècnica mixta sobre tela
81 x 65 cm
Localització desconeguda



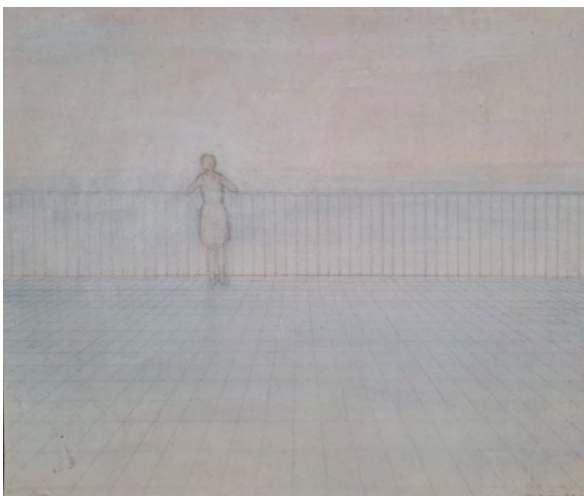
101
S/T
1992 c.
Tècnica mixta sobre tela
58,5 x 49,5 cm
Col·lecció particular



102
S/T
1992
Tècnica mixta sobre tela
130 x 162 cm
Col·lecció de l'artista



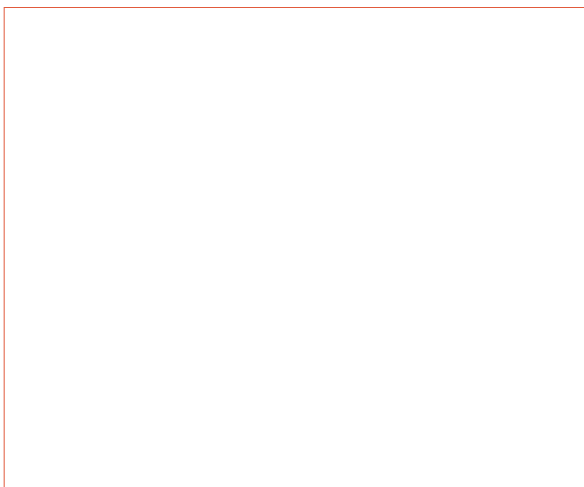
105
S/T
1992
Tècnica mixta sobre tela
130 x 162 cm
Col·lecció particular



103
S/T
1992
Tècnica mixta sobre tela
40 x 50 cm
Ajuntament de Sant Joan les Fonts



106
S/T
1992 c.
Tècnica mixta sobre tela
45,5 x 55 cm
Col·lecció particular



104
S/T
1992
Tècnica mixta sobre tela
116 x 89 cm
Col·lecció particular



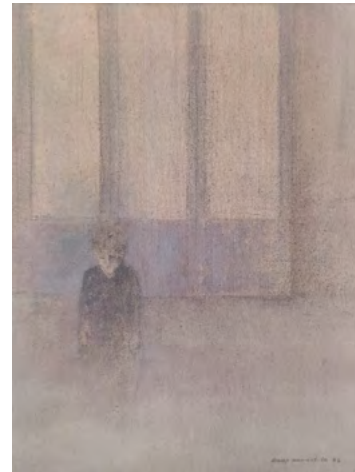
107
Juguem
1989
Tècnica mixta sobre tela
130 x 162 cm
Col·lecció Anna Plana Montanyà

108
No hi haurà fugitiu
1992
Acrílic sobre tela
162 x 130 cm
Localització desconeguda

109
L'ullal d'algun llop
1992
Acrílic sobre tela
162 x 130 cm
Localització desconeguda



110
Vint-i-un
1993
Tècnica mixta sobre tela
81 x 57,5 cm
Localització desconeguda



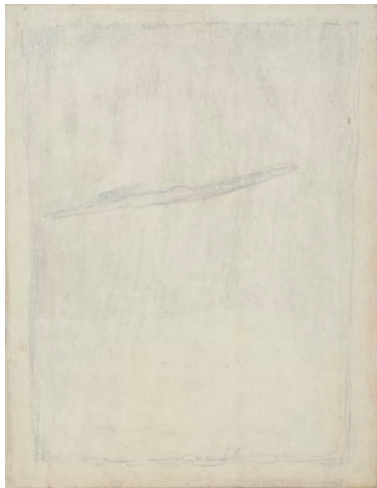
111
S/T
1993 c.
Tècnica mixta sobre tela
32 x 27 cm
Col·lecció particular



112
S/T
1994
Tècnica mixta sobre tela
116 x 89 cm
Col·lecció particular



113
S/T
2018 c.
Tècnica mixta sobre tela
27 x 21,5 cm
Col·lecció de l'artista



114
S/T
2018 c.
Tècnica mixta sobre tela
24 x 18 cm
Col·lecció de l'artista



115
S/T
2018 c.
Tècnica mixta sobre tela
21,7 x 16 cm
Col·lecció de l'artista



116
S/T
2018 c.
Tècnica mixta sobre tela
16 x 21,7 cm
Col·lecció de l'artista



117
S/T
Any desconegut
Tècnica mixta sobre tela
Mides desconegudes
Col·lecció particular

OBRA

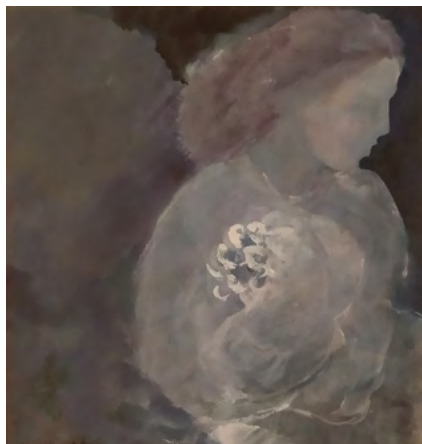
SOBRE PAPER
I ALTRES FORMATS



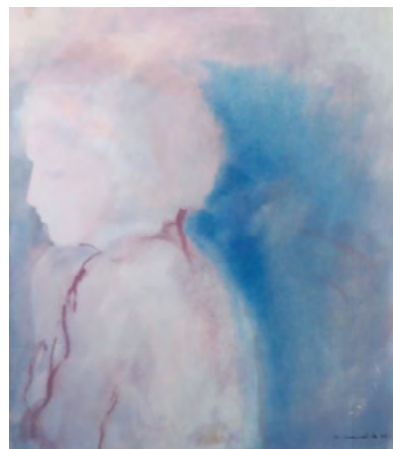
118
Il·lustració per al llibre de bibliòfil Joaquim Danés. *El camí d'una vida*, editat per l'Assemblea d'Artistes de la Garrotxa
1977
Cera sobre paper
12 x 9 cm
Col·lecció particular



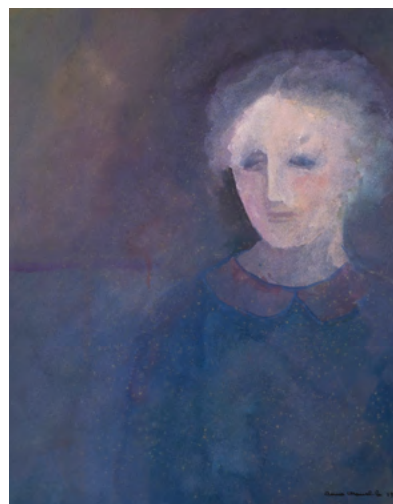
119
Dona de terra
1978 c.
Aquarel·la sobre paper
Mides desconegudes
Localització desconeguda



120
S/T
1979
Tècnica mixta sobre paper
27 x 24 cm
Col·lecció Joaquín Barajas Martínez



121
S/T
1979 c.
Tècnica mixta sobre paper
20 x 20 cm
Col·lecció Bramon Moner Lluch



122
S/T
1979
Tècnica mixta sobre paper
28,5 x 25,5 cm
Col·lecció Anna Plana Montanyà



123
S/T
1979 c.
Tècnica mixta sobre paper
47 x 37 cm
Col·lecció particular



124
S/T
1980 c.
Tècnica mixta sobre paper
34 x 21 cm
Col·lecció particular



125
S/T
1980
Llapis sobre paper
23,5 x 21 cm
Col·lecció de l'artista



126
S/T
1980
Llapis sobre paper
29 x 26 cm
Col·lecció de l'artista



127
S/T
1980
Tècnica mixta sobre paper
26 x 29 cm
Col·lecció de l'artista



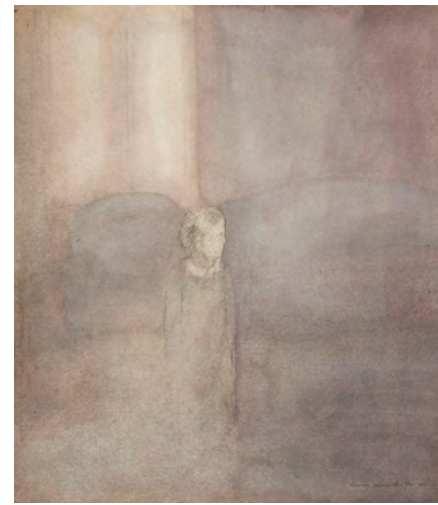
128
S/T
1980 c.
Tècnica mixta sobre paper
33 x 26 cm
Col·lecció de l'artista



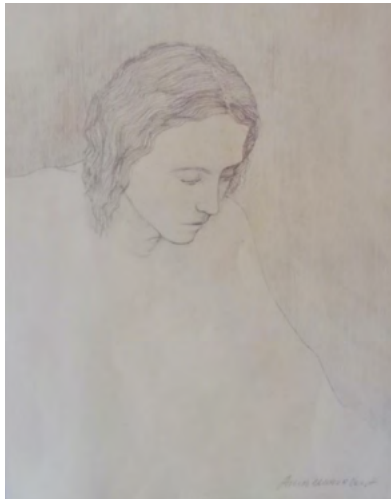
129
S/T
1980 c.
Tècnica mixta sobre paper
25,5 x 33 cm
Col·lecció de l'artista



130
S/T
1980 c.
Tècnica mixta sobre paper
33 x 25 cm
Col·lecció de l'artista



133
S/T
1981
Tècnica mixta sobre paper
29 x 25,5 cm
Col·lecció de l'artista



131
S/T
1980 c.
Tècnica mixta sobre paper
29,5 x 21,5 cm
Col·lecció particular



134
S/T
1981
Tècnica mixta sobre paper
43,5 x 38 cm
Col·lecció de l'artista



132
S/T
1981
Llapis i aquarel·la sobre paper
29 x 26 cm
Col·lecció de l'artista



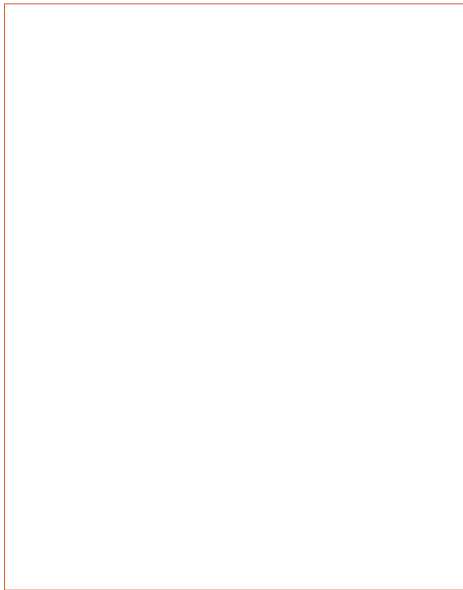
135
S/T
1981
Llapis sobre paper
29 x 26 cm
Col·lecció de l'artista



136
S/T
1982
Serigrafia
55 x 50 cm
Col·lecció de l'artista



139
S/T
1984
Tècnica mixta sobre paper
28 x 21,5 cm
Col·lecció particular



137
S/T
1983 c.
Tècnica mixta sobre paper
Mides desconegudes
Col·lecció particular



140
S/T
1984 c.
Gravat
24 x 19 cm
Col·lecció Jordi Bosch (Barraca) i
M. Rosa Surroca



138
Fada
1984
Il·lustració per al catàleg de la Festa Major de Sant
Martirià de Banyoles
Col·lecció particular



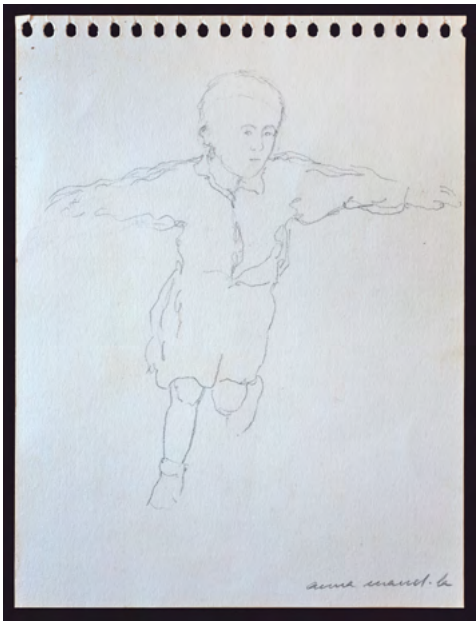
141
**Barra del bar del bosc de Can
Ginebreda**
1985-90 c.
Tècnica mixta sobre uralita
Bosc de Can Ginebreda



142
S/T
1985 c.
Tècnica mixta sobre paper
19 x 22,8 cm
Col·lecció particular



143
S/T
1985 c.
Tècnica mixta sobre paper
19 x 23,2 cm
Col·lecció particular



144
S/T
1985 c.
Llapis sobre paper
18 x 14 cm
Col·lecció particular



145
S/T
1985 c.
Llapis sobre paper
28,5 x 22,5 cm
Col·lecció particular



146
Anna Manel·la i Ferran Maese
Temps d'escola
1985
Tècnica mixta
35 x 35 cm
Fons d'art "Les Bernardes" de Salt



147
Anna Manel·la i Ferran Maese
Roc. Llibre d'artista, sèrie de 20
1985
29 x 22,5 cm
Col·lecció particular



148
S/T
1985 c.
Llapis sobre paper
35 x 26 cm
Col·lecció particular



149
S/T
1985 c.
Llapis sobre paper
38,5 x 29 cm
Col·lecció de l'artista



150
S/T
1985 c.
Llapis i aquarel·la sobre paper
29 x 22 cm
Col·lecció de l'artista



151
S/T
1986
Llapis i aquarel·la sobre paper
43 x 35 cm
Col·lecció de l'artista



152
I escaig
1986
Tècnica mixta sobre paper
35 x 35 cm
Col·lecció particular



153
I ara, què farem?
1986
Gouache i llapis sobre paper
30 x 40 cm
Col·lecció particular



154
Quin passeig per qui
 1986
 Gouache i llapis sobre paper
 30 x 40 cm
 Col·lecció Dolors Bosch

ELS CAMPS D'APRENENTATGE
 GENERALITAT DE CATALUNYA
 DEPARTAMENT D'ENSENYAMENT **CURS - 1986 / 87**

A GLOT, TOT JUGANT, ENSCENAREM ELS VOLCANES

JA PODEM ESTAR ALERTES PER ANAR A VEURE EL DELTA

PODEM ANAR UNA BONA COLLA A GARDAR DE LA GRANJA-ESCOLA

ANAVA TARRAGONA SETA UNA SORTIDA BONA

CAMP D'APRENENTATGE DE LA GARROTXA
 Adreça: Escola-Llar Lluís M.^a Montañas i Martí
 Carrer de la La Coma, s/n.
 OLOT (La Garrotxa) - Tel. 977/263829

AMBITES DE TREBALL

- El vulcanisme: -L'estructura dels seus volcans i la formació dels cònsols -El muntatge de paper i fardós
- La natura vivent: -El joc matemàtic: l'arbre muntant -El joc humit: les legües i muntar el fardós col·lectiu -Els boscos de l'era -Els animals del bosc i de camp
- La gent i el treball: -Indústries: activitats artesanals representatives de la comarca -Les formes de camp com a base: -Tallant, colant, fent
- Els rastres de la història: -El joc matemàtic: -Les vides romanes (Capitols)
- El joc a la garxa i les vides romanes (Rosa, Sara Puj)

CAMP D'APRENENTATGE DEL DELTA DE L'EBRE
 Adreça: Antiga Clínica
 SANT CARLES DE LA RAPITA (el Montsià) - Tel. 977/741710

AMBITES DE TREBALL

- Activitats per a conèixer el riu: -Estudi de la seva forma -Estudi de les sigües del riu -Estudi de la desembocadura del riu
- Activitats per a conèixer la mar: -Estudi del port -El mar als pescadors -Conèixer el port
- Activitats per a conèixer les basses: -Les parts i els animals de la bassa -Les sigües de les basses -Estudi de l'arros

CAMP D'APRENENTATGE DE LA GRANJA-ESCOLA «LES OBAGUES»
 Adreça: JUNEDA (Les Garrigues) - Tel. 973/150417

AMBITES DE TREBALL

- L'alimentació a partir del treball: -La cana -El fardós -El fardós transformats i colant
- La cria i el muntatge, a partir del treball: -A la gansa
- Els animals a partir del treball: -El porc -El porcí -Els bovins
- L'aprenentatge de la natura: -El fardós i l'espai
- El canvi de la gran tecnologia i l'aprenentatge

CAMP D'APRENENTATGE DE TARRAGONA
 Adreça: Alberg de Joves i Joves
 Ciutat del Gaià per l'Ensenyament Compagany
 TARRAGONA - Tel. 977/228532

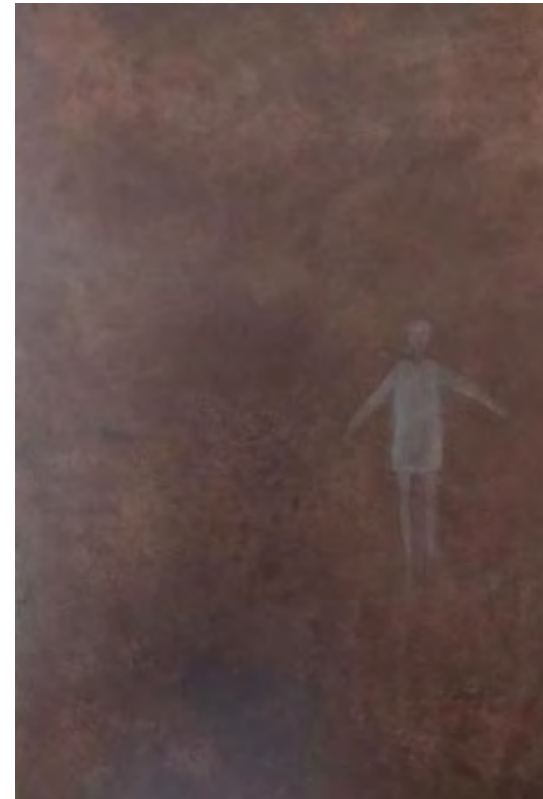
AMBITES DE TREBALL

- Una ciutat antiga (gran extensió de treball d'un mes) a la ciutat de Tarragona
- Una ciutat que canvia i evoluciona al llarg del temps: -La Tarragona romana -El Tarragona modern
- Una ciutat que a l'època i se relaciona amb un territori que la compta i l'envolta: -El Port de l'Est
- Entornada urbana: -Joc de Localització Urbana
- Una ciutat que es diversifica: -Festes populars i folclore
- Les institucions: -Organització i gestió social

El termini de sol·licituds per al curs 1986/87
acaba el dia 30 de maig.
 DEMANEU INFORMACIÓ en els Centres de Recursos Pedagògics o directament en el nostre Camp d'Aprenentatge



156
S/T
 1988 c.
 Llapis i aquarel·la sobre paper
 56,5 x 45,5 cm
 Col·lecció Rosa Maria Danés



157
S/T
 1989 c.
 Tècnica mixta sobre paper
 36,5 x 25 cm.
 Col·lecció particular



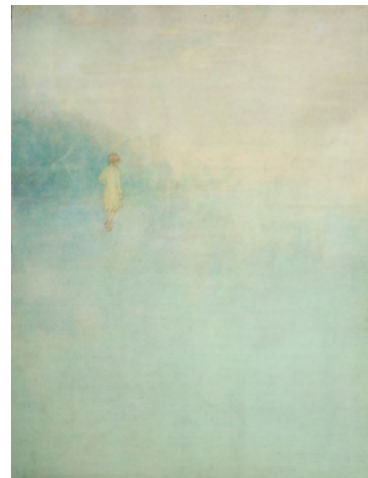
158
Il·lustració per al llibre d'Isidre Grau *La nit vermella*, Barcelona: Edicions Proa, 1989



159
Estimats amics
1990
Tècnica mixta sobre paper. Llibre d'artista
35 x 25 x 8 cm
Col·lecció de l'artista



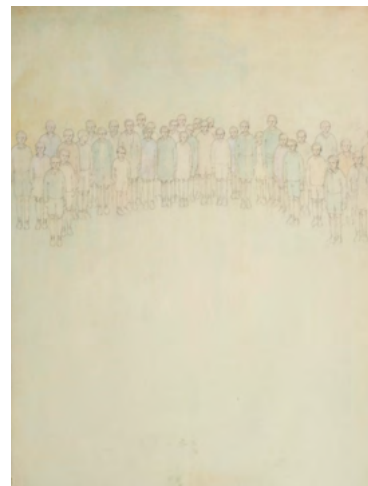
160
S/T
1990 c.
Tècnica mixta sobre paper
38 x 26 cm
Col·lecció particular



161
S/T
1990 c.
Llapis i aquarel·la sobre paper
77 x 57 cm
Col·lecció de l'artista



162
S/T
1990 c.
Llapis i aquarel·la sobre paper
78 x 48 cm
Col·lecció de l'artista



163
S/T
1990 c.
Llapis i aquarel·la sobre paper
77,5 x 58 cm
Col·lecció de l'artista



164
S/T
1990 c.
Tècnica mixta sobre paper
67 x 50 cm
Col·lecció de l'artista



165
S/T
1990 c.
Tècnica mixta sobre paper
77,5 x 58 cm
Col·lecció de l'artista.



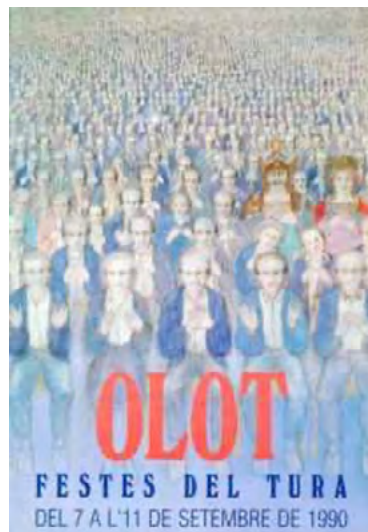
166
S/T
1990 c.
Litografia
71 x 51 cm
Col·lecció de l'artista



167
**Il·lustració per al llibre col·lectiu *Pecats humits*,
Olot: Editora de Batet, 1990**
1989
Llapis sobre paper
24,5 x 24,5 cm
Col·lecció particular



168
S/T
1990 c.
Tècnica mixta sobre paper
28 x 21,5 cm
Col·lecció de l'artista



169
Cartell per a la Festes del Tura d'Olot
1990
Impressió sobre paper
Arxiu Comarcal de la Garrotxa



170
Anna Manel·la i Xicu Cabanyes
Moble
1990 c.
Tècnica mixta
108 x 48 x 32 cm
Col·lecció particular



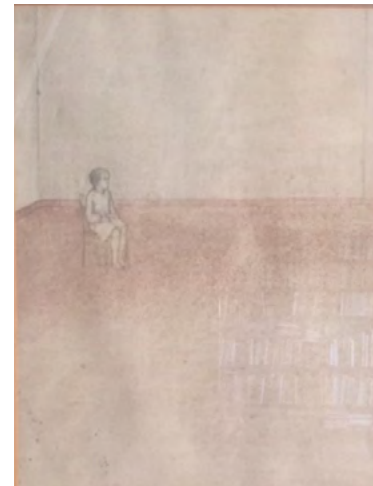
171
Anna Manel·la i Xicu Cabanyes
Làmpada
1990 c.
Tècnica mixta
122 x 66 (obert) x 44 cm
Col·lecció particular



172
Litografia per encàrrec del Club Bàsquet Olot.
1991
Litografia
27,9 x 19,9 cm
Col·lecció particular



173
S/T
1991
Tècnica mixta sobre paper
41,5 x 21 cm
Col·lecció particular



174
S/T
1991
Aquarel·la i llapis sobre paper
27 x 20,5 cm
Col·lecció Sebastià Goday



175
S/T
1991 c.
Aquarel·la sobre paper
31 x 21,5 cm
Col·lecció Anna Plana Montanyà



176
S/T
1992
Safata pintada (seriada, amb diferents dibuixos)
34,5 x 46 cm
Col·lecció particular



177
S/T
1992 c.
Llapis i aquarel·la sobre paper
46,5 x 36,5 cm
Col·lecció de l'artista



178
S/T
1992 c.
Llapis i aquarel·la sobre paper
29 x 22 cm
Col·lecció de l'artista



179
S/T
1992
Tècnica mixta sobre paper
14 x 25,5 cm
Col·lecció particular



180
S/T
1992 c.
Tècnica mixta sobre paper
63 x 48,5 cm
Col·lecció particular



181
S/T
1993
Llapis sobre paper
24,5 x 17 cm
Col·lecció Roura Boix



182
S/T
1993
Tècnica mixta sobre paper (pintura
acrílica, grafit i llapis de color blau)
66 x 50 cm
Col·lecció Clara Oliveras i Narcís Gironell



183
S/T
1993
Tècnica mixta sobre paper
70 x 50 cm
Col·lecció Pep Fargas



184
S/T
1993
Llapis i aquarel·la sobre paper
29 x 21 cm
Col·lecció Jordi Bosch (Barraca) i M. Rosa Surroca



185
La Caputxeta i el llop
1993
Tècnica mixta sobre paper
27,5 x 21 cm
Col·lecció Pep Fargas



186
**Figures per a la instal·lació efímera
"Trepig"**
1993
Tècnica mixta sobre paper
175 cm
Col·lecció Anna Plana Montanyà, Jordi
Bosch (Barraca) i M. Rosa Surroca i
particular



187
S/T
1993
Tècnica mixta sobre paper
66 x 50 cm
Col·lecció de l'artista



190
S/T
1993
Tècnica mixta sobre paper
67 x 49 cm
Col·lecció de l'artista



188
S/T
1993
Tècnica mixta sobre paper
67 x 51 cm
Col·lecció de l'artista



191
S/T
1993
Llapis i aquarel·la sobre paper
26 x 19,5 cm
Col·lecció de l'artista



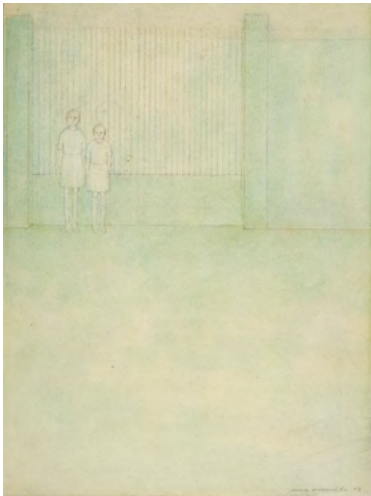
189
S/T
1993
Llapis i aquarel·la sobre paper
69 x 52 cm
Col·lecció de l'artista



192
S/T
1993 c.
Llapis i aquarel·la sobre paper
25,5 x 19 cm
Col·lecció de l'artista



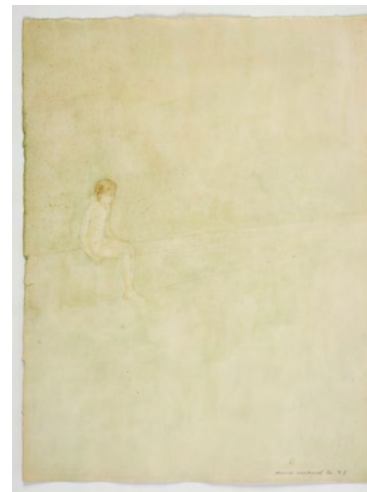
193
S/T
1993
Paper de seda, tècnica mixta sobre tela i cartró
29 x 23 cm
Col·lecció de l'artista



194
S/T
1993 c.
Llapis sobre paper
14 x 10,5 cm
Col·lecció de l'artista



195
S/T
1993
Llapis i aquarel·la sobre paper
35,5 x 27 cm
Col·lecció de l'artista



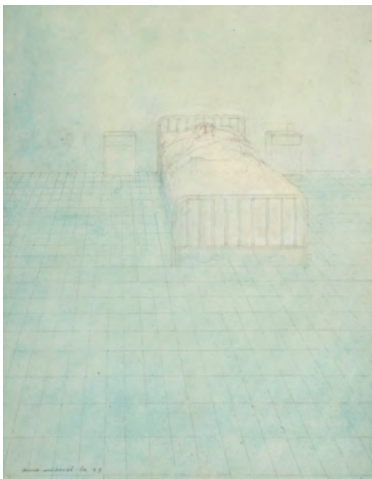
196
S/T
1993
Tècnica mixta sobre paper
31 x 24 cm
Col·lecció de l'artista



197
S/T
1993
Llapis i aquarel·la sobre paper
29 x 22 cm
Col·lecció de l'artista



198
S/T
1993
25 x 18 cm
Col·lecció particular



199
S/T
1993
Tècnica mixta sobre paper
29 x 22 cm
Col·lecció de l'artista



200
S/T
1993
Aquarel·la i llapis sobre paper
65 x 49 cm
Col·lecció Esther Goday



201
S/T
1993
Tècnica mixta sobre paper
38 x 26,3 cm
Col·lecció Marcel Dalmau



203
S/T
1994
Tècnica mixta sobre paper
24 x 19 cm
Col·lecció particular



204
Per pujar a un cel inexistent
1994
Tècnica mixta sobre paper
24,5 x 38 cm
Col·lecció particular



205
S/T
1994
Tècnica mixta sobre paper
24,5 x 38 cm
Col·lecció particular



206
S/T
1994
Llapis i aquarel·la sobre paper
46,5 x 35 cm
Col·lecció de l'artista



207
S/T
1994
Llapis i aquarel·la sobre paper
47 x 35 cm
Col·lecció de l'artista



208
S/T
1994
Llapis i aquarel·la sobre paper
48 x 36 cm
Col·lecció de l'artista



209
S/T
1994
Llapis i aquarel·la sobre paper
25 x 32 cm
Col·lecció de l'artista



210
S/T
1994
Llapis i aquarel·la sobre paper
26 x 35 cm
Col·lecció de l'artista



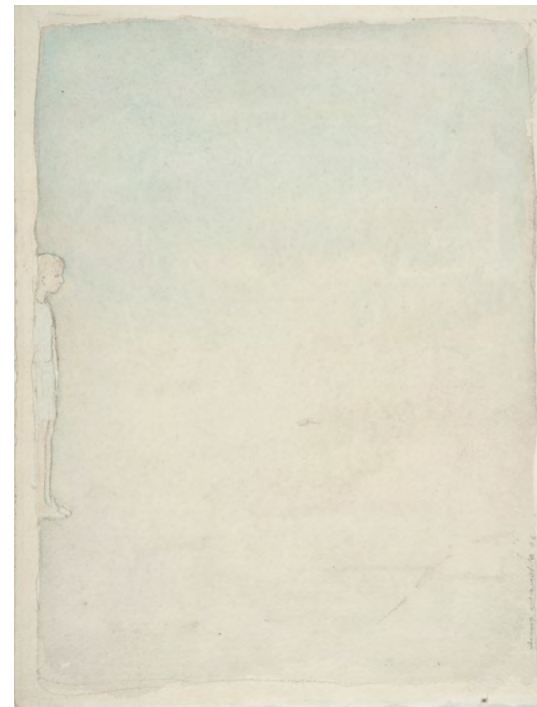
211
II
1994
Tècnica mixta sobre paper
65 x 53 cm
Col·lecció de l'artista



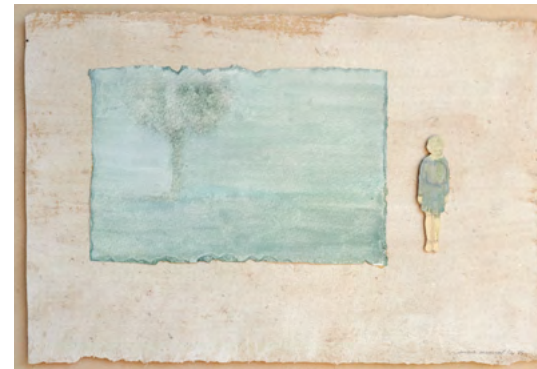
212
III
1994
Tècnica mixta sobre paper
65 x 53 cm
Col·lecció de l'artista



213
S/T
1994
Tècnica mixta sobre paper
25 x 17,5 cm
Col·lecció particular



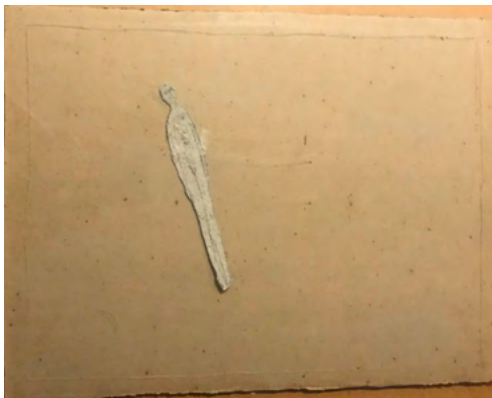
214
S/T
1994-96 c.
Llapis i aquarel·la sobre paper
26 x 19 cm
Col·lecció de l'artista



215
S/T
1995
Tècnica mixta sobre paper
41 x 54 cm
Col·lecció particular



216
S/T
1995
Tècnica mixta sobre paper, emmarcat
43,5 x 56 cm
Col·lecció Carles Ginés



217
S/T
1995 c.
Tècnica mixta sobre paper
26 x 35 cm
Col·lecció Carme Sais



218
S/T
1995
Tècnica mixta sobre paper
26,5 x 39 cm
Ajuntament de Girona.
Museu d'Història de Girona.



219
S/T
1995
Tècnica mixta sobre paper
26,5 x 39,5 cm
Ajuntament de Girona.
Museu d'Història de Girona.



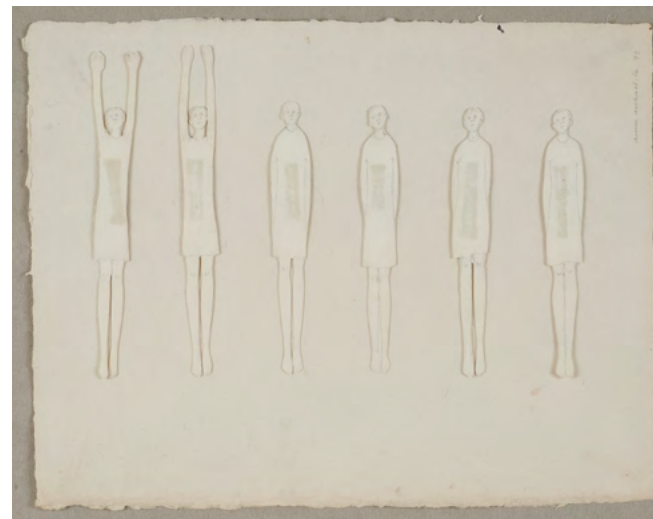
220
Mitjanit
1995
Llapis sobre paper
10,4 x 14,9 cm
Ajuntament de Girona.
Museu d'Història de Girona.



221
S/T
1995
Tècnica mixta sobre paper i cartró
26 x 38,5 cm
Col·lecció particular



222
S/T
1995
Tècnica mixta sobre paper
26 x 39,5 cm
Col·lecció de l'artista



223
1995 c.
Tècnica mixta sobre paper
25 x 32 cm
Col·lecció de l'artista



224
S/T
 1995
 Tècnica mixta sobre paper
 27 x 38 cm
 Col·lecció de l'artista



225
Silenciós record
 1995 c.
 Tècnica mixta sobre paper
 Mides desconegudes
 Localització desconeguda



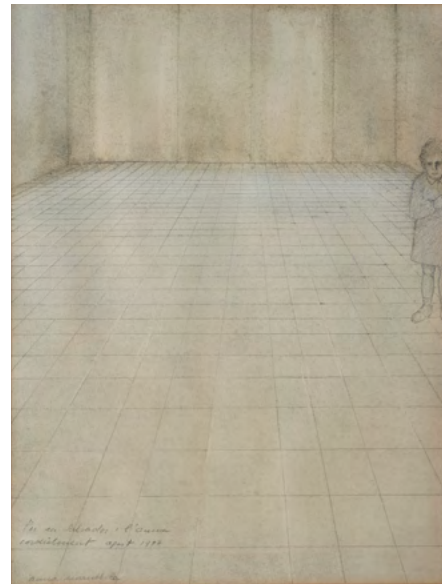
226
S/T
 1995
 Tècnica mixta sobre paper
 25 x 38 cm
 Col·lecció Marcel Dalmau



227
S/T
 1995 c.
 Tècnica mixta sobre paper
 22 x 17 cm
 Col·lecció particular



228
S/T
 1995 c.
 Tècnica mixta sobre paper
 22 x 17 cm
 Col·lecció particular



229
S/T
 1997
 Llapis i aquarel·la sobre paper
 27 x 20,5 cm
 Col·lecció Anna Plana Montanyà



230
M'he cosit els llavis
 1997 c.
 Tècnica mixta sobre paper
 41 x 54 cm
 Col·lecció particular



231
S/T
1997
Tècnica mixta sobre paper
65 x 53 cm
Col·lecció particular



234
S/T
1997
Tècnica mixta sobre paper
65 x 53 cm
Col·lecció de l'artista



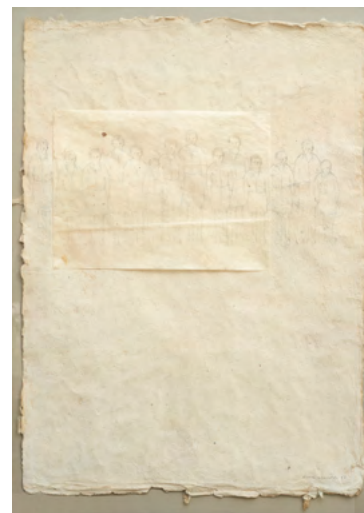
232
S/T
1997 c.
Tècnica mixta sobre paper
41 x 54 cm
Col·lecció de l'artista



235
I
1997
Tècnica mixta sobre paper
65 x 53 cm
Col·lecció de l'artista



233
VI
1997
Tècnica mixta sobre paper
41 x 54 cm
Col·lecció de l'artista



236
S/T
1998 c.
Tècnica mixta sobre paper
66 x 48 cm
Col·lecció particular



237
S/T
1999
Tècnica mixta sobre paper
25,5 x 25,5 cm
Col·lecció particular



238
S/T
1999
Tècnica mixta sobre paper
25,5 x 25,5 cm
Col·lecció particular



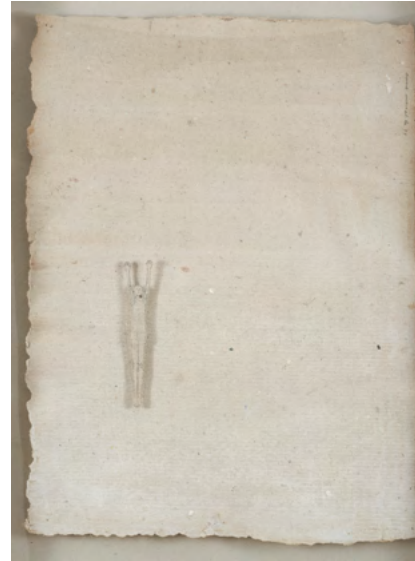
239
S/T
1999
Tècnica mixta sobre paper
41 x 54 cm
Col·lecció particular



240
S/T
2000 c.
Tècnica mixta sobre paper
28 x 39 cm
Col·lecció de l'artista



241
S/T
2000 c.
Tècnica mixta sobre paper
27 x 40 cm
Col·lecció de l'artista



242
S/T
2000 c.
Tècnica mixta sobre cartró
32 x 23 cm
Col·lecció de l'artista



243
S/T
2000 c.
Tècnica mixta sobre paper
22 x 16 cm
Col·lecció particular



244
S/T
2002
Tècnica mixta sobre paper
26 x 38 cm
Col·lecció particular



245
S/T
2003
Tècnica mixta sobre paper
Mides desconegudes
Col·lecció de l'artista



246
2004
Tècnica mixta sobre cartró
14 x 14 cm
Col·lecció de l'artista



247
S/T
2005
Tècnica mixta sobre paper
16 x 16 cm
Col·lecció Josep Estarriola



248
S/T
2005-2006
Tècnica mixta sobre paper
16 x 16 cm
Col·lecció particular



330
S/T
2005-2006
Tècnica mixta sobre paper
16 x 16 cm
Col·lecció particular



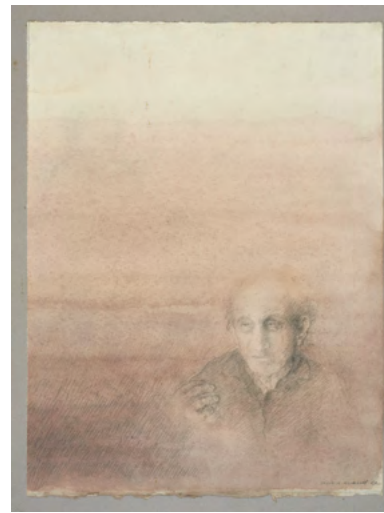
249
Amor
2006
Tècnica mixta sobre paper
13 x 13 cm
Col·lecció particular



250
La capseta blanca (sèrie de 4)
2013
Tècnica mixta sobre paper
25,2 x 25,5 cm
Col·lecció de l'artista



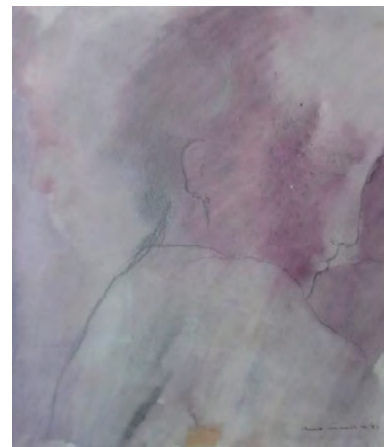
251
La capseta blanca
2013
Tècnica mixta sobre paper
25,2 x 25,5 cm
Col·lecció particular



252
S/T
Data desconeguda
Tècnica mixta sobre paper
30 x 22 cm
Col·lecció particular



253
S/T
Data desconeguda
Tècnica mixta sobre paper
30 x 22 cm
Col·lecció particular



254
S/T
1979 c.
Tècnica mixta sobre paper
20 x 20 cm
Col·lecció Bramon Moner Lluch



255
S/T
Data desconeguda
Mides desconegudes
Localització desconeguda



256
S/T
Data desconeguda
Tècnica mixta sobre paper,
30 x 22 cm
Col·lecció particular



331
S/T
2006
Tècnica mixta sobre paper
16 x 16 cm
Col·lecció particular



332
S/T
2006
Tècnica mixta sobre paper
16 x 16 cm
Col·lecció particular



333
S/T
2006
Tècnica mixta sobre paper
16 x 16 cm
Col·lecció particular

OBRA

ESCULTURA



257
Secrets
 1992
 Masilla i ferro
 (hi ha versió en bronze)
 90 x 16 x 26 cm
 Col·lecció de l'artista



258
Adeu
 1993
 Massilla i ferro
 (hi ha versió en bronze)
 107 x 20 x 26 cm
 Col·lecció de l'artista



259
Sense lluna
 1993
 Massilla i ferro
 (hi ha versió en bronze)
 135 x 20 x 35 cm
 Col·lecció de l'artista



260
En el fil 1, 2 i 3
 1995
 Massilla i filferro
 (hi ha versió en bronze)
 22 x 4 x 17 cm
 Col·lecció de l'artista



261
L'home 1. L'home 2. L'home 3
 1996
 Masilla i filferro
 (de *L'home 1* també n'hi ha versió en bronze)
 45 x 5 x 6 cm
 35 x 6 x 7 cm
 28 x 8 x 7 cm
 Col·lecció de l'artista



262
Espera
 1997
 Massilla i filferro
 13 x 11 x 5 cm
 Col·lecció de l'artista



263
No sóc
1997 c.
Massilla i ferro
(hi ha versió en bronze i en ferro)
45 x 10 x 9 cm
Col·lecció de l'artista



264
Nua
1997
Massilla i ferro
(hi ha versió en bronze)
41 x 20 x 14 cm
Col·lecció de l'artista



265
No sóc (despullat)
1997 c.
Massilla i ferro
(hi ha versió en bronze)
42 x 8 x 12 cm.
Col·lecció de l'artista



266
Silencis
1998
Massilla i ferro
(hi ha versió en bronze)
46,5 x 20 x 16 cm
Col·lecció de l'artista



267
Sense paraules
1998
Massilla i ferro
(hi ha versió en bronze)
43,5 x 18 x 16 cm
Col·lecció de l'artista



268
Caps
1999
Massilla
9 x 11 x 7 cm
Col·lecció de l'artista



269
Capsa creada per la penya AOAPIX d'Olot
2000 c.
Massilla/ tècnica mixta sobre tela
20 x 20 x 5 cm
Col·lecció particular



272
S/T
2003
Massilla/ tècnica mixta sobre tela
54 x 41 cm
Col·lecció de l'artista



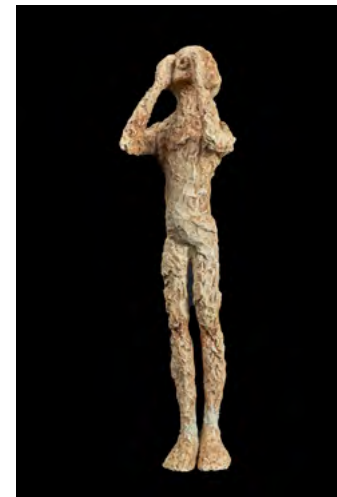
270
Caminant
2001
Massilla i ferro
41 x 10 x 12 cm
Col·lecció de l'artista



273
Maig
2004
Massilla i ferro
110 x 25,5 x 18 cm
Col·lecció particular



271
Sí
2002
Massilla i ferro
(hi ha versió en bronze)
83 x 34 x 29 cm
Col·lecció de l'artista



274
Premi Cançó Cat, Olot
2004
Massilla i filferro
(hi ha versió en bronze)
23 x 7 x 5,5 cm
Col·lecció de l'artista



275
Cadira. Premi per a les Mosques de la informació (Col·legi de Periodistes de Girona)
Anava dins d'una capsa
2005
Filferro
8 x 5 cm
Col·lecció de l'artista



276
Vaca
2005 c.
Massilla i filferro
10 x 15 cm
Col·lecció particular



277
Juny
2005 c.
Massilla i ferro
(hi ha versió en bronze)
92 x 34 x 32 cm
Col·lecció de l'artista



278
Tots
2006
Massilla i filferro
9 x 6,5 x 6,5 cm
Col·lecció de l'artista



279
S/T
2008
Massilla/ tècnica mixta sobre tela
20,5 x 31 cm
Col·lecció particular



280
S/T
2008
Massilla/ tècnica mixta sobre tela
20,5 x 31 cm
Col·lecció particular



281
Capsa
2008
Massilla / tècnica mixta sobre tela
20,5 x 31 cm
Col·lecció particular



282
Vent (gran)
2009
Massilla i ferro
125 x 36 x 110 cm
Col·lecció de l'artista



283
Vent (petita)
2009
Massilla i ferro. Pot portar,
opcionalment, un vestit fet de tela.
57 x 53 x 12 cm
Col·lecció de l'artista



284
Àngel
2009 c.
Massilla i filferro
(hi ha versió en bronze)
56 x 10 x 17 cm
Col·lecció de l'artista



285
U (quatre models)
2013 c.
Fang pintat
15,5 x 13,5 x 15 cm
Col·lecció de l'artista



286
Cuca
2013 c.
Massilla i ferro
23 x 5 x 4 cm
Col·lecció de l'artista



287
Avui
2013 c.
Massilla i ferro
21 x 14 x 23 cm
Col·lecció de l'artista



288
Demà
2013 c.
Massilla i ferro
26 x 25 x 15,5 cm
Col·lecció de l'artista



289
Aire
2013 c.
Massilla i filferro (hi ha versió en bronze)
46 x 8 x 9 cm
Col·lecció de l'artista



290
Capsa (partitura de Schubert)
2.000
Massilla/ tècnica mixta sobre tela
20 x 13 x 7 cm
Col·lecció particular



291
Sense lluna petit
2013 c.
Massilla i filferro
25 x 4 x 6 cm
Col·lecció de l'artista



292
Capsa
2014
Massilla/ tècnica mixta sobre tela
16,5 x 16,5 cm
Col·lecció particular



293
Pruna
2016
Massilla i filferro
33 x 11 x 9 cm
Col·lecció de l'artista



294
S/T
Data desconeguda
Massilla i filferro
7'8 x 2'2 x 1 cm
Col·lecció particular

OBRA

ESCULTURA PÚBLICA



295
Els he cridat a tots
1992
Cèrcol de ferro, massilla i filferro
Mides desconegudes
Ajuntament de Cervaro, Itàlia
Obra desapareguda



298
L'illa dels morts
1994
Coure
Mides desconegudes
Ajuntament de Besalú.
Obra desapareguda



296
Secrets
1992
Bronze
90 x 16 x 26 cm
Ajuntament de Santa Pau



299
Sense lluna
1994
Bronze
135 x 20 x 35 cm
Ajuntament d'Olot



297
Cercle
1994
Bronze
Petjades de 30 x 12 x 2 cm
Ajuntament de Morolo (Itàlia)



300
Adeu
1997
Bronze
107 x 20 x 26 cm
Ajuntament de Salt



301
Silencis
 1998
 Macril
 46,5 x 20 x 16 cm
 Ajuntament d'Olot
 (Espai dedicat al dol gestacional
 i perinatal del Cementiri d'Olot).



303
Sí i Sense lluna
 2002
 Bronze
 83 x 34 x 29 cm i 135 x 20 x 35 cm
 Col·lecció particular; instal·lades el 2003
 al Cementiri nou de Ribera de Cardós.

Manel·la instal·là l'escultura *Sí*, i després el propietari hi afegí *Sense lluna*



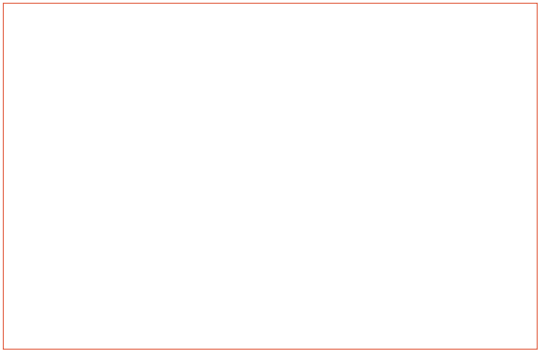
302
Infinit
 1999
 Guix, bronze
 Cercle de 3 m. de diàmetre;
 petjades de 30 x 12 x 2 cm.
 Ajuntament de Sant Boi de
 Llobregat

OBRA

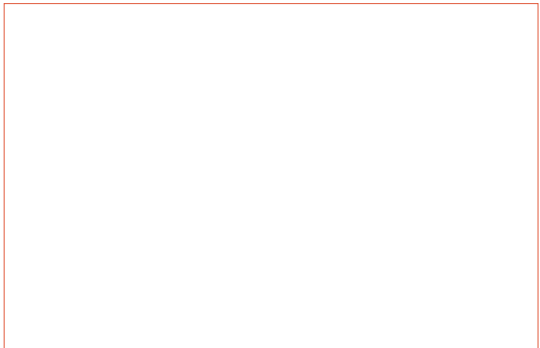
INSTAL·LACIONS
I ACCIONS



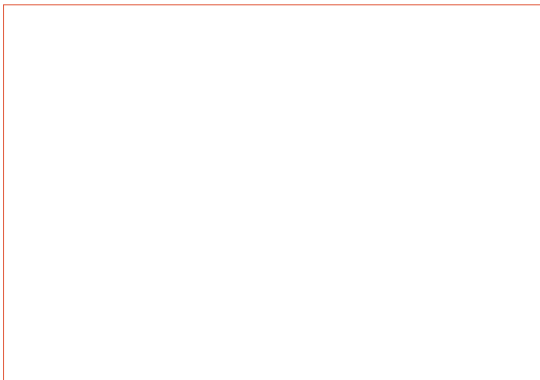
304
Per la pau i el desarmament
Instal·lació amb motiu del referèndum sobre l'entrada a l'Otan 1986, Carbonera del Teatre Principal (Olot), 1986



305
Pintura sobre la neu (nivopintura)
Acció conjunta amb els artistes Jordi Bosch "Barraca", Xicu Cabanyes, Rosa Surroca i Alain Blasco. 11 de gener de 1986, Pas de la Casa (Andorra)



306
En català i prou
Acció pictòrica organitzada pel Col·lectiu Nacionalista de la Baixa Garrotxa. 8 de març de 1987, Banyoles



307
Trepitjant
Acció de cloenda de l'exposició del mateix títol a la Fundació Espais. 11 de setembre de 1987, Girona



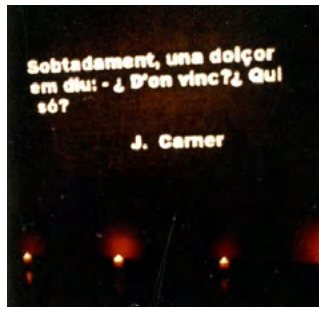
308
Trepig
Instal·lació efímera en el marc del projecte "L'artista del mes". 1-30 abril 1993, Firal d'Olot



309
El cor
Instal·lació per a la 1a Factoria de les Arts - 10è Fòrum de Teatre, Olot. 1994



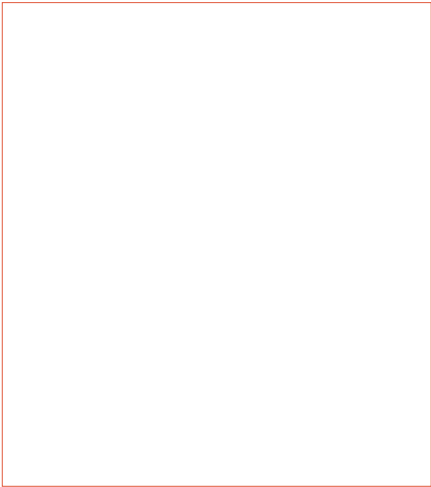
310
Viure
Instal·lació per a la 2a Factoria de les Arts - 11è Fòrum de Teatre, Olot. 1995



311

Knut

Acció amb Pep Fargas en el marc de l'11è Fòrum de Teatre, Olot. 15 d'octubre de 1995



312

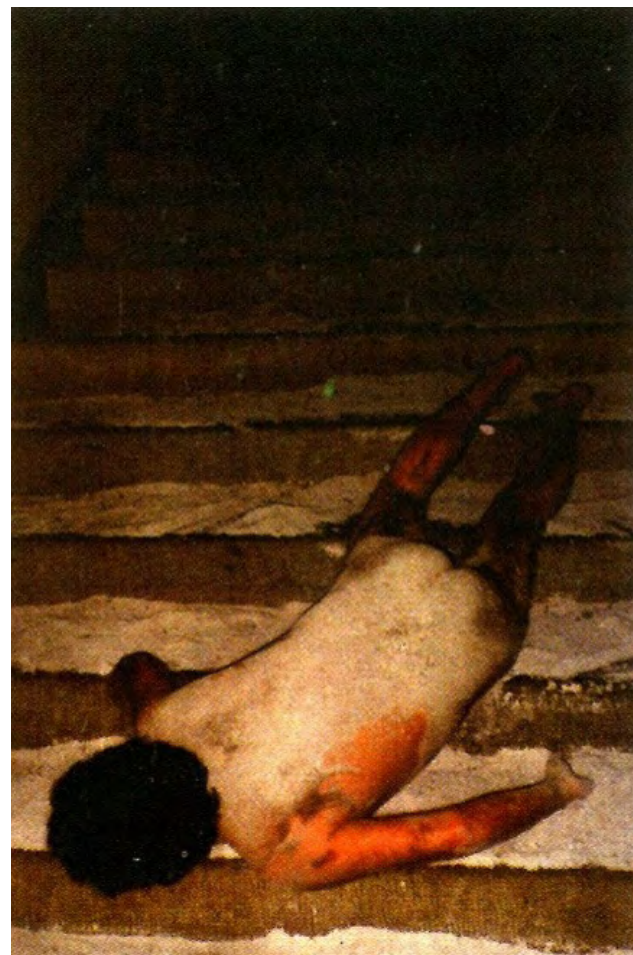
Instal·lació a *Entre espais*. Centre de dia en salut mental de la Garrotxa, Olot. 20 i 21 d'octubre de 1995



313

Participació a l'acció *Pins-Tures*

Acció al bosc de Can Ginebreda, que consistia a pintar els arbres, amb 80 artistes més. 1 de juliol de 1995



314

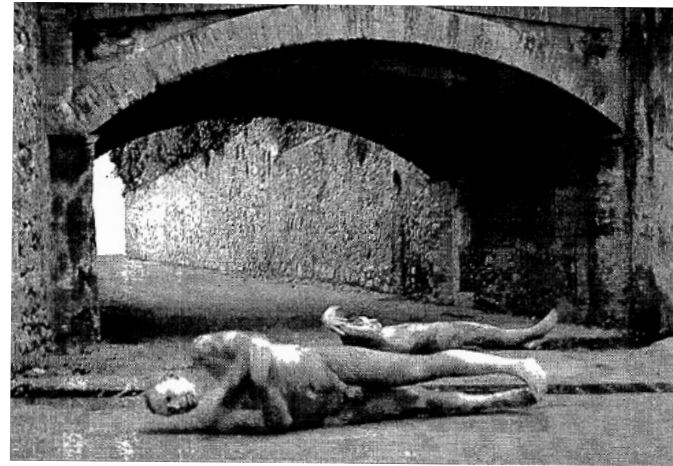
Encendre's

Acció amb Pep Fargas i Miquel Riera. En el marc de la darrera edició de la revista parlada *De viva veu*. 15 de juny de 1995, Casa de Cultura de Girona

315

Una nana eixorca

Acció amb Pep Fargas. Revista Caminada:
Celrà en acció, Celrà.
22 de juny de 1996



318

Agonia del morir

Acció amb Pep Fargas. *Revista Caminada*, Celrà.
21 de juny de 1997



316

En el fil

Instal·lació en el marc de la Mostra de
Pessebres. Una nit a la terra, Museu de la
Garrotxa, Olot. També hi van participar
Kim Domene, Creus Dalgà i Marcel
Dalmau.
1995-96



317

La fulla en caure

Instal·lació per a la 3a Factoria de les Arts
- 12è Fòrum de Teatre, Olot
1996

319

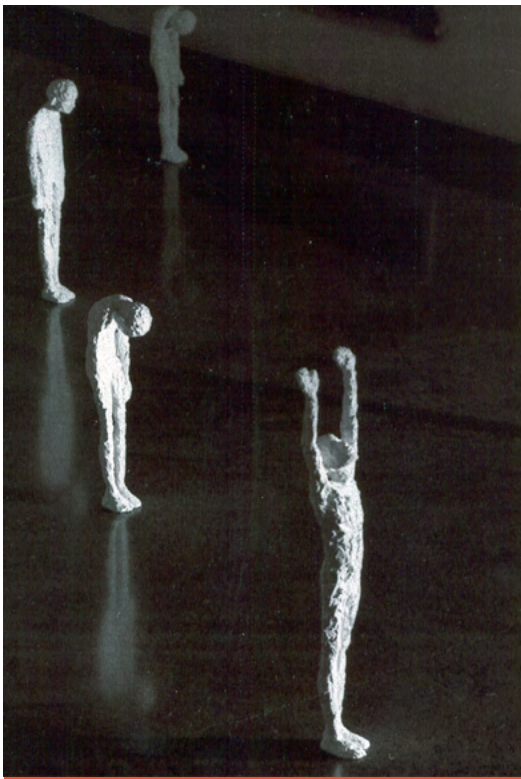
Qui coneix l'absolut, esdevé l'absolut

Instal·lació per a la 4a Factoria de les arts - 13è
Fòrum de Teatre. Situada al cancell de la casa
dels Marquesos de Vallgornera (C/ Clivillers,
Olot)
16 - 19 d'octubre de 1997

320

Paper

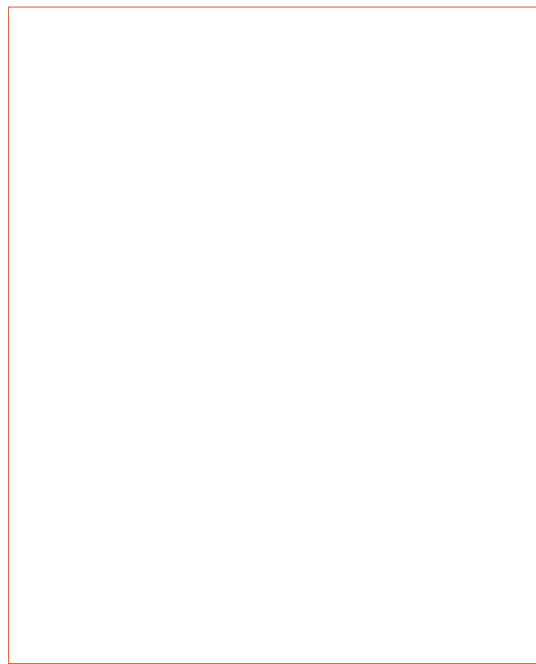
Acció amb Pep Fargas. *Revista Caminada: Aparences reals*, Celrà. 1998



321

L'ànima

Instal·lació al Museu d'Art de Girona, en el marc del projecte "L'artista convidat". Abril de 1998



323

Acció amb Pep Fargas. *Celrà en acció: Accions fi de segle*, Celrà. 19 de juny de 1999

324

Quin és el foc que alimenta la crueltat?

Instal·lació per a la 6a Factoria de les Arts - 15è Fòrum de Teatre 8-10 d'octubre de 1999



322

T'esperaré, com sempre, a dalt de la figuera

Instal·lació per a la 5a Factoria de les Arts - 14è Fòrum de Teatre, al pati de l'església de Sant Ferriol. 8-18 d'octubre de 1998





325

Futur imperfecte

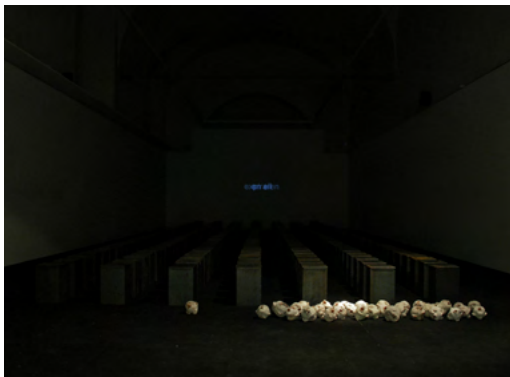
Instal·lació per a la 8a Factoria de les Arts - 18è Fòrum de Teatre, Olot. Intervenció conjunta amb Pep Sau. 17-22 d'octubre 2001



326

He arribat en tren

Exposició - instal·lació a la Fundació Vila Casas, Palau Solterra. 4 juny - 5 setembre 2004



327

Com si fos possible recollir el sofriment

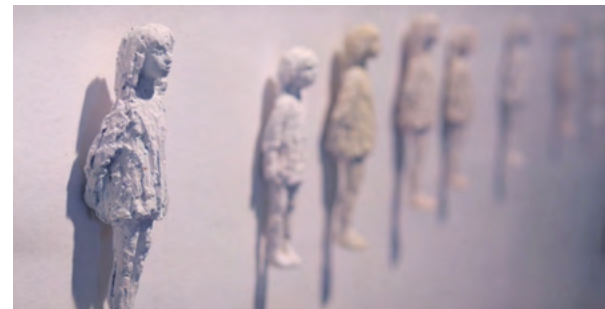
Exposició - instal·lació a l'Espai Zero1 8 de setembre - 21 octubre 2007



328

Caps i Adeu

Instal·lació per a la 1a Biennial 2014, la Vall de Bianya (Sant Andreu de Socarrats)



329

Nenes i Homenatge a Ana Mendieta

Instal·lacions en el marc de l'exposició "Visions", col·lectiva de la Galeria Arcadi Calzada. 18 de desembre de 2015 - 16 de gener de 2016 <https://vimeo.com/150408500>

LLISTAT D'EXPOSICIONS

A cura de M. Lluïsa Faxedas

EXPOSICIONS INDIVIDUALS

“Anna Manel·la”
28 març - 10 abril, 1981.
Galeria Sant Lluc, Olot.

9 - 22 octubre, 1982
Galeria d'art Sant Jordi, Girona.

3 - 17 desembre, 1983
Galeria d'art La Tralla, Vic.

1984
Galeria Art-2, Palafrugell.

“Dies de boira. Pintures i dibuixos”
2-31 agost, 1984
Restaurant sala d'art La Penyora, Girona

1985
Casa de Cultura Les Bernardes, Salt.

1985
Sala Clarà, Olot.

1986
Castell de Benedormiens, Castell d'Aro.

“Anna Manel·la”
Maig - juny, 1987.
La Rectoria, Espinavessa.

1988
AB Galeria d'art, Granollers.

“Desconeguts”
20 octubre - 22 novembre, 1989.
Can Ginebreda, Porqueres.

“Blau”
1989.
Estocolm, Suècia.

“Multituds”
1991.
Paulusgalerie, Albstadt, Alemanya.

“El cul(h)umà de Déu”
1991.
Addicional, Banyoles.

“Percepció del trepig”
16 maig - 12 juny, 1992.
Galeria Sant Lluc, Olot.

“Anna Manel·la”
Octubre, 1992.
AB Galeria d'Art, Granollers.

“Anna Manel·la”
Novembre, 1992.
Galeria d'art Susany, Vic.

“Anna Manel·la”
Març, 1993.
Galeria de dibuix Píscolabis, Barcelona.

“Anna Manel·la. Pintura”
1-26 octubre, 1993.
Sales Municipals d'Exposició, Girona.

“Escultura. Anna Manel·la”
24 maig - 2 setembre, 1997
Galeria d'art Arcadi Calzada, Olot.

“Anna Manel·la. Escultura i pintura”
6 - 31 març, 1998.
Galeria d'art Susany, Vic.

“He arribat en tren”
4 juny - 5 setembre, 2004.
Fundació Vila Casas, Palau Solterra.

“Com si fos possible recollir el sofriment”
8 de setembre - 21 octubre, 2007.
Espai Zero1, Olot.

“Anna Manel·la. Estimats amics”
18 octubre - 9 novembre, 2013.
Galeria El Carme, Vic.

“Anna Manel·la. Estimats amics”
14 desembre 2013 - 1 març 2014.
Galeria d'art Arcadi Calzada, Olot.

“Si jo pogués. Anna Manel·la (1950-2019)”
3 setembre 2022 - 15 gener 2023
Museu de la Garrotxa, Olot

EXPOSICIONS COL·LECTIVES

“Fons d'art del Congrés de cultura catalana - Artistes de la Garrotxa”
2 - 11 setembre, 1977.
Galeria d'Olot.

“Concurs d'art. Excel·lentíssima Diputació de Girona”
Octubre, 1978.
Girona.

“Exposició de pintures d'alumnes de l'Acadèmia Portal de l'Àngel”
25 setembre - 8 octubre, 1979-80.
La Pinacoteca.

“Plàstica olotina actual”
Juliol - agost, 1981.
Museu d'Olot.

“Homenatge a Humphrey Bogart”
27 novembre - 10 desembre, 1982.
Galeria Sant Lluc, Olot.

“La dona. Exposició col·lectiva”
18 desembre, 1982 - 7 gener, 1983
Galeria Olot Art, Olot.

“Expressió jove olotina”
25 juliol - 16 agost, 1983.
Besalú (després va itinerar a Tossa i a Girona)

“10 anys, 1973-1983. Aniversari Galeria Sant Lluc”
15 octubre - 4 novembre, 1983.
Galeria Sant Lluc, Olot.

“V Saló d'estiu”
Juny de 1984
Galeria Palau de Caramany, Girona

“Saló d'estiu”
21 juliol - 31 agost, 1984
Sala Clarà, Olot

“Anna Manel·la i Lluís Rico”
Juny de 1984
Art 2.

“Saló d'estiu”
21 juliol - 31 agost, 1984
Sala Clarà, Olot.

“Nits”
9-27 de gener de 1985.
Fundació Caixa de Pensions, Barcelona

“Exposició col·lectiva de petit format”
Març de 1985
Restaurant La Penyora, Girona

“Art català contemporani. Xarxa cultural”
Abril de 1985
Centre Cultural de Terrassa

“Anna Manel·la, dibuixos, i Ferran Maese, escultures”
18 - 31 maig, 1985.
Sala Clarà, Olot.

“Anna Manel·la, dibuixos, i Ferran Maese, escultures”
1 - 15 juliol, 1985.
Casa de Cultura Les Bernardes, Salt.

“IV Saló de tardor”
Novembre - desembre, 1985.
Saló del Tinell, Barcelona.

“Primera mostra d'art. Diputació de Girona”
1985.
Casa de Cultura, Girona.

“Art contemporani català”
1985.
Arenys de Mar.

“Ir premi Atenea de dibuix”
Abril, 1986.
Casino Menestral de Figueres.

“Primera mostra d'art de Girona”
30 abril - 14 maig, 1986.
Encamp, Andorra.

“Petita mostra d'escultures i pintures. Alèn i Anna Manel·la”
Abril - maig, 1986.
Coliseum, Banyoles.

“Giròtica 86”
20 maig - 3 juny, 1986.
Bar Joker.

“VII Saló d'estiu”
Juny de 1986.
Galeria Palau de Caramany, Girona.

“Premi Fundació Abras”
1986.
Palafrugell.

“Quim Domene, Carmina Gibert, Ferran Maese, Anna Manel·la”
16 - 31 juliol, 1986.
Castell de Benedormiens, Castell d'Aro.

“Avantguarda. Blanes. Art gironina”
1986.
Celler d'art, Blanes.

“Pintura contemporània”
4 - 14 agost, 1986.
Casa Terol, Garriguella.

“Narcís Coderch i Anna Manel·la. Personatges i dibuixos”
1 - 30 setembre, 1986.
La Penyora, Girona.

“Girona i l'Onyar”
Novembre, 1986.
Fundació Caixa de Pensions, Girona.

“Un eix perifèric. Pintors de la Catalunya nord-oriental”
Novembre, 1986.
Sala Oberta, Olot (itinerant)

“Segona Mostra d'Art”
1986.
Girona.

“Fons d'art de Xarxa cultural, 1970-1986”
20 desembre, 1986 - 6 gener, 1987.
Calella.

“Altres aportacions sobre el paisatge”
20 desembre, 1986 - 18 gener, 1987.
Escola Municipal de Belles Art, Olot.

“Camins. Anna Manel·la - Ramon Parramon - Maria Roca - Carme Sanglas -
Antoni Selvaggi”
16 juny - 12 juliol, 1987.
Fundació Caixa de Barcelona, Girona.

“Art contemporani, Mostra”
Agost, 1987.
Casa Terol. Garriguella.

“Trepitjant”
9 - 31 juliol i 1 - 13 setembre, 1987.
Fundació Espais, Girona.

“Tercera Mostra d'art de Girona”
27 octubre - 21 novembre, 1987
Casa de Cultura, Girona.

“Trànsit”
Desembre, 1987.
Artual, Barcelona.

“Anna Manel·la i Rosa Serra”
Abril, 1988.
AB Galeria d'art, Granollers.

“Tercera Mostra d'art de Girona”
27 abril - 29 maig, 1988.
Andorra.

“Talaia”
Juny, 1988.
Associació per a la recerca artística Trajecte, Terrassa.

“Naufregis”
16 de juny - juliol de 1988.
Fundació Espais, Girona.

“Fragments i escenaris”
2 - 22 juliol, 1988.
Castell de Benedormiens, Castell d'Aro.

“Visca la natura morta!”
Desembre, 1988.
Can Ginebreda, Porqueres.

“29 artistes pel 92”
1988.
Can Ginebreda, Porqueres.

“I Biennal de Girona”
1989.
Girona.

“Fons d'art 1983-88”
1989.
Centre Cultural Les Bernardes, Salt.

“Exposició del Fons de la Xarxa Cultural”
1989.
Coslada, Madrid.

“En vida vostra”
1 - 25 març, 1990.
Fundació Espais, Girona.

“Després de l'àpat. Homenatge a Anton Salvó”
19 octubre - 22 novembre, 1990.
Can Ginebreda, Porqueres.

“Art català contemporani”
1990.
Xarxa cultural, Perpinyà.

“A tot vent, 1989-1990”
Gener, 1991.
AB Galeria d'art, Granollers.

“Anna Manel·la i Xicu Cabanyes”
Abril de 1991.
Paulusgalerie, Albstadt, Alemanya.

“Fons d’art”
Primavera de 1991
Museu d’Art de Girona

“Deu artistes”
20 desembre - 30 gener, 1991-92.
Galeria Girona Art, Girona

“Col·lectiva d’artistes pel Comitè Olímpic Català”
16 - 29 de juliol de 1992.
Palau de la Música Catalana, Barcelona.

“Amb safata d’artista”
5 juny - 5 juliol, 1992.
Can Ginebreda, Porqueres.

Trobada de joves artistes: “L’ulivo ritrovato”, a Cervaro (Itàlia) del 21 al 28 de juny i Trobada a Santa Pau del 27 de setembre al 4 d’octubre 1992.

“Mostra de cartells en solidaritat amb Marcel Dalmau”
Agost de 1992
Bar Europa i Llibreria Drac, Olot

“Artistes d’Olot”
13 octubre - 3 novembre 1992.
Sala d’exposicions del Banc Bilbao Vizcaya, Barcelona.

“Étrangères, cultures de l’art”
1992.
Avinyó.

“Exposició d’homenatge a Marcel Dalmau”
7 - 27 novembre, 1992
Galeria Sant Lluc, Olot (itinerant a la Casa de Cultura de Girona i a la sala de La Caixa de Figueres)

“15 anys”
1993
AB Galeria d’art, Granollers.

“Art - Music - Art”
6 - 14 març, 1993.
Olot.

“Un nou marc per la pintura”
1993.
Centre-Foment de les Arts, Olot.

Fira Mercat de l’Art
11 i 12 novembre, 1993
Palau Firal, Girona

“Primera triennial de pintura. Segon concurs d’art del Pla de l’Estany”
Desembre, 1993.
Club XX, Banyoles.

“Cinc anys d’art contemporani”
21 juliol - 30 setembre, 1994.
Museu d’Història de Girona.

10a Trobada de joves artistes. “Lo spazio evocato. L’oggetto imprevisto” a Morolo (Itàlia) el maig de 1994, i “(Pont)”, a Besalú, del 7 al 15 de setembre de 1994.

“Vers la pintura. Sobre poemes d’Adelaida Plana i Bassols”
30 setembre - 27 octubre, 1994
Bar Cocodrilo, Olot

II Fira Mercat de l’Art
17 i 18 de desembre, 1994
Palau Firal, Girona

“Art Postal”
18 abril - 16 maig, 1995.
La Mercè, Ajuntament de Girona.

“Tu, a la pissarra!”
Setembre de 1995
Sala El Caliu (Centre Catòlic), Olot

III Fira Mercat de l’Art
22-24 desembre, 1995
Centre Cultural la Mercè, Girona

“Perduts en el jardí”
1995.
Centre de dia, Olot

“Kalendària 96”
2 desembre 1995 - gener 1996
Can Ginebreda, Porqueres.

Mostra de pessebres. “Una nit a la terra”
1995-96.
Olot.

Biennal Internacional d’Art de Sant Joan les Fonts
Juny de 1996
Sant Joan les Fonts

“Artexprés”
28 octubre - 3 novembre 1996
Vestíbul de l’estació de Renfe de Barcelona-Sants

“Text i matèria. Anna Manel·la, Carme Sanglas, Pere Vicens”
12 desembre - 8 febrer, 1996-97.
Fundació Espais, Girona.

Mostra de pessebres. “Un pessebre, per exemple...”
1996-97.
Museu de la Garrotxa, Olot.

“Relectures”. Instal·lació col·lectiva comissariada per Gerard Quintana
Març - 15 juny 1997
Presó del Museu d'Art de Girona

“De la llum a la foscor i de la foscor a la llum - dels presocràtics a Plató”
Estiu de 1997.
Banys àrabs de Girona.

“Testimonis d'un temps”
Desembre de 1997
AB Galeria d'art, Granollers.

“Pessebre d'artistes”
27 desembre 1997 - gener 1998
Orfeó Popular Olotí, Olot

“Artexpo”
Maig de 1998
Barcelona

“Col·lectiva”
Estiu, 1998
Galeria Micropunt, Begur

“Col·lectiva d'escultures”
Juliol, 1998
Galeria ArtNau, Girona

“Saharauis, la llarga lluita per la independència”
1998.
Olot.

“Compacte”
11 desembre - 9 gener, 1998-99.
Fundació Espais, Girona.

“Una cambra pròpia”
21 maig - 3 octubre 1999.
Museu d'Art de Girona

“Pintures i escultures d'Anna Manel·la, Emma Grau, Esteve Casanoves i Albert Casañé”
Juliol, 1999.
Flamicell, Siurana d'Empordà.

Mostra de pessebres. “Jesús com a model?”
18 desembre 1999 - 2 febrer 2000.
Olot.

“Col·lectiva. Pintures i escultures”
Febrer, 2000
Galeria ArtNau

“Ara que encara hi ha brasa, fem-hi una costellada”
3 setembre, 2000.
Castell de Quermançó, Vilajuïga.

Mostra de pessebres. “Àngels”
Desembre 2000 - febrer 2001.
Olot.

“294 artistes per l'esclerosi múltiple”
31 maig - 9 juny 2022
Casa de Cultura, Girona

“Matem-nos. Art per després d'una guerra”
1-14 setembre, 2003.
Casa de Cultura de Girona.

“De lluna a lluna”
15 desembre 2005 - 4 febrer 2006.
Galeria NO+ART 3.14, Girona.

“De porta a porta”
14 desembre 2006 - 17 febrer 2007
Galeria NO+ART 3.14, Girona.

“Projeccions: interiors amb artista”
28 març - 18 maig, 2008.
Sala d'exposicions de Caixa de Girona, La Fontana d'Or, Girona.

“25 anys de trajecte”
Octubre, 2008
Casa de Cultura Les Bernardes, Salt

“Fons d'art del Castell de Benedormiens”
26 març - 1 maig 2011
Castell de Benedormiens, Castell-Platja d'Aro

“Espai silenci”
Setembre, 2011
Museu d'Història de Girona

“Color latent”
4 maig - 14 setembre, 2014.
Casa Pastors, Ajuntament de Girona.

“En peu de pau”
10 desembre 2014 - 11 gener 2015
Sala 15 del Museu de la Garrotxa.

“Visions”
18 desembre - 17 gener, 2015-16
Galeria Arcadi Calzada.

DATES DESCONEGUDES

“Ad hoc”, 20è aniversari de la Galeria d'art Susany, Vic.

“Comerç, Commerz, Com ets, Olot”
22 setembre - 10 octubre
Sala Clarà, Olot

BIBLIOGRAFIA **SOBRE ANNA** **MANEL·LA**

A cura de Maria Lluïsa Faxedas i Pau Bagué

CATÀLEGS D'EXPOSICIÓ

Fons d'art del Congrés de cultura catalana - Artistes de la Garrotxa, Olot: Galeria d'Olot, 1977

Concurs d'art. Excel·lentíssima Diputació de Girona, Girona: Diputació de Girona, 1978.

Exposició de pintures d'alumnes de l'Acadèmia Portal de l'Àngel, Barcelona: La Pinacoteca, 1979-80

Plàstica olotina actual, Olot: Museu d'Olot, 1981

Anna Manel·la, Olot: Galeria Sant Lluç, 1981

[Anna Manel·la], Girona: Galeria d'art Sant Jordi, 1982

Expressió jove olotina, Besalú (ed alt.), 1983.

10 Aniversari Galeria Sant Lluç, Olot: Espais de la Sala de Subhastes - Galeria Sant Lluç, 1983

Nits, Barcelona: Sala d'exposicions de la Caixa de Pensions, 1985

IV Saló de Tardor, Barcelona: Saló de Tinell, Ajuntament de Barcelona, 1985

Primera Mostra d'Art, Girona: Diputació de Girona, 1985

Girona i l'Onyar, Girona: Sala d'exposicions de la Caixa de Pensions, 1986

Quim Domene, Carmina Gibert, Ferran Maese, Anna Manel·la, Castell d'Aro: Castell de Benedormiens, 1986

Avantguarda. Blanes. Art gironina, Blanes: Celler d'Art, 1986

Pintura contemporània, Garriguella, 1986

Un eix perifèric. Pintors de la Catalunya nord-oriental, Olot ed alt.; revista *Qüern*, 1986

Segona Mostra d'Art, Girona: Diputació de Girona, 1986

Camins, Girona: Sala Girona, Fundació Caixa de Barcelona, 1987

Fons d'art de Xarxa cultural, 1970-1986, Calella ed alt. Xarxa cultural, 1987

Trepitjant, Girona: Espais Centre d'Art Contemporani, 1987

Trànsit, Barcelona: Galeria Artual, 1987

Altres aportacions sobre el paisatge, Olot: Escola Municipal de Belles Art, 1987

Art contemporani. Mostra, Garriguella, 1987

Tercera Mostra d'Art, Girona: Diputació de Girona, 1988

Naufregis, Girona: Espais Centre d'Art Contemporani, 1988

Anna Manel·la i Rosa Serra, Granollers: AB Galeria d'art, 1988

Visca la natura morta! Porqueres: Can Ginebreda, 1988

Les Bernardes: fons d'art 1983-88, Salt: Consell Comarcal del Gironès, 1989

Anna Manel·la i Xicu Cabanyes, Albstadt: Paulusgalerie, 1991

Deu artistes, Girona: Galeria Girona Art, 1991-92

Santa Pau '92, Girona: Diputació de Girona, 1992

L'ulivo ritrovato, Frosinone: Provincia di Frosinone, 1992

Percepció del trepig. Anna Manel·la, Olot; Galeria Sant Lluç, 1992

Anna Manel·la, Vic: Galeria d'Art Susany, 1992

Anna Manel·la, Granollers: AB Galeria d'art, 1992

Col·lectiva d'artistes pel Comitè Olímpic de Catalunya: Barcelona '92, Barcelona: Comitè Olímpic de Catalunya, 1992

Anna Manel·la. Pintura, Girona: Sales Municipals d'Exposició, 1993

15 anys, Granollers: AB Galeria d'Art, 1993

Primera triennial de pintura. Segon concurs d'art del Pla de l'Estany, Banyoles: Club XX, 1993

Besalú '94, Girona: Diputació de Girona, 1994

Lo spazio evocato. L'oggetto imprevisto. Paesaggi in periplo fra Morolo e Besalú. Frosinone: Provincia di Frosinone, 1994

Cooperació fabril: "La matèria del caos". Factoria de les Arts, Olot: Fòrum de Teatre, 1995

De la llum a la foscor i de la foscor a la llum - dels presocràtics a Plató, Girona: Consell Comarcal del Gironès, 1997

Escultura. Anna Manel·la, Olot: Galeria d'Art Arcadi Calzada, 1997

13è Fòrum de Teatre d'Olot. Factoria de les Arts, Olot: Fòrum de Teatre, 1997

Anna Manel·la. Escultura i pintura, Vic: Galeria d'Art Susany, 1998

Terres. Factoria de les Arts, Olot: Fòrum de Teatre, 1998

Foc. Factoria de les Arts, Olot: Fòrum de Teatre, 1999

Museu d'Escultura Pals - Girona, Pals: Fundació Vila Casas, 1999

Pintures i escultures d'Anna Manel·la, Emma Grau, Esteve Casanoves i Albert Casañé, Siurana d'Empordà: Flamicell, 1999

Mostra de pessebres a Olot 1999/2000, Olot: Ajuntament d'Olot, 1999-00

Aigua. Factoria de les Arts, Olot: Fòrum de Teatre, 2000

Ara que encara hi ha brasa, fem-hi una costellada, Vilajuïga: Castell de Quermançó, 2000

Aire. Factoria de les Arts, Olot: Fòrum de Teatre, 2001

Matem-nos. Art per després d'una guerra, Girona: Casa de Cultura, 2003

He arribat en tren, Torroella de Montgrí: Palau Solterra, Fundació Vila Casas, 2004

De lluna a lluna, Girona: Galeria No+Art 3.14, 2005

De porta a porta, Girona: Galeria No+Art 3.14, 2006

Com si fos possible recollir el sofriment, Olot: Espai Zero1, 2007

25 anys de trajecte, Salt: Casa de Cultura Les Bernardes, 2008

Fons d'Art del Castell de Benedormiens, Castell d'Aro: Ajuntament de Castell-Platja d'Aro, 2011

Anna Manel·la. Estimats amics, Vic: Galeria El Carme, 2013

En peu de pau, Olot: Sala 15 del Museu Comarcal de la Garrotxa, 2014-15

Color latent, Girona: Ajuntament de Girona, 2014

ARTICLES EN PREMSA I REVISTES

A. M., «Anna Manel·la. Sales Municipals», *Diari de Girona*, 8 d'octubre de 1993, 38

Aldeguer, Nuri, «Activitats a Espais: setembre / octubre», *El Punt*, 23 d'octubre de 1987, 117

---, «Els artistes gironins traspassen fronteres», *El Punt*, 30 d'abril de 1988, 31

---, «"Fragments i escenaris" al Castell de Benedormiens», *El Punt*, 3 de juliol de 1988, 34

Alsina, Susanna, «Anna Manel·la és l'autora del cartell de les festes», *El Punt*, 6 de setembre de 1990, 52

---, «"Pessebre-ficció" a Olot», *El Punt*, 12 de gener de 1997, 14

Amat, Jordi R., «De la llum a la foscor i de la foscor a la llum», *Diari de Girona*, 8 d'agost de 1997, 46

Anònim, «Noticario de arte», *La Vanguardia*, 11 d'abril de 1981, 20

---, «Intensa activitat artística a Besalú», *El Punt*, 2 d'agost de 1983, 30

---, «"Nits", una exposició con artistes gerundenses», *Los Sitios de Gerona*, 25 de gener de 1985, 31

---, «Xarxa cultural exhibe su fondo de arte», *Noticiero Universal*, 18 d'abril de 1985

---, «Crónica de las exposiciones. Ferran Maese y Anna Manel·la. Sala Clarà. Olot», *Los Sitios de Gerona*, 24 de maig de 1985, 37

---, «Ester Baulida, Anna Manel·la i Leonard Beard, propostes gironines al Saló de Tardor», *El Punt*, 23 d'octubre de 1985, 26

---, «El Saló de Tardor, renovado y ecléctico, lanza a 24 jóvenes artistas», *La Vanguardia*, 6 de novembre de 1985, 38

---, «Alèn i Anna Manel·la», *Revista de Banyoles*, juny de 1986, 32

---, «L'exposició "Trepitjant" tanca la temporada a Espais», *Los Sitios de Gerona*, 8 de juliol de 1987, 36

---, «Una mostra pluridisciplinària omple de "trepitjades" el centre Espais», *El Punt*, 11 de juliol de 1987, 34

---, «59 obres d'artistes de les comarques s'exposen a la tercera Mostra d'art», *Los Sitios de Gerona*, 28 d'octubre de 1987, 15

---, «Sopa de Lletres», *Empordà Federal*, nº 10, desembre de 1987, 30 (IV)

---, «Ahir s'inaugurà la mostra "Fragments i escenaris" al Castell de Benedormiens», *Diari de Girona*, 3 de juliol de 1988, 47

---, «Presentació del cartell de la Festa Major olotina», *La Comarca d'Olot*, 12 de juliol de 1990, 12

---, «Un cartell de l'Anna Manel·la que aplaudeix les festes», *Diari de Girona*, 7 de setembre de 1990, 43

---, «36 artistes participen en una exposició a Can Ginebreda de Porqueres», *El Punt*, 5 de juny de 1992, 22

---, «Vuit artistes gironins participen en un intercanvi a Itàlia», *El Punt*, 20 de juny de 1992, 30

- , «Col·lectiva d'artistes pel Comitè Olímpic de Catalunya Barcelona'92», *Avui*, 12 de juliol de 1992, 11
- , «Art en solidaritat amb Marcel Dalmau», *El Punt*, 29 d'agost de 1992, 18
- , «S'inaugura a Barcelona l'exposició "Artistes d'Olot"», *El Punt*, 13 d'octubre de 1992, 17
- , «Inauguren l'exposició homenatge a Marcel Dalmau», *Diari de Girona*, 7 de novembre de 1992, 40
- , «Anna Manel·la, l'artista del mes», *La Comarca d'Olot*, 1 d'abril de 1993, 15
- , «Anna Manel·la exposa a les Sales Municipals de Girona», *La Comarca d'Olot*, 7 d'octubre de 1993, 9
- , «Pere Solanilla i Anna Manel·la, premiats a Banyoles», *La Comarca d'Olot*, 30 de desembre de 1993, 11
- , «Una escultura d'Anna Manel·la al carrer de Sant Tomàs», *La Comarca d'Olot*, 18 d'agost de 1994, 14
- , «Trobada de joves Artistes. Besalú - Morolò», *Tallaferro*, setembre de 1994, 12
- , «Pintors i músics regalen el seu treball per evitar l'embargament del Fòrum d'Olot», *Diari de Girona*, 15 de març de 1995, 30
- , «Subhasta d'art. Diari de Girona», *Diari de Girona*, 20 de juny de 1995, 32
- , «L'XI Fòrum de teatre d'Olot reflexionarà sobre la idea del caos», *Diari de Girona*, 30 de juliol de 1995, 40
- , «Pintors gironins presenten obra a l'estació de Renfe de Sants-Barcelona», *Diari de Girona*, 29 d'octubre de 1996, 40
- , «Anna Manel·la, Carme Sanglas i Pere Vicens porten "text i matèria" a Espais», *El Punt*, 12 de desembre de 1996, 31
- , «El món grec i l'art es donen la mà en una exposició als Banyes Àrabs», *Diari de Girona*, 25 de juny de 1997, 32
- , «Anna Manel·la instal·la una escultura a Salt», *La Comarca d'Olot*, 24 de juliol de 1997, 9
- , «Manifest contra l'urbanisme salvatge i el mal gust», *El Punt*, 22 de novembre de 1998, 14
- , «Més d'una trentena d'artistes retraten la fi del segle en diversos espais de Celrà», *El Punt*, 20 de juny de 1999, 63
- , «Dotze artistes fan intervencions a la zona cremada de l'Empordà», *Diari de Girona*, 2 de setembre de 2000, 36
- , «10 anys del 92: No oblidem. Acte en commemoració del desè aniversari de les detencions del 92», *El Punt*, 30 de juny de 2002, 22
- , «Anna Manel·la explicà com fa les escultures», *La Comarca d'Olot*, 12 de febrer de 2004, 16
- , «"De lluna a lluna", col·lectiva a Només Art», *El Punt*, 10 de desembre de 2005, 58
- , «Exposició d'Anna Manel·la a l'espai Zer01», *La Comarca d'Olot*, 20 de setembre de 2007, 10
- , «El Castell de Benedormiens inaugura la temporada amb una exposició de les obres del fons d'art del castell», *Butlletí del Grup Excursionista i Esportiu Gironí (GEIEG)*, març de 2011, 46
- , «Anna Manel·la exposa a Vic», *La Comarca d'Olot*, 31 d'octubre de 2013, 10
- , «L'olotina Anna Manel·la exposa a Vic», *El Punt Avui*, 2 de novembre de 2013, 15
- , «Darrers dies de l'exposició d'Anna Manel·la», *La Comarca d'Olot*, 27 de febrer de 2014, 12
- , «Èxit de la Biennial 2014, amb més de dos-cents participants», *La Comarca d'Olot*, 16 d'octubre de 2014, 19
- , «Entrevista a M. Lluïsa Faxedas», El plafó, nº 181, novembre de 2022
- Arnús, Maria del Mar, «"Nits", una sugerente cerimònia de la confusió», *La Vanguardia*, 27 de gener de 1985, 43
- Badosa, Cati, «Anna Manel·la i Pradel Fraysse, vencedors de la II Biennial d'Art», *Diari de Girona*, 25 de juny de 1996, 25
- , «Mostren les entrades dels edificis més emblemàtics d'Olot», *Diari de Girona*, 17 d'octubre de 1997, 81
- Bastons, T., «Uns 50 intel·lectuals gironins donen suport a l'Entesa», *El Punt*, 10 de març de 2000, 24
- Batlle, Martí, «L'art gironí arriba a Milà per obra i gràcia del vídeo», *Diari de Girona*, 8 de desembre de 1988, 35
- Blanch, Teresa, «Un salón consolidado. Certera muestra del arte último. IV Saló de Tardor», *El País*, 22 de novembre de 1985
- Bonaventura, Daniel, «El Museu d'Art evoca els espais creatius d'artistes del segle XX», *Diari de Girona*, 20 de maig de 1999, 40
- , «Torroella inaugura un gran museu de pintura catalana contemporània», *Diari de Girona*, 14 de juliol de 2000, 45
- , «Nou Cicle d'Exposicions. "Espai Silenci". Visions de l'espai interior i de la solitud posades en contrast», *Diari de Girona*, 14 de gener de 2011, 41
- Bosch i Mir, Glòria, «Expressió jove olotina: crònica alternativa d'una consciència plàstica», *L'Olotí*, 25 d'agost de 1983.
- , «Itineraris joves de l'art olotí», *Avui*, 13 d'octubre de 1983, 3
- , «Jordi Casacuberta i Anna Manel·la. Dos artistes olotins, a Banyoles i a Vic», *El Punt*, 14 de desembre de 1983, 22
- , «Artistes en la seva sal i el seu pebre. Anna Manel·la: nervi i neguit per pintar tancada a casa», *El Punt*, 22 d'agost de 1984, 22
- , «Anna Manel·la i Ferran Maese han tancat el temps dins un conte», *El Punt*, 4 de juliol de 1985, 23
- , «L'art i la literatura, dues vies estretament relacionades», *El Punt*, 2 de maig de 1986, 25
- , «Crits i silencis», *El Punt*, 4 de gener de 1987, 38
- , «Celler d'art», *El Punt*, 18 de gener de 1987, 44
- , «Presència d'artistes gironins a Barcelona», *El Punt*, 12 de desembre de 1987, 32
- , «Talaia, artistes gironins a Terrassa», *El Punt*, 12 de juny de 1988, 39

- , «Naufregis. Naufrags de cendra», *El Punt*, 16 de juny de 1988, 50-52
- , «Abocar-se al temps dels altres», *El Punt*, 8 d'agost de 1988, 55
- Bouso, M., «Avui s'inaugura la II Mostra d'art, amb seixanta obres exposades», *Los Sitios de Gerona*, 24 d'octubre de 1986, 35
- Camps, Eudald, «Disset maneres d'entendre l'art», *Diari de Girona*, 4 de febrer de 2000, 70
- , «Una subhasta contra el càncer presenta les seves obres a l'antiga galeria d'art Fòrum», *Diari de Girona*, 31 d'octubre de 2003, 86
- , «Versions del silenci. Pérez-Porro i Anna Manel·la porten els seus treballs a Torroella de Montgrí», *Diari de Girona*, 27 d'agost de 2004.
- , «Anna Manel·la i Víctor Pérez-Porro», *Diari de Girona*, 3 de setembre de 2004, 79
- , «El silenci còmplice de la lluna», *Diari de Girona*, 23 de desembre de 2005, 92
- , «Les Caixes de Pandora. Anna Manel·la reflexiona el·lípticament sobre el sofriment a l'Espai ZERO1», *Diari de Girona*, 28 de setembre de 2007, 86
- , «Col·lectiva. Sala 15 del Museu Comarcal de la Garrotxa, Olot», *Diari de Girona*, 12 de desembre de 2014, 55
- , «Volia mirar fixament el sol», *Diari de Girona*, 23 de desembre de 2022, 27
- Casademont, Tina, «Besalú és des d'avui l'escenari d'una trobada d'artistes de Frosinone i Girona», *El Punt*, 8 de setembre de 1994, 25
- , «Les obres creades en la trobada d'artistes de Besalú quedaran instal·lades a la vila», *El Punt*, 17 de setembre de 1994, 20
- , «Seixanta-quatre artistes participaran en la II Fira Mercat de l'Art de Girona», *El Punt*, 25 de novembre de 1994, 29
- , «El caos de Sarajevo protagonitza les propostes de la Factoria de les Arts», *El Punt*, 19 d'octubre de 1995, 20
- , «Poques compres, però més de 3.000 visitants a la III Fira Mercat de l'Art de Girona», *El Punt*, 23 de desembre de 1995, 35
- , «Instants coetanis», *El Punt*, 19 de gener de 1996, 23
- , «La literatura com a font artística», *El Punt*, 27 de desembre de 1996, 25
- , «Vols fer un viatge?», *El Punt*, 7 de març de 1997, 37
- , «L'Ajuntament de Salt encarrega a vuit artistes peces que s'instal·laran al carrer», *El Punt*, 5 d'abril de 1997, 32
- , «El cos com a suport artístic protagonitza la celebració del solstici d'estiu a Celrà», *El Punt*, 22 de juny de 1997, 25
- , «Instal·len una escultura d'Anna Manel·la a la plaça del veïnat de Salt», *El Punt*, 19 de juliol de 1997, 24
- , «De fora a dins i de dins a fora», *El Punt*, 28 d'agost de 1997, 25
- , «"Quan l'obra em mira a mi, està acabada"», *El Punt*, 23 d'abril de 1998, 42
- , «La galeria ArTnau obre una col·lectiva de pintures i escultures», *El Punt*, 3 de juliol de 1998, 39
- , «Espais inaugura "Compacte", amb l'obra de 19 artistes», *El Punt*, 11 de setembre de 1998, 33
- , «Reflexions sobre l'era digital en caps de compactes», *El Punt*, 25 de desembre de 1998, 27
- , «Creativitat ardent a can Barberí», *El Punt*, 15 d'octubre de 1999, 45
- , «Els premiats amb les Mosques de la Informació rebran una obra d'Anna Manel·la», *El Punt*, 8 de juny de 2005
- Casas, Jordi, «Padrins per a les escultures olotines», *El Punt*, 7 de febrer de 2004, 16
- , «Alumnes de PigMent d'Olot exposen sentiments», *El Punt*, 24 de maig de 2008, 46
- Casellas, Irene, «Subhastaran més de 60 obres d'art per recollir fons per als projectes de Salt-Quilalí», *El Punt*, 15 de maig de 1997, 18
- Castillón, Xavier, «Les Bernardes celebren 25 anys amb una mostra de 152 artistes», *El Punt*, 29 de setembre de 2008, 36
- Coderch, Narcís, «Anna Manel·la, retrats de la memòria», *L'Olotí*, 18 d'agost de 1983, 14
- Congost, Jordi, «L'obra d'Anna Manel·la inicia la reobertura de mostres a Can Ginebreda», *El Punt*, 19 d'octubre de 1989, 38
- , «Realitat profundament interior», *El Punt*, 26 d'octubre de 1989, 43
- D. B., «Una mostra col·lectiva inaugura la nova etapa del Centre d'Art Jove», *Diari de Girona*, 27 de desembre de 1997, 39
- Duran, Pere, «Subhasta per finançar l'expedició Yanganuco '87», *Los Sitios de Gerona*, 27 de maig de 1987, 12
- Esteban, Ramon, «Una exposició al Teatre Principal d'Olot obre avui la programació de "Contra la Tirania"», *El Punt*, 24 de març de 1995, 22
- , «El bosc de Can Ginebreda s'il·lumina per l'art de vuitanta-un pinzells», *El Punt*, 2 de juliol de 1995, 26
- , «L'estrena d'una sala d'exposicions obre una nova etapa del Centre Catòlic d'Olot», *El Punt*, 7 de setembre de 1995, 21
- , «Olot enfila deu dies d'espectacles amb el volcà Montsacopa d'estrella convidada», *El Punt*, 8 d'octubre de 1998, 29
- , «Personatges de la cultura gironina es posicionen a favor de l'art contemporani a l'MD'A», *El Punt*, 26 de juny de 2001, 30
- , «Intenten robar una escultura a Besalú», *El Punt*, 8 de juny de 2010, 23
- Fàbrega, Jaume, «Anna Manel·la», *El Punt*, 9 d'abril de 1981, 20
- , «Olot, entre la llosa i l'espiral», *Presència*, 9 d'octubre de 1983, 27
- , «V Saló d'Estiu: les mil flors de l'art», *El Punt*, 27 de juny de 1984, 24
- , «Dones que pinten (3). Anna Manel·la: presències corprenedores», *Presència*, 15 de juliol de 1984, 28
- , «Dues col·lectives gironines diverses i interessants», *El Punt*, 20 de març de 1985, 62
- , «Ferran Maese i Anna Manel·la, junts i a part», *El Punt*, 22 de maig de 1985, 57
- , «Alèn i Anna Manel·la», *Presència*, 27 d'abril de 1986, 17

- , «Olot es mou», *Presència*, 18 de maig de 1986, 41
- , «Cap a la Costa! Domene / Gilbert / Maese / Manel·la», *Presència*, 27 de juliol de 1986, 12
- , «La realitat i els símbols. Narcís Coderch i Anna Manel·la, la força d'Olot», *El Punt*, 2 d'octubre de 1986, 30
- , «Un eix perifèric», *Presència*, 7 de desembre de 1986, 14-15
- , «Si l'amo ho mana, computo en català», *El Punt*, 15 de març de 1987, 32
- , «Art "made in" Girona», *El Punt*, 14 de juny de 1987, 55
- , «Camins, una proposta que acompanya», *Papers d'art*, juliol-setembre de 1987
- , «Mostra d'art (Agost 87). Els Artistes», *El Punt*, 17 de setembre de 1987, 48
- , «Una història de l'art sense "princeses"», *El Punt*, 8 de novembre de 1987, 43
- , «Anna Manel·la. Reposada i inexpugnable força pictòrica», *El Punt*, 2 de desembre de 1987, 44-45
- Falgàs, Jordi, «Gabriel és el guanyador de la Biennal, dominada per l'escultura. Quatre dels cinc premis son per a artistes gironins», *El Punt*, 26 d'octubre de 1989, 33
- , «De la pintura medieval a la pintura gestual», *El Punt*, 26 de maig de 1991, 64
- Garrido, A., «Anna Manel·la exposa a la Galeria Arcadi Calzada», *La Comarca d'Olot*, 12 de juny de 1997, 34
- Gay, Josep Víctor, «Galeria Sant Lluc. En la primera exposició de la artista olotense, Anna Manel·la», *Los Sitios de Gerona*, 31 de març de 1981, 9
- , «La obra de Anna Manel·la», *Los Sitios de Gerona*, 16 d'octubre de 1982, 16
- , «Dos artistes de Girona exposen en Barcelona. Anna Manel·la en Vic y Angela Rodeja en Terrassa», *Los Sitios de Gerona*, 17 de desembre de 1983, 15
- Goday, Sebastià, «Espais, tercer aniversari», *Diari de Girona*, 18 de març de 1990, 60
- , «Cervaro-Santa Pau», *Revista de Girona*, nº 154, setembre-octubre 1992, 486-487
- , «Anna Manel·la, l'economia expressiva», *Diari de Girona*, 6 de novembre de 1998, 69
- , «La sensacional Anna Manel·la», *Revista de Girona*, nº 266, gener de 2010, 118-121
- , «Anna Manel·la: des de l'11 de desembre de 2019, desconsol», *Revista de Girona*, nº 323, novembre-desembre de 2020, 44-45
- Gil i Bonancia, Miquel, «Catalunya i Itàlia units per l'art», *Diari de Girona*, 5 de juny de 1994, 71
- Gil, Rosa, «Fragments i escenaris», *Diari de Girona*, 1 de juliol de 1988, 33
- , «Pintors a la carta: 29 artistes per al 92», *Diari de Girona*, 26 de juliol de 1988, 33
- , «Santa Pau aposta per la contemporaneïtat. Itàlia, mare de la idea», *Diari de Girona*, 22 de novembre de 1992, 66-67
- , «Anna Manel·la: "El que pinto està en el cor de tothom"», *Nou Diari*, 1 d'octubre de 1993, 48
- , «Un catàleg i un vídeo evocuen la Trobada de Joves Artistes. De Cervaro a Santa Pau», *Nou Diari*, 17 de novembre de 1993, 45
- Guerrero, Joan Carles, «Una exposició aplega la plàstica i la literatura de "Girona i l'Onyar"», *El Punt*, 13 de novembre de 1986, 34
- J. M. G., «Anna Manel·la exposa a Terrassa» ---, 22 de juny de 1988
- J. V., «Blau, groc i vermell. Artistes de Banyoles van pintar la neu a Andorra», *Avui*, 12 de gener de 1986, 5
- L. F., «Anna Manel·la diu que els seus quadres reflecteixen el dolor de la gent», *Diari de Girona*, 2 d'octubre de 1993, 33
- La Perrière, Patrice de, «Anna Manel·la. La peinture a fleur de peau», *L'Europe des Arts*, novembre de 1989, 12-13
- Lanao, Pau, «"Trepitjant", una mostra urbana a Espais», *Presència*, 19 de juliol de 1987, 46
- Masó, Meritxell, «La continuïtat de la Factoria de les Arts. "Formar part d'una xarxa d'art contemporani"», *Diari de Girona*, 13 d'octubre de 2001, 44
- , «Una vintena de personalitats reclamen la conservació de la vella fàbrica Sacrest», *Diari de Girona*, 26 d'octubre de 2006, 32
- , «Anna Manel·la planteja recollir i compartir el sofriment», *Diari de Girona*, 10 de setembre de 2007, 22
- Mayans, Antoni, «La innocència agredida», *El Punt*, 16 d'octubre de 1995, 9
- Merino, Imma, «Com si fos possible recollir el sofriment», *El Punt*, 7 d'octubre de 2007, 15
- , 'Si jo pogués', *El Punt*, 14 de gener de 2023
- Ortiz, Carme, «Com trepitgem?», *El Punt*, 1 d'agost de 1987
- , «Paraules i imatges», *Avui*, 13 de febrer de 1997, 84
- Pairolí, Miquel, «El mite de la caverna als Banyes Àrabs», *El Punt*, 13 de juliol de 1997, 28
- Paris, Tat, «Imatges de l'home», *El Punt*, 10 d'octubre de 1993, 27
- Planas, Ricard, «El Nadal que no veiem?, una realitat latent», *Diari de Girona*, 5 de gener de 1996, 25
- Playà Maset, Josep, «Recorrido por Artexpo», *La Vanguardia*, 12 de maig de 1998, 2
- Portell, Susanna, «Tot el que no fa fressa, però existeix», *L'Avenç*, nº 495, novembre de 2022, 68-69
- Prieto, Imma, «Veus en imatges de silenci. Anna Manel·la presenta a l'espai Zer01, d'Olot, una exposició en què dona veu al dolor a través del poder de la imatge», *El Punt*, 11 de setembre de 2007, 59
- Puig, Josep Maria, «Peré i Geli s'enduen el Segon Concurs d'Art del Pla de l'Estany. El Club XX de Banyoles mostra una selecció de les obres presentades», *Nou Diari*, 19 de desembre de 1993, 52
- R. P., «Manel·la / Sanglas / Vicens: la literatura com a nexa», *Diari de Girona*, 31 de gener de 1997, 40
- Rebugent, Rosa, «Entrevista: Anna Manel·la "L'exposició és un intent de recollir el sofriment de les persones torturades i mortes", *El Plafó*, nº 48, octubre de 2007, 12

Riera, Martí, «Silenci i desolació a l'obra d'Anna Manel·la», *El 9 Nou*, 9 de desembre de 1983, 28

Romagosa, Gemma, «Ester Baulida, Anna Manel·la i Leonard Beard, propostes gironines al Saló de Tardor», *El Punt Diari*, 23 d'octubre de 1985, 26

---, «Anna Manel·la a la Galeria AB de Granollers», *El Punt*, 12 de maig de 1988, 57

---, «Un llarg llistat per triar i remenar: del realisme a l'abstracció passant per altres ismes», *Nou Diari*, 9 d'octubre de 1993, 42

Romeu, R. «Anna Manel·la, al Saló de Tardor», *Magazine*, 21 de novembre de 1985, 14

Rubió, Francesc, «Més de 40 artistes manipulen les naus d'una fàbrica tancada d'Olot», *Diari de Girona*, 19 d'octubre de 1994, 29

S. A., «Intel·lectuals garrotxins se solidaritzen amb Marcel Dalmau», *El Punt*, 12 de juliol de 1992, 2

S. T., «Vuit artistes opten al projecte de la plaça de l'aspirina de Banyoles», *Diari de Girona*, 28 de maig de 1998, 28

Selles, Narcís i Camps, Eudald, «Repensar les polítiques artístiques», *El Punt Avui*, 6 de setembre de 2013, 28

Valeri, Xavier, «Els Almogàvers recapten fons per a les malalties congènites dels infants», *Diari de Girona*, 22 de novembre de 2008, 10

---, «Bianya es promou amb art contemporani dins d'ermites romàniques», *Diari de Girona*, 8 d'octubre de 2014, 14

Vàzquez, Eva, «Premonicions de la tristesa», *Diari de Girona*, 15 d'octubre de 1993, 50

---, «De Fídies a Duchamp. L'exposició de les obres de la I Triennial de pintura del Pla de l'Estany ofereix una nova ocasió per a la reflexió del significat i les inquietuds de l'art a les acaballes del segle XX», *Diari de Girona*, 31 de desembre de 1993, 27

---, «Setanta artistes ocupen la Casa de la Cultura en l'última intervenció del cicle "Laterata"», *Diari de Girona*, 15 de juny de 1995, 25

---, «Crítics i artistes signen un manifest de suport al director del Museu d'Olot», *El Punt*, 17 de març de 2006

---, «Només Art celebra la porta com a element simbòlic», *El Punt*, 14 de desembre de 2006, 51

---, «Anna Manel·la renova el gust per la lleugeresa a Olot», *El Punt Avui*, 20 de gener de 2014, 12

---, «La creació contemporània estrena casa», *El Punt Avui*, 4 de maig de 2014, 45

---, «Entregats al record», *El Punt Avui*, 16 de desembre de 2019

---, «Una bellesa inacabada», *El Punt Avui*, 13 d'octubre de 2022

LLIBRES I CAPÍTOLS DE LLIBRE

Alcalde, Gabriel, Fargas, Pep, Juàrez, Anna, Manel·la, Anna, Prat, Xevi i Rusalleda, Xavier. *L'artista del mes*. Olot: Amics d'Olot, 1994

Amir, Xavier, *Guia Amir d'Artistes Plàstics*. Sabadell: Egedsa, 1987

Borrell, Miquel, *Escultures a la via pública*. Girona: Diputació de Girona, 2006

Bosch i Mir, Glòria, «Anna Manel·la» dins *L'artista convidat*. Girona: Museu d'Art, Sala 17, abril de 1998

---, *Tot girant fulls d'un àlbum... Vint anys de la Fundació Vila Casas. 2000-2020*. Barcelona: Fundació Vila Casas, 2020, 77-79

--- i Martinell, Carme (eds.), *Una cambra pròpia*. Girona: Museu d'Art, 1999

Bulbena, Xavier, Dalmau, Marcel, Domene, Quim, Manel·la, Anna i Nogué, Àlex, *Una capseta blanca... Endevinalles*. Olot: L'Au Cal·ligràfica, 2013

Camps, Eudald i Iglésies, Pep (eds.), *Projeccions: interiors amb artistes*, Girona: Fundació Caixa de Girona, 2008

DD.AA., *Cinc anys d'art contemporani*, Girona: Museu d'Història de Girona, 1994

DD.AA., *La dona i el mur*, Olot: Ajuntament d'Olot, 2022

Manel·la, Anna i Santaulària, David (coords.), *Com si fos possible recollir el sofriment*, Olot: Espai ZERO1, 2007; amb una presentació de Sigrid Werning

Monturiol, Antoni i Pujolàs, Magda, *Més d'un segle de cartells de Festes del Tura d'Olot (1859-1998)*. Olot: Comissió de Festes de l'Ajuntament d'Olot, 1998

Norandi, Elina (ed.), *Cent dues artistes*, Barcelona: Enciclopèdia Catalana, 2022

Puigverd, Antoni, "Vocabulari d'Anna. (Fràgil, Soledat, Infància, Tristesa, Sinceritat, Memòria: Silenci, Independència, Menys)", a *Escultura. Anna Manel·la*, Olot: Galeria d'Art Arcadi Calzada, 1997, 3-9

Ràfols, J. F., *Diccionario de artistas de Cataluña, Valencia y Baleares*. Barcelona: Edicions Catalanes, 1980-81

Rosés, Sara, *Salt, un munt d'escultures per descobrir*. Girona: IES Salvador Espriu, Treball de Recerca, 2003

IL·LUSTRACIONS EN LLIBRES I REVISTES

Assemblea d'Artistes de la Garrotxa, *Joaquim Danés*. El camí d'una vida, 1977 (cat. 118)

Catàleg de la Festa Major de Sant Martíà de Banyoles, 1984 (cat. 138)

DD. AA., *Pecats humits*, Olot: Editora de Batet, 1990 (cat. 167)

Grau, Isidre, *La nit vermella*, Barcelona: Proa, 1989 (cat. 158)

Portada de la revista *El Soroll de les Fonts*, nº 25, setembre de 1997, Sant Joan les Fonts. Es reproduïx la pintura *I no toca l'abril aquest recer* (cat. 098)

Carreras, Roser, *Paraules quietes. Poemes*, Girona: Mínima, 2009 (cat. 091)

Bulbena, Xavier, *Una capseta blanca... Endevinalles*, Olot: L'Au Cal·ligràfica, 2013 (cat. 250-251)

AUDIOVISUALS

Amb la ment. Documental sobre dones artistes catalanes. Presentat per Rosa Gil i realitzat per Carles Camps i Vadó Bosch, setembre de 1988. 46'15"

Exposició Anna Manel·la. AB Galeria d'art, Granollers, abril de 1988. 6'31"

Reportatge sobre la *Trobada de joves artistes: L'ulivo ritrovato*, Cervaro (Itàlia) del 21 al 28 de juny de 1992. 23'14"

Reportatge sobre la *Trobada de joves artistes a Santa Pau*, 1992. Coordinació de Luigi Fiorletta i Sebastià Goday i realització de Video sistemes i Pep Callís. 14'33"

Notícia sobre la trobada d'artistes a Besalú. TV3, Telenotícies Comarques, 1 de setembre de 1994. 3'07"

Notícia sobre la creació dels Premis Mosca de Sant Narcís, amb entrevista. Olot Televisió, 11 de juny de 2005. 2'14"

Anna Manel·la, entrevista. Realitzada amb motiu de l'exposició "Com si fos possible recollir el sofriment" a l'Espai Zer01 d'Olot, agost de 2007. 10'56"

Entrevista a Anna Manel·la amb motiu de l'exposició "Com si fos possible recollir el sofriment". Olot Televisió. 27 de setembre de 2007. 18'17"

Notícia sobre l'exposició *Anna Manel·la. Estimats amics*, celebrada a la Galeria Arcadi Calzada, amb entrevista. TV3, Telenotícies Comarques, 28 de febrer de 2014. 1'56"

Notícia sobre l'exposició "Anna Manel·la. Estimats amics", celebrada a la Galeria Arcadi Calzada, amb entrevista. Olot Televisió, 30 de gener de 2014. 2'45"

Anna Manel·la: retrat d'una mirada. April films. Direcció: Marc Vila, 2014. 10'37"

Ana Mendieta i el mar... un record / Nenes, realitzat amb motiu de l'exposició *Visions*.

Galeria Arcadi Calzada, 2015. 1'47" Vimeo. <https://vimeo.com/150408500>

Entrevista a Anna Manel·la. En el marc del projecte *Itineraris contemporanis* de Cultural Rizoma, 2018. 7'12" YouTube. <https://www.youtube.com/watch?v=qUJKC84Zyfc>

Si jo pogués. Anna Manel·la (1950-2019), realitzat en motiu de l'exposició del mateix nom celebrada al Museu de la Garrotxa. Mandala films, 2022. 9'55" Youtube: <https://www.youtube.com/watch?v=KxRom7X6zWY>

AGRAÏMENTS

Volem donar les gràcies a totes les persones i institucions que ens han facilitat dades i informacions sobre les obres d'Anna Manel·la per tal de poder elaborar aquest catàleg, i que hi han col·laborat, i en especial a les que segueixen:

Cristina Puigbert Manel·la
Laura Puigbert Manel·la
Àngela Puigbert Manel·la

Josep Algons
Mònica Amat
Elisabeth Ametller
Rita Andreu
Enric Ansesa
Xavier Arnau
Javier Artiaga
Pau Bagué
Albert Batlle
Joaquin Barajas
Anna Bosch
Dolors Bosch
Glòria Bosch
Jordi Bosch
Dolors Bramon
Xicu Cabanyes
Eduard Callís
Arcadi Calzada
Carmina Capdevila
Joan Capdevila i Sigrid
Werning
Gemma Caubet
Guido Cengiarotti
Salvador Clavell
Llorenç Colomé
Assumpció Colomer
Beibi Corbatón
Lluís Coromina

Montse Costa
Tura Costa
Susanna Cuesta
Marcel Dalmau
Mia Danès
Montse Danés
Quim Domene
Anna Escarpanter
Jordi Espadalé
Pep Estany
Josep Estarriola
Fanny Estela
Robert Fàbregas
Mariona Fajula
Pep Fargas
Agustí Farré
Laia Farré
Josep M. Figueres
Luigi Fiorletta
Isabel Fontbona
Xavier Fusalba
Rosa Gil
Carles Ginès
Sebastià Goday
Joan Juanola
Anna Juárez
Amat LasHeras
Mireia Lluch

David Lopez
Rosa Manel·la
Fina Manel·la
Anna Marsillach
Xavier Mas
Lourdes Monterde
Antoni Monturiol
Eliseu Muní
Helga Nuell
Clara Oliveras
Joan Oller
Carme Padrosa
Esteve Palmada
Javi Palomo
Paco Perea
Anna Plana
Tuli Plana
Sílvia Planas
Manel Planàs
Agnès Plantalech
Joan Pluma
Xevi Prat
Anna M^a Prunés
Eduard Pujol i
Anna Baldó

Adriana Ramon
Kique Ramos
Josep Raulí
Josep Reixach
Quim Roca
Vicenç Rossich
Xavier Rusalleda
Carles Sabater
Carme Sais
Isabel Salamaña
Lluís Salavedra
Diana Sans
Concha Sampol
Pepa Sardanyés
Ricard Sargatal
Pep Sau
Núria Serra
Aurora Terma
Núria Torres
Xavier Tubert
Raul Vázquez
Josep Vila
Marc Vila
Pep Vila

Les Bernardes. Espai de Cultura Contemporània,
Salt
Bòlit. Centre d'art contemporani. Girona
Col·lecció d'art del castell de Benedormiens,
Castell-Platja d'Aro
Museu d'Art de Girona
Museu d'Història de Girona - Ajuntament de Girona



Anna Manel·la, 1992. Fotografia: Pep Callís

MUSEU DE
LA GARROTXA
D'OLOT

