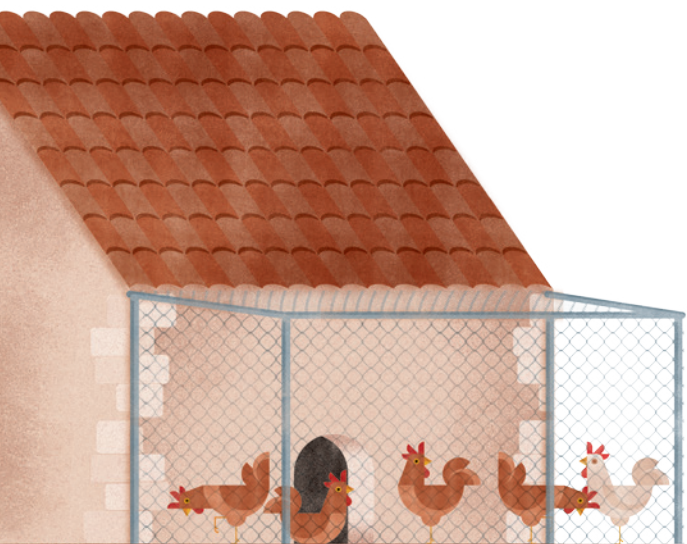


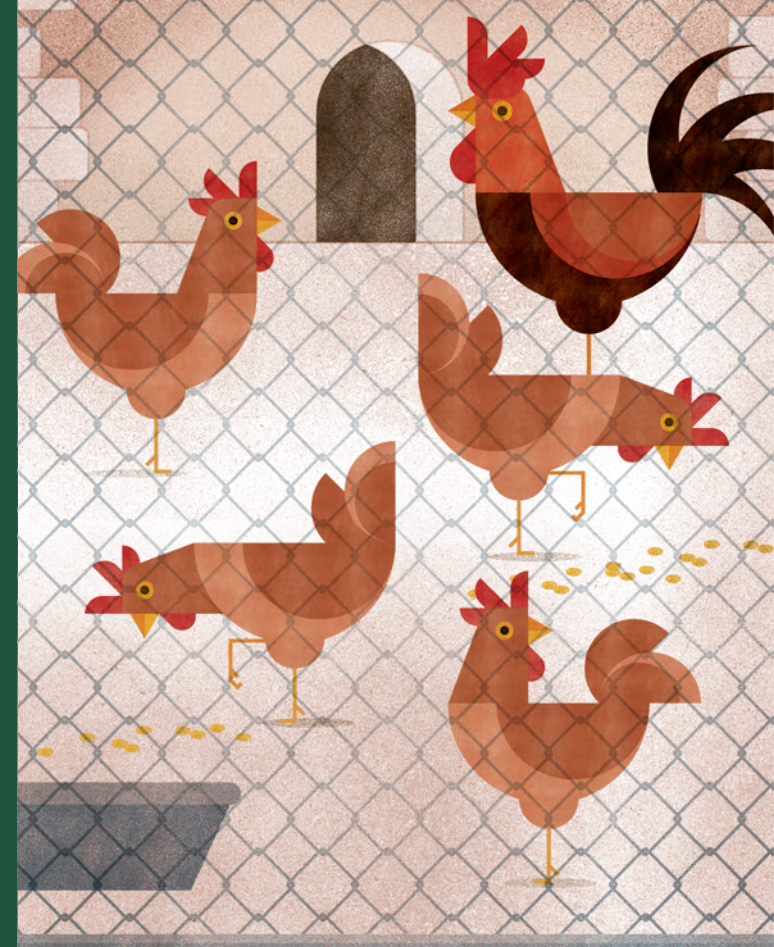
## Introducció

La tinença d'un nombre reduït d'aus de corral per part de particulars per a l'autoconsum familiar de carn i ous es regeix per la normativa que regula l'ordenació de les explotacions ramaderes.

Cal complir uns requisits mínims que garanteixin la sanitat animal i la innocuïtat d'aquests productes.



Generalitat de Catalunya  
Departament d'Agricultura,  
Ramaderia, Pesca i Alimentació

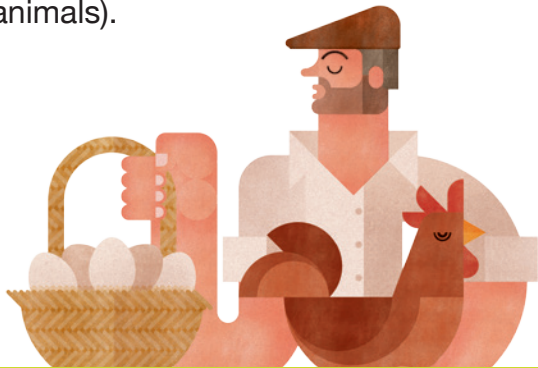


**La cria d'aus  
per a autoconsum  
a Catalunya**



## Què és una explotació avícola d'autoconsum?

Són aquelles explotacions en què **es crien aus destinades exclusivament al consum familiar** amb una capacitat inferior a 32 gallines ponedores d'ous per a consum o 210 kg de pes viu/any en cas d'avicultura de carn (que corresponen a una capacitat d'entre 50 i 70 pollastres/any segons el pes dels animals).



Cal comprar els pollets en **establiments autoritzats** i amb codi REGA\*.

Aquestes explotacions han d'estar inscrites al **Registre d'Explotacions Ramaderes de Catalunya**.

Prèviament a la inscripció al Registre d'Explotacions Ramaderes, cal disposar del permís municipal corresponent.

\*REGA: Registre d'explotacions ramaderes

## Mesures de Bioseguretat

Les explotacions avícoles d'autoconsum han de reforçar les mesures de bioseguretat per **reduir el risc d'introducció i propagació de malalties**.

Les mesures mínimes de bioseguretat que cal tenir en compte als autoconsums avícoles per evitar malalties com la influència aviària són:

- ✔ Protegir les aus d'autoconsum del contacte amb les aus salvatges (ànec, cigonya).
- ✔ Impedir l'accés de les aus salvatges a l'aigua de beguda i al menjar de les aus d'autoconsum.
- ✔ No subministrar aigua procedent de rius, basses o altres fonts exteriors.



## Mesures d'higiene

- ✔ Cal netejar i desinfectar periòdicament les instal·lacions on s'allotgen les aus, els abeuradors i les menjadores.
- ✔ Correcta gestió de la gallinassa i les baixes.



Les aus i els ous produïts en les explotacions d'autoconsum només es poden destinar al consum en l'àmbit familiar.