



COM I PER ON
CAL CIRCULAR
AMB PATINET



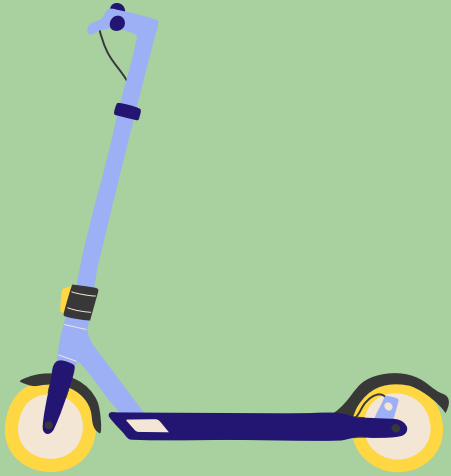
QUÈ HAS
DE TENIR
EN COMPTE
A L'HORA
DE CIRCULAR
AMB UN
PATINET
ELÈCTRIC



Ajuntament d'Olot

Consulta la normativa específica per conèixer
les zones permeses per circular amb VMP i tots
els detalls a través del web de l'Ajuntament
d'Olot.
www.olot.cat





QUÈ ÉS UN PATINET I QUINS TIPUS HI HA?

El patinet forma part del conjunt de vehicles **VMP; Vehicles de Mobilitat Personal**.

Es tracta de vehicles d'una o més rodes dotats d'una única plaça i propulsats exclusivament per motors elèctrics que poden proporcionar velocitats màximes de disseny compreses entre els 6 i 25 km/h.

Només poden disposar de seient si compten amb sistema d'autoequilibrat.



És obligatori circular pel **carril bici** o per la **calçada**

La **velocitat màxima** és de **25 km/h**

Els **vianants** sempre tenen **prioritat** sobre els patinets



CAL QUE TINGUIS EN COMPTE...

Quantes persones poden anar damunt del patinet?

Només pot anar-hi una sola persona per patinet i l'edat mínima per conduir-ne un són 16 anys.



Puc circular per la vorera?

No, el VMP només poden circular per carrils bici i per la calçada.



Puc escoltar música mentre conduexo?

No, si vas amb patinet no pots consultar el mòbil ni escoltar música amb auriculars.



He de portar casc?

Sí, per circular amb VMP és obligatori portar casc. En cas de desplaçar-se de nit, cal portar una llum blanca al davant, una vermella al darrere, i portar peces de roba reflectants.



Necessito carnet de conduir per portar un patinet o VMP?

No, però la persona que utilitza un VMP té consideració de conductor i, per tant, cal respectar les normes de circulació com la resta de vehicles i pots ser sotmès a proves d'alcoholèmia i estupefaents.



Puc anar al municipi del costat amb el VMP?

No, la circulació per vies interurbanes amb VMP està prohibida.