



LLUÈRNIA

FESTIVAL DEL FOC I DE LA LLUM

OLOT
12-27 DE NOVEMBRE DE 2021

Organització:

Lluèrnia Associació Cultural

Direcció artística:

Xevi Bayona Camó

Gerència:

Pep Fargas

Equip tècnic:

Edu Martín i Aniol Coll

Equip de producció:Marta Aumatell
Ferran Bassaganyas
Anna Juárez
Met Moliné
Esteve Planella
Neus Serrat
Lola Solanilla
Jaume Tané**Coordinació de voluntaris:**

Keta Capdevila

Imatge de Lluèrnia:

Manila Santana

Vídeo promocional:Tona Calm
Elisa Planagumà**Disseny i maquetació del programa:**

Lluís Salavedra (Sali)

Correcció:

Jenni Rodà

Amb la complicitat de:Càritas Garrotxa
La Comarca**Agraïments:**Àrea de Cultura i Educació de l'Ajuntament d'Olot
Brigada Operativa de l'Ajuntament d'Olot
Policia Municipal
Associació de Voluntaris de Protecció Civil
Sigma
Museu de la Garrotxa
Arxiu Comarcal de la Garrotxa
Turisme Olot**Un agraïment especial a tots els voluntaris i voluntàries.**

amb el suport de:



i la col·laboració de:



Lluèrnia forma part de:

**Ens agraden****les vostres imatges!**

Podeu enviar-nos-les a info@lluernia.cat i les penjarem al compte Flickr de Lluèrnia sota llicència Creative Commons:



També les podeu compartir a:

**Informacions pràctiques**Algunes instal·lacions i activitats porten associats pictogrames o indicacions concretes referents a: **horari, reserva prèvia, fotosensibilitat, edat recomanada...** Per això us demanem que llegiu amb atenció les indicacions de les instal·lacions o activitats que us interessin.**La majoria d'instal·lacions estan pensades per veure's quan és fosc. Sigueu prudents i mireu bé on poseu el peu!****La cultura és segura i necessària, seguieu el compliment de les mesures sanitàries vigents.****Descarrega't l'app Lluèrnia** i tingues tota la informació a mà, comparteix-la i ajuda'ns a fer difusió del festival.

Amb el suport de:



LLUÈRNIA

FESTIVAL DEL FOC I DE LA LLUM

En el primer Lluèrnia explicàvem que volíem fer un festival que ens apropés al nostre entorn natural banyat per la llum i els colors de la tardor a l'escalf del foc volcànic. Per fer explícit el projecte dèiem que el programa de Lluèrnia aniria des de la petita flama d'un llumí fins al *mapping* més espectacular.

Deu anys després, la il·lusió i l'empenta de molts voluntaris i voluntàries, la creativitat dels artistes, l'acompanyament de milers d'olotins i olotines, i l'estima de molts i molts visitants han transformat Lluèrnia en una festa, on el foc i la llum donen sentit a un relat que va molt més enllà d'aquell primer plantejament.

En aquest temps hem vist com la col·laboració d'entitats, el compromís dels artistes i la feina dels voluntaris salvaven una segona edició sense pressupost. Hem gaudit amb un Firal farcit de gronxadors, transformat en una sala de ball o travessat per un mur de vergonya. El cràter del Montsacopa ple de fum, el riu de brases baixant l'escala de Sant Francesc o una claveguera plena de lava a tocar del riu ens han recordat que vivim en mig dels volcans. L'Hospici s'ha transformat en la porta de l'infern; el claustre del Carme, en un cel estrellat enmig de núvols blancs, i la plaça de Campdenmàs, en una nit de càmping al so dels grills. Els nois i noies de les escoles ens han ensenyat com somien les seves ciutats invisibles o com els seus petits fanals de festa poden ser el camí a la làmpada màgica d'Aladí. Hem visitat un camp de gallarets fluorescents i ens hem perdut en un univers d'ombres vora el riu. Tots ens hem emocionat veient com quaranta valents es penjaven sobre els nostres caps en una espectacular dansa aèria i a la plaça Major hem cremat les nostres pors en una foguera de final de festa. Fins i tot l'any passat, en mig d'una pandèmia, vam retrobar la tranquil·litat de la visita íntima a la làmpada a les fonts de Sant Roc, un bosc encantat al Parc Nou i una capsa de música en un solar del centre de la ciutat.

Hem viscut tot això i molt més, perquè allò que hem descobert en aquests deu anys som nosaltres mateixos i els nostres conciudadans, així com també la nostra voluntat de recuperar el carrer per reivindicar-nos i compartir una festa plena de llum amb l'escalf del foc. Deu anys per fer de la petita flama del llumí un foc magnífic.

Feliç Lluèrnia!**Seguiu-nos a:**

@lluernia @lluernia @lluernia

 flickr <https://www.flickr.com/photos/lluernia/>
www.lluernia.cat

AGENDA



6

**EXPOSICIONS
I ACTES
PARAL·LELS**



57

INSTAL·LACIONS



9

PLÀNOL



64

AGENDA LLUÈRNIA

NOVEMBRE DE 2021

			dv	ds	dg	dll	dm	dx	dj	dv	ds	dg	dll	dm	dx	dj	dv	ds			
			12	13	14	15	16	17	18	19	20	21	22	23	24	25	26	27			
FIAT LUX.2 OLOT - L'HORT DE LA LLUM	1	Estadi d'atletisme Tussols-Basil	●	●						●	●									Instal·lació	
AL-LUVIÓ	2	Parc de Pedra Tosca	●	●	●	●	●	●	●	●	●	●	●	●	●	●	●	●	●	●	Instal·lació
HOP-ON!	3	Fals túnel del tren d'Olot	●	●	●	●	●	●	●	●	●	●	●	●	●	●	●	●	●	●	Instal·lació
IL-LUMINA'T	4	Camí del riu - Font de la Puda	●	●	●	●	●	●	●	●	●	●	●	●	●	●	●	●	●	●	Instal·lació
LLINDARS	5	Parc Nou	●	●	●	●	●	●	●	●	●	●	●	●	●	●	●	●	●	●	Instal·lació
AIXOPLUC	6	Parc Nou	●	●	●	●	●	●	●	●	●	●	●	●	●	●	●	●	●	●	Instal·lació
NEGRE	7	Prats de la Mandra	●	●	●	●	●	●	●	●	●	●	●	●	●	●	●	●	●	●	Instal·lació
MULTIVERS	8	Rentadors de la vila vella		●																	Instal·lació
INSUBMISSIÓ	9	Passeig basàltic - Ribera del riu Fluvià	●	●																	Instal·lació
AURA	10	Paratges de la font de les Tries		●	●	●	●	●	●	●	●	●	●	●	●	●	●	●	●	●	Instal·lació
DELIGHT	11	Claustre de l'Hospici	●	●	●	●	●	●	●	●	●	●									Instal·lació
LLUÈR-NIC	12	Plaça de l'Arxiu Comarcal	●	●	●	●	●	●	●	●	●	●	●	●	●	●	●	●	●	●	Instal·lació
LEUKOS	13	Claustre del Carme	●	●	●	●	●	●	●	●	●	●									Instal·lació
COLLARETS DE LLUM	14	Plaça de Campdenàs	●	●	●	●	●	●	●	●	●	●	●	●	●	●	●	●	●	●	Instal·lació
PARAULES QUE TRENQUEN OSSOS	15	Lloc secret	●	●	●																Teatre
GEOMETRIA	16	Teatre Principal			●																Dansa
MEMÒRIA III	17	Camp vora riu darrere de l'estació d'autobusos																		●	Instal·lació - foc
FLAMICELLS	18	Prats de la Mandra																		●	Instal·lació - foc
TEMPUS FUGIT	19	Fonts de Sant Roc																		●	Instal·lació - acció - foc
PONTS DE LLUM	20	Diversos ponts del Fluvià																		●	Instal·lació - foc
SORTIR A LA LLUM	21	Residències d'avis																		●	Instal·lació - foc
ON ÉS EL DRAC?	22	Espai secret. Busca'!!																		●	Acció - foc
LLUÈRNIA 11/21	23	Cancell de Can Trincheria	●	●	●	●	●	●	●	●	●	●	●	●	●	●	●	●	●	●	Exposició
EL CINE NIC - EL CINEMA DE LA MAINADA	24	Sala d'exposicions de l'Arxiu Comarcal	●	●	●	●	●	●	●	●	●	●	●	●	●	●	●	●	●	●	Exposició
SOMNI NATURA	25	La Vila - Vall de Bianya		●																	Visita
PETITA HISTÒRIA DE LA LLUM EN L'ART	26	Seu del COAC - Casa dels nassos							●												Conferència
MIQUEL BLAY & SIMON KUMA	27	Plaça del Carme														●					Prova de llum



10

**INSTAL·LACIONS
LLUÈRNIA
2021**

1. FIAT LUX.2 OLOT L'hort de la llum

INSTAL·LACIÓ

Antoni Arola

Estadi d'atletisme Tussols-Basil

12,13,19 i 20 de novembre,
de 18 a 22.30 h



En aquesta instal·lació
fan servir equips làser d'alta
potència. No exposeu la vista o
les càmeres al làser.



Col·laboració:

Max Milà

Disseny de so:

Mans O

Equip:

Estudi Antoni Arola

Júlia Rossinyol

Marie Camberbec

Kevin Sake

Producció:

Tecnoradio

Fiat Lux.2 Olot és un projecte en curs, una proposta immersiva per despertar els sentits i la consciència, amb la voluntat de fer sentir el visitant part d'una il·lusió.

Arquitectura creada a partir de llum. Llum com a material constructiu. Espais inexistents apareixen del no-res, muten, es barregen, es tallen, dialoguen i s'apaguen. Es crea una mescla de sensibilitats visuals, sonores, espirituals i ens acostem, a poc a poc, a allò intangible.

Olot, Lluèrnia, llum, natura, paisatge, estadi entre els boscos i les bromes, escenari de somni, somni real...

Quina meravella poder treballar amb aquests ingredients difícilment millorables.

Fiat Lux.2 Olot, dins les boires de la Garrotxa, dibuixarà amb làser un sostre, una cúpula immensa de llum que ens acompanyarà en un estat de protecció, d'intimitat i de silenci màgic i lluminós.

La funció és un recorregut lliure per l'espai tant per contemplar les escenes com per interactuar activament amb els elements físics del bosc i els volums que apareixen i desapareixen.

Agraïments:

A Tecnoradio, a RCR per crear aquest espai tan màgic, al festival per convidar-nos i a l'Ester.



Amb el suport de:

simon

2. AL·LUVIÓ

INSTAL·LACIÓ

Jordi Giner,
Francisco Garrido i
Alberto Moragrega

Parc de Pedra Tosca

Del 12 al 27 de novembre,
a partir que fosquegi

«La lluvia tiene un vago secreto de ternura,
algo de somnolencia resignada y amable,
una música humilde se despierta con ella,
que hace vibrar el alma dormida del paisaje.»

Lluvia, Federico García Lorca

En un festival de llum i foc, ens atrevim a proposar una pluja feta pedra i una pedra feta llum. Una pluja entre els arbres, un instant cristal·litzat en el temps, un delicat equilibri de llums, les gotes, resignades davant la gravetat. Una intervenció que es percep etèria, efímera, fugint d'un volum delimitat per cares i arestes per tenir infinits punts de vista o cap. D'aquesta manera, aconseguim fondre's amb la naturalesa com una tempesta.

L'entorn, la roca volcànica i la simbologia de la pluja han obert el camí per triar la materialitat i l'essència de la proposta: les pedres fotoluminiscentes. Aquest element, que és pedra però és llum, estableix una contraposició delicada entre el lleuger i el pesat, entre el líquid i el sòlid, entre la massa i l'eteri.

Hi col·labora:



3. HOP ON!

INSTAL·LACIÓ

Escoles de primària
d'Olot i comarca

Fals túnel del tren d'Olot

Del 12 al 27 de novembre,
a partir que fosquegi

Hi col·laboren:



El novembre del 1911, fa cent deu anys, va arribar el tren a Olot. Va suposar tot un esdeveniment per a la vida social i econòmica de la ciutat, que se'n va servir fins a la seva desaparició, el 1969.

Coincidint amb l'Any Europeu del Ferrocarril, les escoles d'educació infantil d'Olot i la comarca intervindran en el fals túnel de Sant Roc, que avui dona entrada a la via verda, per evocar el paisatge que es pot veure des de l'interior d'un tren a partir dels seus dibuixos. Una paradoxa poètica que il·lumina la foscor del túnel amb la imaginació i la mirada creativa dels nens i nenes.

Escoles participants:

Cor de Maria - Maria Reina, el Morrot, Institut Escola Greda, Escola Pia, Joan XXIII, Malagrida, Petit Plançó, Pla de Dalt, Sant Roc, Volcà Bisaroques (Olot); Lluís Castells (Riudaura); la Bòbila (les Preses); Verntallat (la Vall d'en Bas); Escola Infantil (Sant Esteve d'en Bas); Castanyer (Sant Joan les Fonts); Institut Escola Salvador Vilarrasa (Besalú); Joan Maragall (Santa Pau); el Rusc (la Pinya); Mont Cós, Mont Palau i Joan Roura i Parella (ZER el Llierca).

Agraïment:

Jaume Tané



4. IL·LUMINA'T

INSTAL·LACIÓ

Marc Lorente

Camí del riu - Font de la Puda

Del 12 al 27 de novembre,
a partir que fosquegi

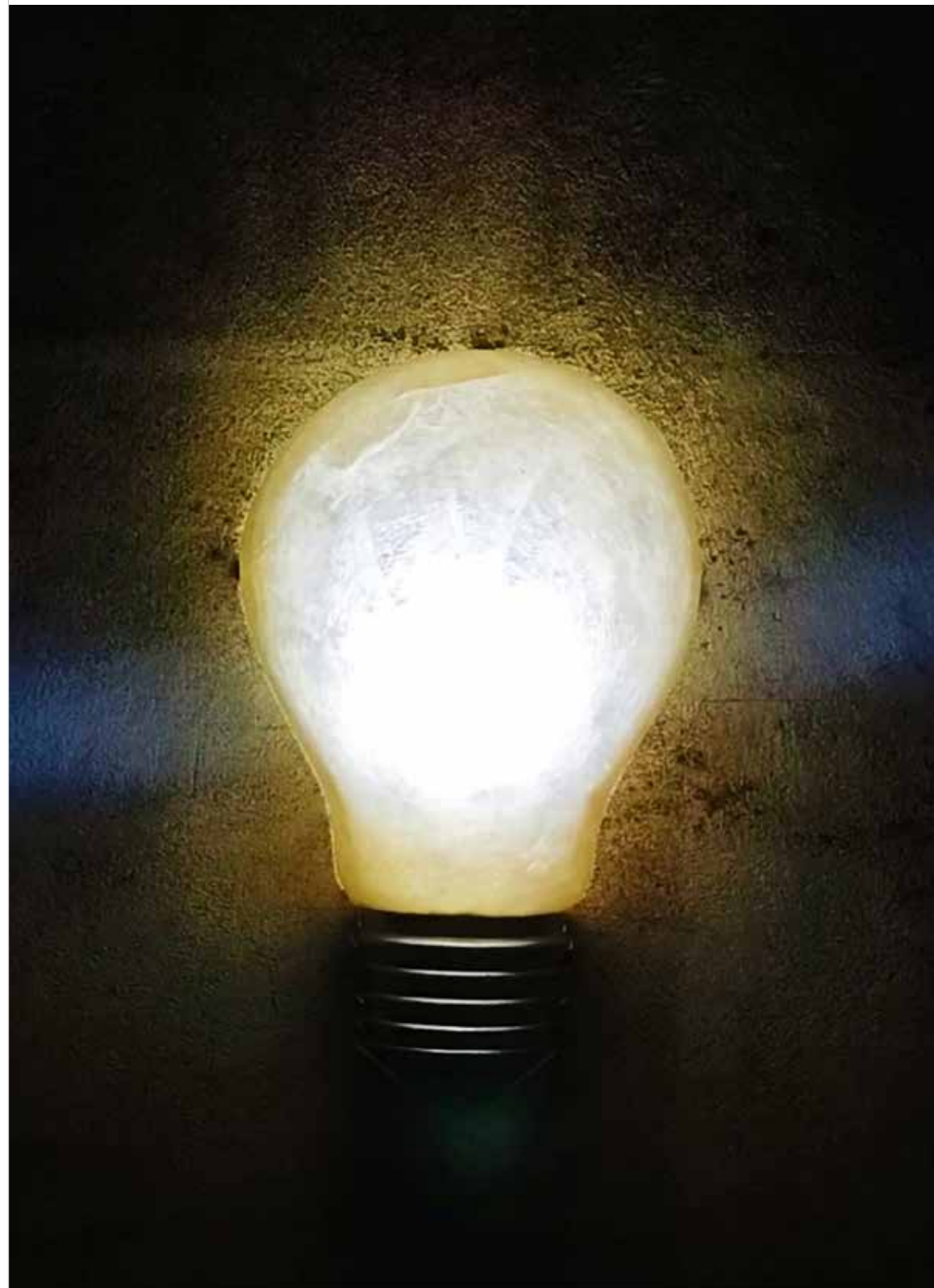
Fa poc més de cent anys un gran somiador que es deia Nikola Tesla va idear una manera de transportar l'electricitat a tot el món de manera gratuïta sense necessitat de cables. Ell somiava a il·luminar el món, però molts s'hi van oposar perquè volien fer negoci amb les seves idees. En l'actualitat podem veure que aquest somni és inabastable. Un recurs tan essencial com la llum està cada vegada menys a l'abast de tothom.

Aquesta instal·lació vol acompanyar l'espectador a reflexionar sobre aquest problema que cada cop és més greu i acaba afectant-nos de més a prop. El gran format de les bombetes ens encara amb la magnitud del problema.

Agraïments:

Xavier Moliner Milhau i Pere Crosas

Hi col·labora:



5. LLINDARS

INSTAL·LACIÓ

Hedonistas Studio i
Tal Cual Studio

Parc Nou

Del 12 al 27 de novembre,
a partir que fosquegi i fins a les 20 h
Divendres i dissabtes fins a les 22 h



La porta com a transició entre dos mons.

Aquella porta entreoberta que ens deixaven els pares quan arribava l'hora de dormir i ens feia por la foscor. Al voltant nostre: els fantasmes, els monstres, la nit. A l'altre costat: la tranquil·litat, la calidesa, potser el so apaivagat del televisor o de les converses dels adults.

El bosc com a símbol del subconscient

aterrador. Terra de personatges màgics, ogres, orcs, bruixes; frontera entre la civilització i allò desconegut. El bosc, amb la seva presència familiar i tranquil·la, marca els límits de la nostra autoritat i el domini de la naturalesa.

Tant el bosc com la porta són un lllindar i, per tant, travessar-los suposa un ritual de pas.

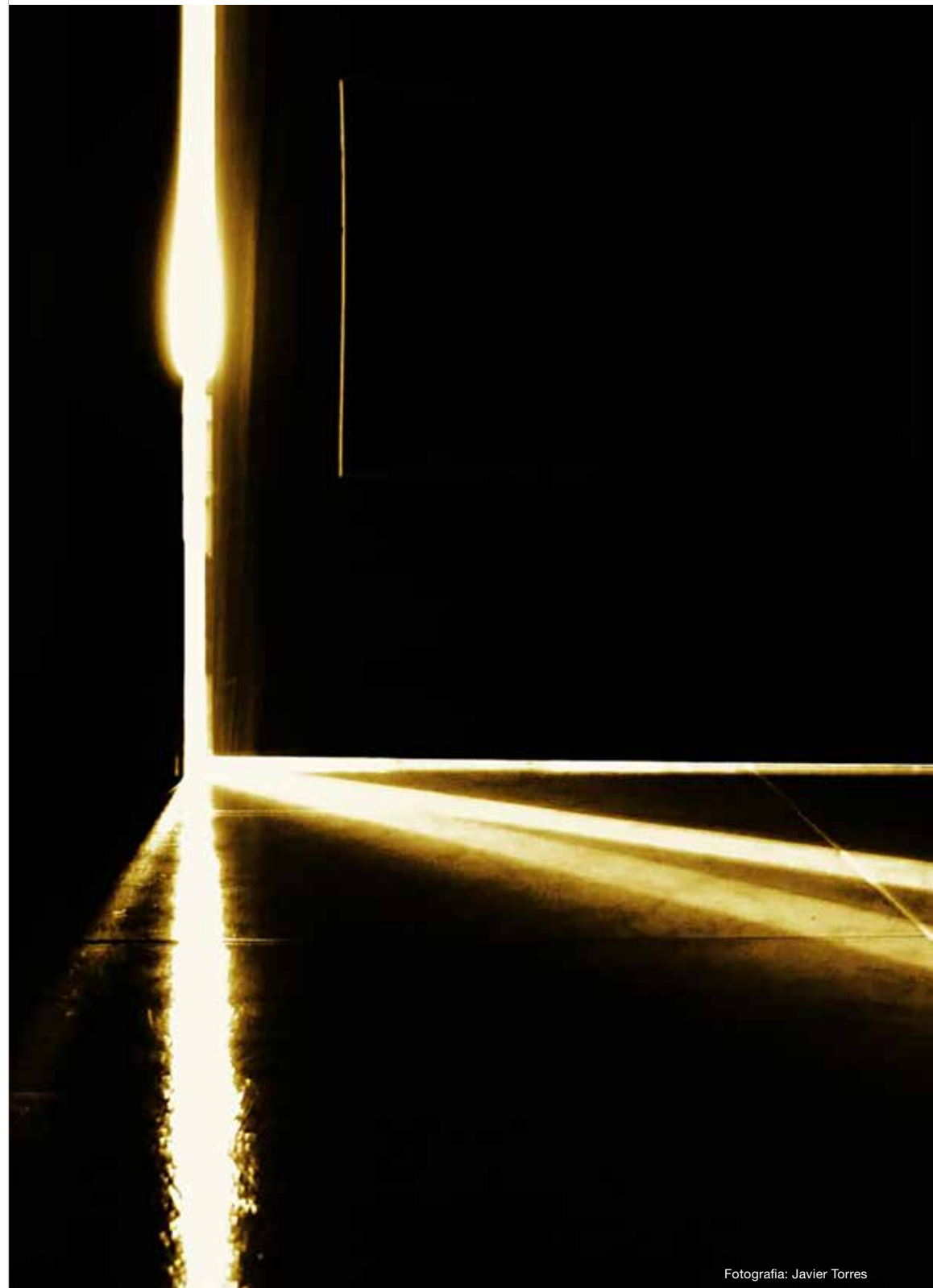
Però quins són ara els nostres monstres? Què amaguem sota els nostres pensaments més reposats? Entre els arbres, les mates, en la foscor?

Por de perdre la salut i la feina, de la soledat, que m'abandonin...?

I què és aquella llum càlida que es filtra entre les branques i ens bressola?

Amor, salut, riquesa, companyia, grans viatges...?

Llindars és una instal·lació optimista que proposa una transició de l'obscuritat a la claror i que, en ser una experiència compartida, ens recorda que en les nostres pors no estem mai sols.



Fotografia: Javier Torres

6. AIXOPLUC

INSTAL·LACIÓ

27 Lletres

Parc Nou

Del 12 al 27 de novembre,
a partir que fosquegi i fins a les 20 h
Divendres i dissabtes fins a les 22 h



Com una concepció, sota els arbres esdevé sentit l'aixopluc. Amb la primera mirada cap amunt, cap a la capçalera, endevinem els camins per on s'escolen la llum, la pluja i les bestioles. Són un munt de fulles que estan en un lleu moviment continu. El so les delata i la llum troba sempre el seu camí.

El nostre projecte pretén ser una construcció lumínica en formació, efímera i hipnòtica que folra la base de l'arbre i s'eleva fins a la capçalera. Imita en abstracte la irradiació dels seus raigs, reflexos i ombres de llum de manera axial.

El moviment del recorregut de la mirada de l'espectador està representada amb feixos de filaments de colors, llums i reflexos. Com si retratéssim els diferents moments de l'experiència, la instal·lació és com una síntesi, uns plànols de la interacció de la llum amb l'arbre.

Aquesta efervescència prismàtica serà observada per diferents punts segons els camins que cada espectador agafi i els farà copartípcis de la seva òptica i la seva opacitat com a agent d'interacció amb la instal·lació.



7. NEGRE

INSTAL·LACIÓ

Albert Palazón

Prats de la Mandra

Del 12 al 27 de novembre,
a partir que fosquegi

A l'abril del 2019 el telescopi *Event Horizon* va captar per primera vegada a la història la imatge d'un forat negre, al cor de la galàxia Verge A.

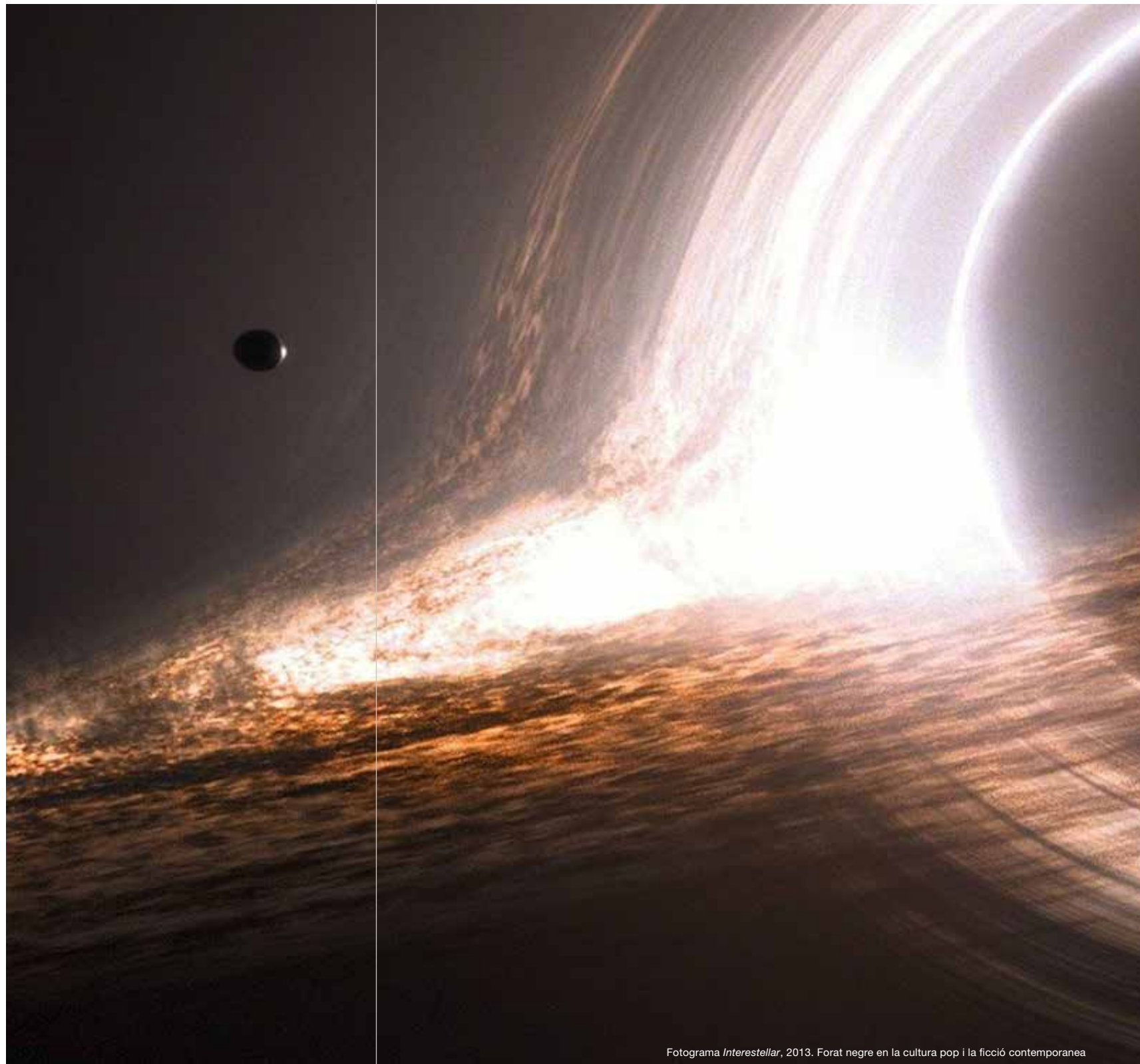
Un forat negre és una concentració de matèria d'altíssima densitat, i la seva força gravitatòria forma una regió de l'espai de la qual res no pot escapar, ni tan sols la llum: el negre absolut.

Contemplar un fenomen d'aquesta escala, observar el cel i els astres sovint ens recorda la fragilitat del món que ens envolta, la natura i la fugacitat del temps.

Negre s'inspira en aquest fenomen estel·lar dels forats negres amb la intenció de celebrar tant la llum com la seva absència: el negre i la foscor, en un ambient de contemplació de l'entorn natural que ens envolta, des de les estrelles fins als arbres.

***Negre*, una petita làmpada inspirada en la mort de les estrelles i els forats negres, es converteix en una excusa per contemplar el paisatge, la naturalesa i el pas del temps.**

Hi col·labora:



Fotograma *Interstellar*, 2013. Forat negre en la cultura pop i la ficció contemporània

8. MULTIVERS

INSTAL·LACIÓ

Cicle de Disseny d'Espais
Efímers de Escola Municipal
d'Art i Disseny de Terrassa

Rentadors de la vila vella

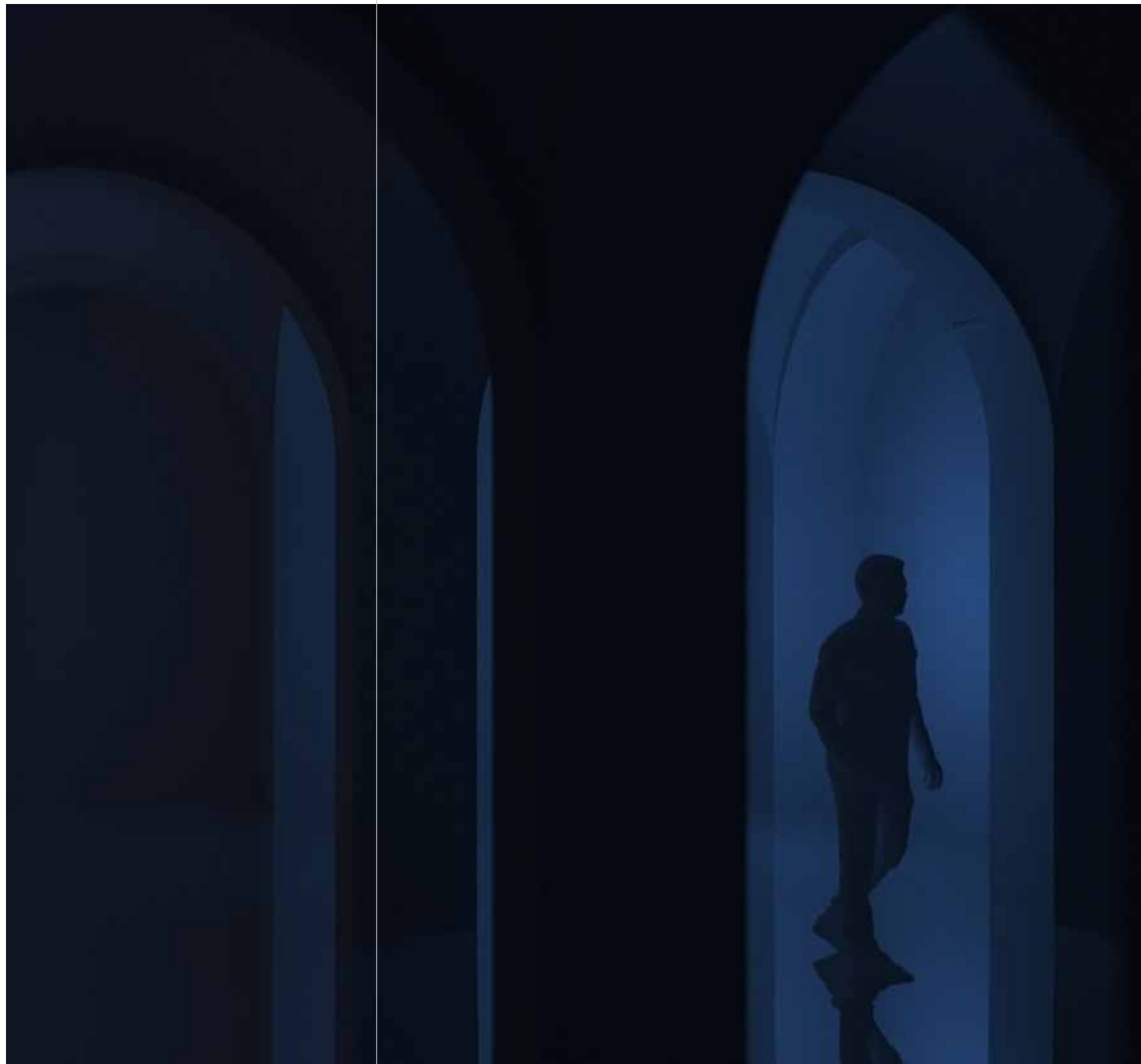
Dissabte 13 de novembre,
a partir que fosquegi

L'aigua, la llum i l'aire envaeixen el majestuós univers cupular de l'antic rentador de la vila vella d'Olot. L'aire evoca desitjos; la llum, emocions, i l'aigua, la memòria del lloc.

Alumnes: Karol López, Nilza Delgado, Sonia Luna, Montse Lorenzo, Natalia Molina, Sandra Parejo, Andrea Saus i Anna Estatuet.

Tutor: Rubén Páez

Escola Municipal
ART I DISSENY
TERRASSA



9. INSUBMISSIÓ

INSTAL·LACIÓ

EINA

Passeig basàltic - Ribera del riu Fluvià

12 i 13 de novembre,
a partir que fosquegi

InSubMissió és un crit a la necessitat d'un canvi de perspectiva per recuperar aquelles sensacions agradables perdudes que proporcionen les relacions entre els cossos humans i els espais naturals.

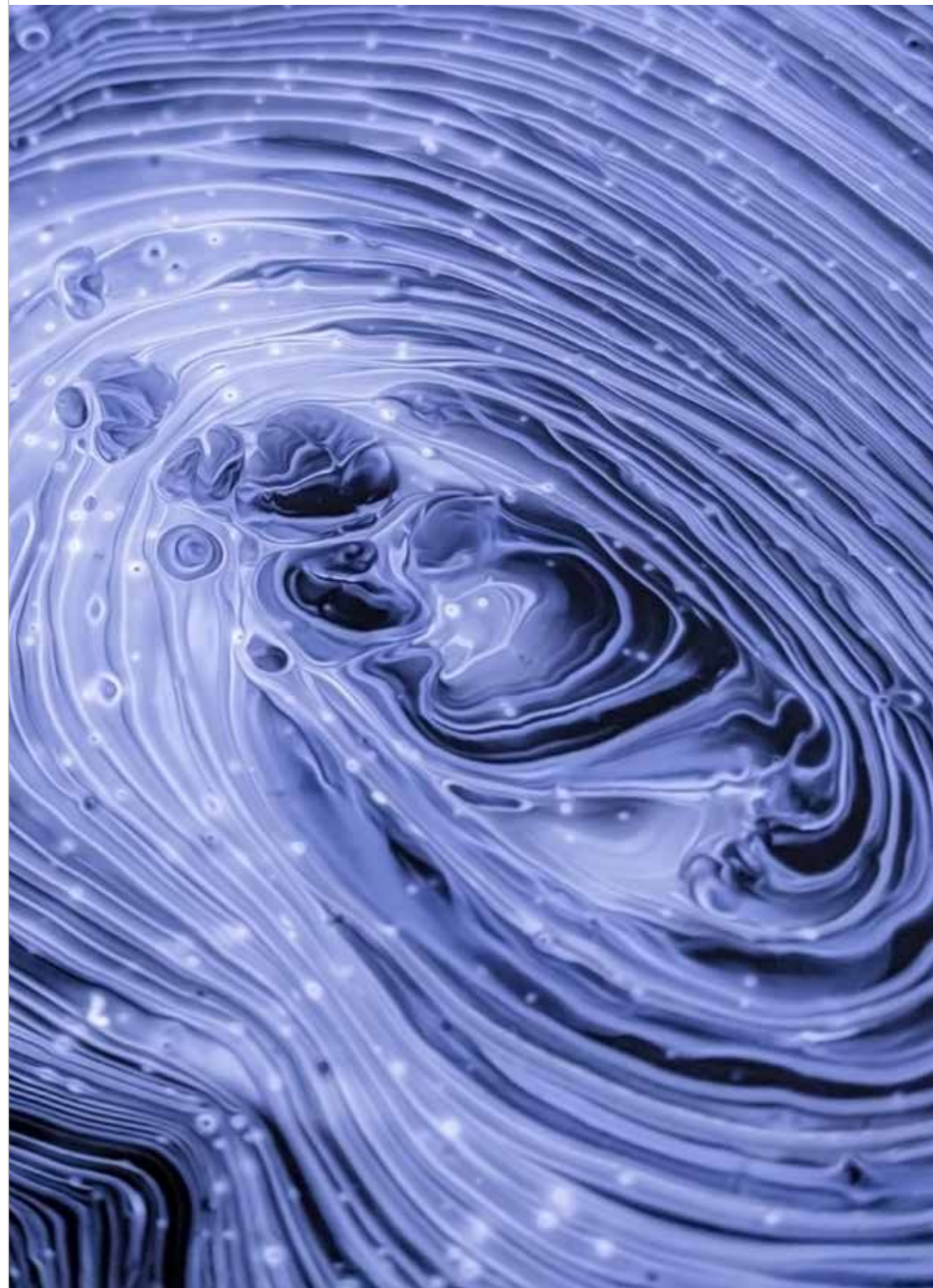
La instal·lació comprèn la vulnerabilitat existencial i la precarietat que experimentem avui dia, tot entenent que aquestes no es limiten al cos d'un individu retallat de la resta, sinó que comencen significativament des del fet social.

La proposta provoca la distància amb la cultura hegemònica i els elevats discursos polítics i ideològics en l'àmbit de les relacions persona-natura situant-se, com a forma de resistència, a l'arena del que és marginal.

InSubMissió té esperit de joc, intervé en el funcionament bàsic de comportaments sensorials i afectius, i amplifica la nostra resposta emocional habitual als crits de la natura.

Projecte desenvolupat per: alumnes i docents de l'assignatura de Projectes 1 de 1r del Grau en Disseny d'EINA, Centre Universitari de Disseny i Art de Barcelona (UAB).

Professors: Anna Majó, Raül Oliva, Anna Pujadas i Oriol Ventura.



10. AURA

INSTAL·LACIÓ

Xevi Bayona i Àlex Posada

Paratges de la font de les Tries

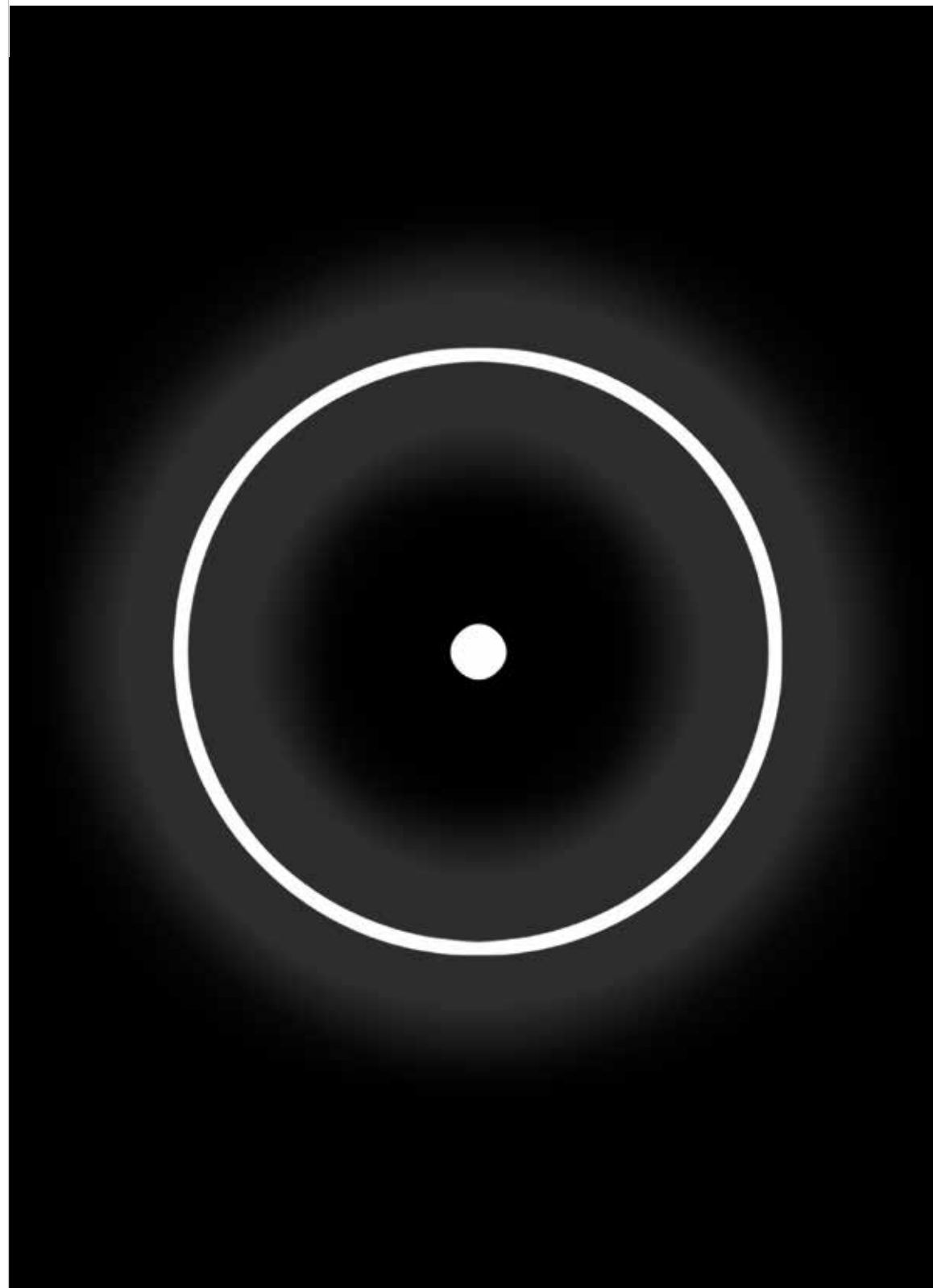
Del 13 al 27 de novembre,
a partir que fosquegi

Del grec *aúra*. Significa una irradiació lluminosa o immaterial que cobreix alguns subjectes, amb una espècie de camp energètic, que tapa coses o persones específiques i que no és visible als ulls de qualsevol ésser humà.

Aura són anells de llum que envolten els arbres, que il·luminen l'entorn i que generen ombres canviants que evolucionen lentament amb el pas del temps. Els anells al voltant del tronc abracen cada arbre, unint-los amb la mateixa llum que els empresona.

Equip:

MID Barcelona
Bayona Studio
Cristina Montero
Dídac Franco
Emi Martínez



11. DELIGHT

INSTAL·LACIÓ

Manel Quintana

Claustre de l'Hospici

Del 12 al 21 de novembre

Dimarts, dimecres, dijous i diumenge,

de 10 a 20 h

Divendres i dissabte,

de 10 a 22 h

Dilluns tancat



Aquesta instal·lació pot ser susceptible de provocar convulsions a pacients amb epilèpsia fotosensible.



Delight és una instal·lació immersiva *site-specific* que explora les relacions entre l'espai i la percepció.

A Occident, el més poderós aliat de la bellesa ha estat sempre la llum. A Orient, en canvi, l'ombra té el valor estètic de revelar l'ànima dels objectes i dels espais. Partint d'aquesta idea central del manifest *Elogi de l'ombra* (Junichiro Tanizaki, 1933), la instal·lació *Delight* contraposa aquests dos aspectes clau de la percepció: la llum i la foscor.

Una gran partitura audiovisual d'impulsos lumínics i pulsos sonors converteixen el pati de l'Hospici en una caixa de ressonància per als sentits. Un espai auster de grans dimensions que, envoltat per galeries d'arcades de mig punt, conformen un claustre. La disposició simètrica i repetitiva de les seves pilastres de granit despleguen l'univers de penombres i contrallums que conviden l'espectador a la contemplació i el delit. De vegades ple de llum, alhora ple de foscor.

Agraïments:

David Santaaulària

Maria Camila Sanjinés

Espai  **bassols**
l'energia més propera

Hi col·laboren:



BINARI

MUSEU DE
LA GARROTXA
D'OLLOT



12. LLUÈR-NIC

INSTAL·LACIÓ

Instituts de la Garrotxa

Plaça de l'Arxiu Comarcal
(puig del Roser, 1)

Del 12 al 27 de novembre,
de 18 a 21 h



Hi col·laboren:



Museu del Cinema
Col·lecció Tomàs Mallol



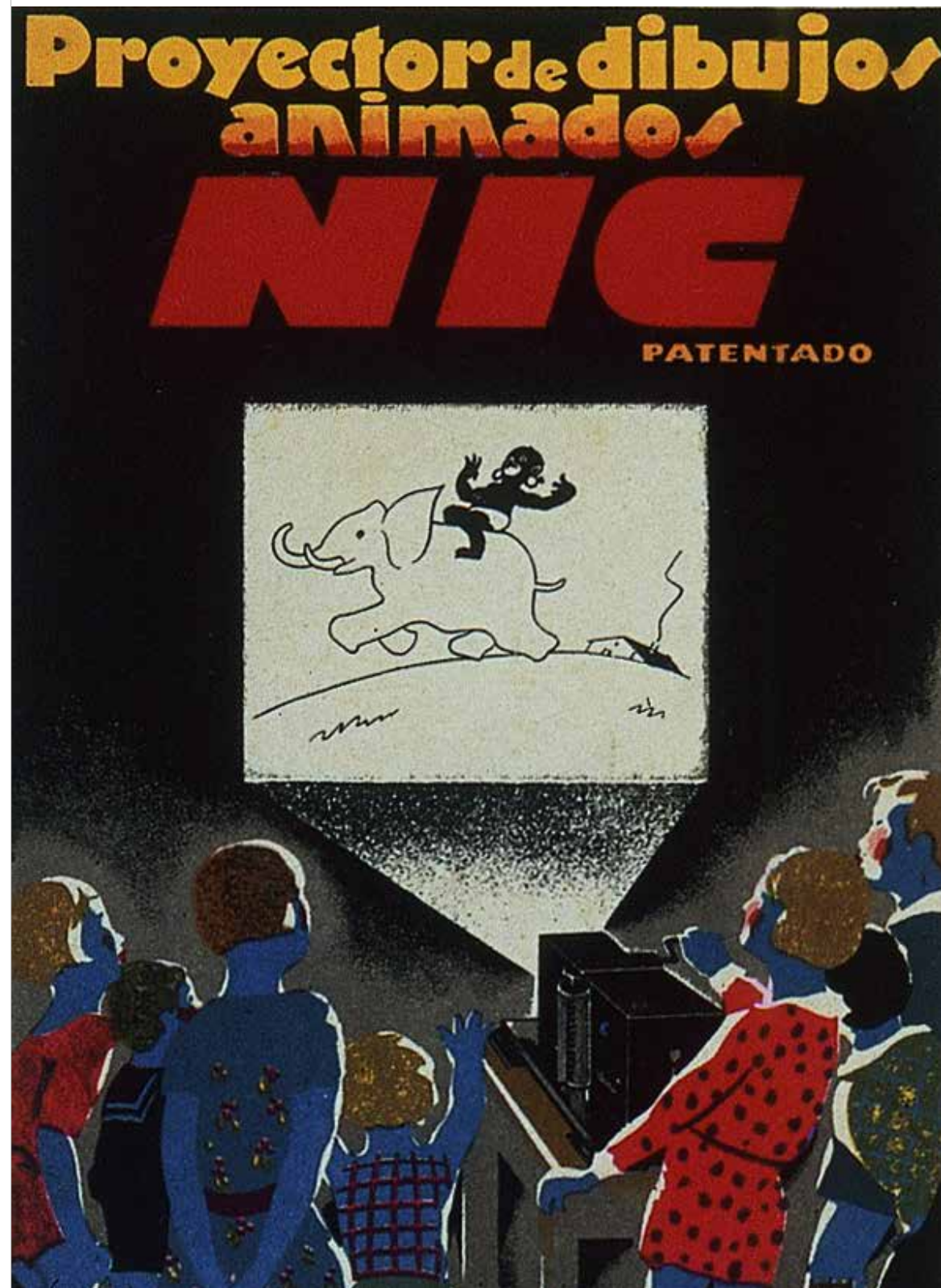
El cine NIC, una joguina catalana inventada pels germans Nicolau a la II República, va omplir de màgia les tardes de diumenge de moltes famílies durant quaranta anys. Les sessions que protagonitzava aquest senzill projector transformaven l'habitació més fosca de la casa en una sala de cinema, amb butaques, acomodadors, pega dolces, caramels Sugus i, naturalment, la pantalla: un llençol blanc per on desfilaven les imatges que, amb només dos moviments com els GIF actuals, ens obrien la imaginació a les aventures de pirates, exploradors de la selva, ogres malvats i princeses rescatades. Fins i tot els que tenien més traça en el dibuix s'atreuen a fer-se ells mateixos les pel·lícules pintades amb tinta xinesa sobre els rotlles de paper vegetal.

Amb *lluèr-NIC* hem reproduït a escala ampliada aquells projectors i hem proposat als alumnes dels instituts d'ESO que ens dibuixin les seves pròpies pel·lícules i que, preguntant als seus avis i àvies, redescobreixin la màgia de les imatges en moviment i l'encant de recrear els mateixos paradisos imaginaris al llençol blanc.

Instituts participants: Bosc de la Coma, Garrotxa, Greda, Montsacopa, Petit Plançó, Joan XXIII, Cor de Maria i Escola Pia (Olot); Salvador Vilarrasa (Besalú).

Agraïments:

Jaume Tané, Esteve Planella i Toni Moreno



13. LEUKOS

INSTAL·LACIÓ

ESDAPC muntatges efímers

Claustre del Carme

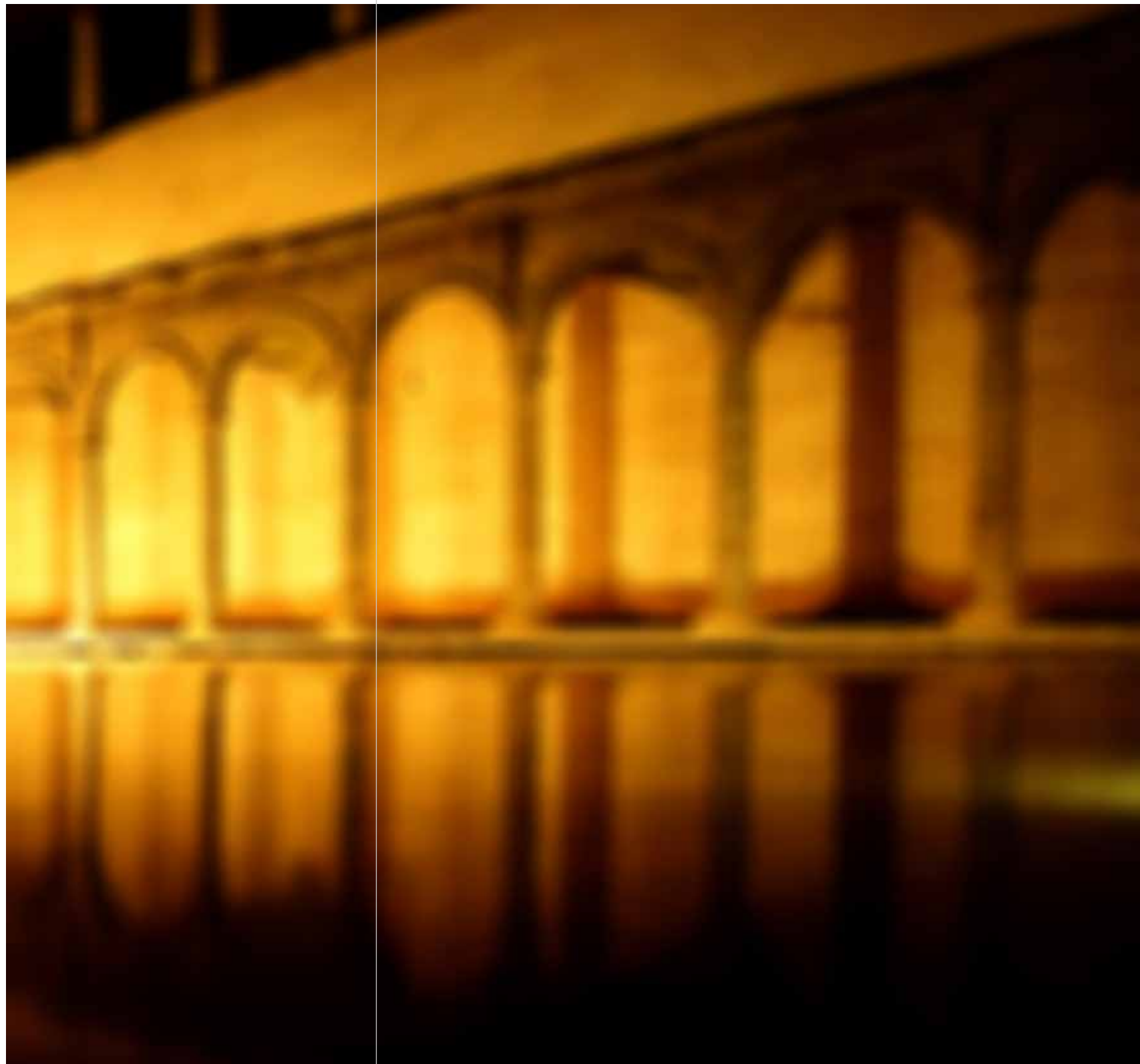
Del 12 al 21 de novembre, de 18 a 20 h
Divendres i dissabtes fins a les 21.30 h



La llum multiplica les ombres de la nit en el claustre, l'espai monàstic, que convida a la reflexió i la meditació en un deambular tranquil.

Durant el dia l'agitació dels alumnes converteix la calma de l'espai en el bullici del pati, el tràfec de carpetes, esbossos, plànols, models i maquetes. I també en l'intercanvi d'idees, complicitats, somnis de futur i esperances.

En l'absència dels aprenents de l'art podreu entreveure les creacions incipients per fer reals i tangibles les utopies. En la foscor, el claustre es transforma en el bressol de la imaginació.



14. COLLARETS DE LLUM

INSTAL·LACIÓ

AOAPIX

Plaça de Campdenmàs

Del 12 al 27 de novembre,
a partir que fosquegi

**«Collarets de llum
quan la tarda fina;
si el rostoll s'adorm
tot és de juguina.»**

Aquest fragment poètic de Miquel Martí i Pol (Roda de Ter, Osona, 19 de març del 1929 - Vic, Osona, 11 de novembre del 2003) ha inspirat els membres de la penya AOAPIX per presentar-nos una instal·lació de llum i poesia.

Amb el traç primerenc d'un infant, que mostra la inseguretats dels aprenents, els AOAPIX ens dibuixen, justament amb un collaret de llum, les paraules del poeta. En la foscor, la llum de la poesia.

Quin millor lloc per trobar la instal·lació que la plaça de Campdenmàs, on, cada any a principis d'octubre, se celebra el Mercat de la Juguina.



15. PARAULES QUE TRENQUEN OSSOS

Contes a la vora del foc

ESPECTACLE ITINERANT

Cia. Pagans

Lloc secret

Divendres 12 de novembre, 19, 21 i 23 h
Dissabte 13 de novembre, 19 i 21 h

Durada: 50 minuts

Preu: 10 euros
Venda d'entrades a www.olotcultura.cat

Espectacle a l'aire lliure no adaptat

**Cal portar calçat còmode per caminar
i anar abrigats**

Recomanat a partir de 12 anys



Amb el suport de:



Negra nit. Els arbres més vells del bosc amaguen històries que han anat engolint amb el pas del temps. Tot allò que s'ha viscut al bosc, tot el que s'hi ha explicat, s'ha quedat allà. Aquestes històries són encara sota les fulles seques i les pedres, entre la molsa i la sorra, barrejant-se amb els fongs i les arrels.

Sempre duem un telèfon mòbil al damunt. I si per una vegada ens servís per connectar realment amb el que ens envolta? I si ens permetés veure el que mai veiem, escoltar les paraules que mai escoltem?

Espectacle guanyador dels XXIII Premis de la Crítica d'Arts Escèniques en la categoria d'arts de carrer.

Creació:

Cia. Pagans

Dramatúrgia i direcció:

Núria Clemares

Disseny de la il·luminació:

Joana Serra

Espai sonor:

Jordi Salvadó i Carles Pedragosa

Actuació:

Núria Clemares i Anna Miranda

Producció de les apps per a mòbil:

Marc Fernández i Gabriel Belvedere

Vestuari:

Marta Pelegrina

Agraïment:

Jaume Tané



16. GEOMETRIA

ESPECTACLE DE DANSA

Roseland Musical

Teatre Principal

Diumenge 14 de novembre, 17 h

Espectacle de pagament
Venda d'entrades a www.olotcultura.cat

Recomanat a partir de 6 anys



Geometria és un espectacle de dansa amb projeccions 3D sorprenents que pren com a punt de partida una de les ciències més antigues de la humanitat: la geometria. Un cercle, un quadrat i un triangle són les tres figures protagonistes d'aquest fascinant muntatge que combina música, imatge i moviment: dansa contemporània, acrobàcia i *hip-hop*.

Amb el suport de:



17. MEMÒRIA III

INSTAL·LACIÓ - FOC

Marc Sellarès

Camp vora riu darrere de
l'estació d'autobusos

Dissabte 27 de novembre,
a partir que fosquegi

Memòria per no oblidar les arrels.
Memòria per saber qui som, d'on venim i cap
on volem anar.
Memòria per saber que sempre hi ha qui vol
oblidar i fer oblidar l'inoblidable.
Memòria per saber qui tenim al davant.
Memòria pels que ens han precedit.
Memòria per viure i no morir.
Memòria per ser.

Amb el suport de: Programa Transefimers

Transversal

Xarxa d'activitats culturals

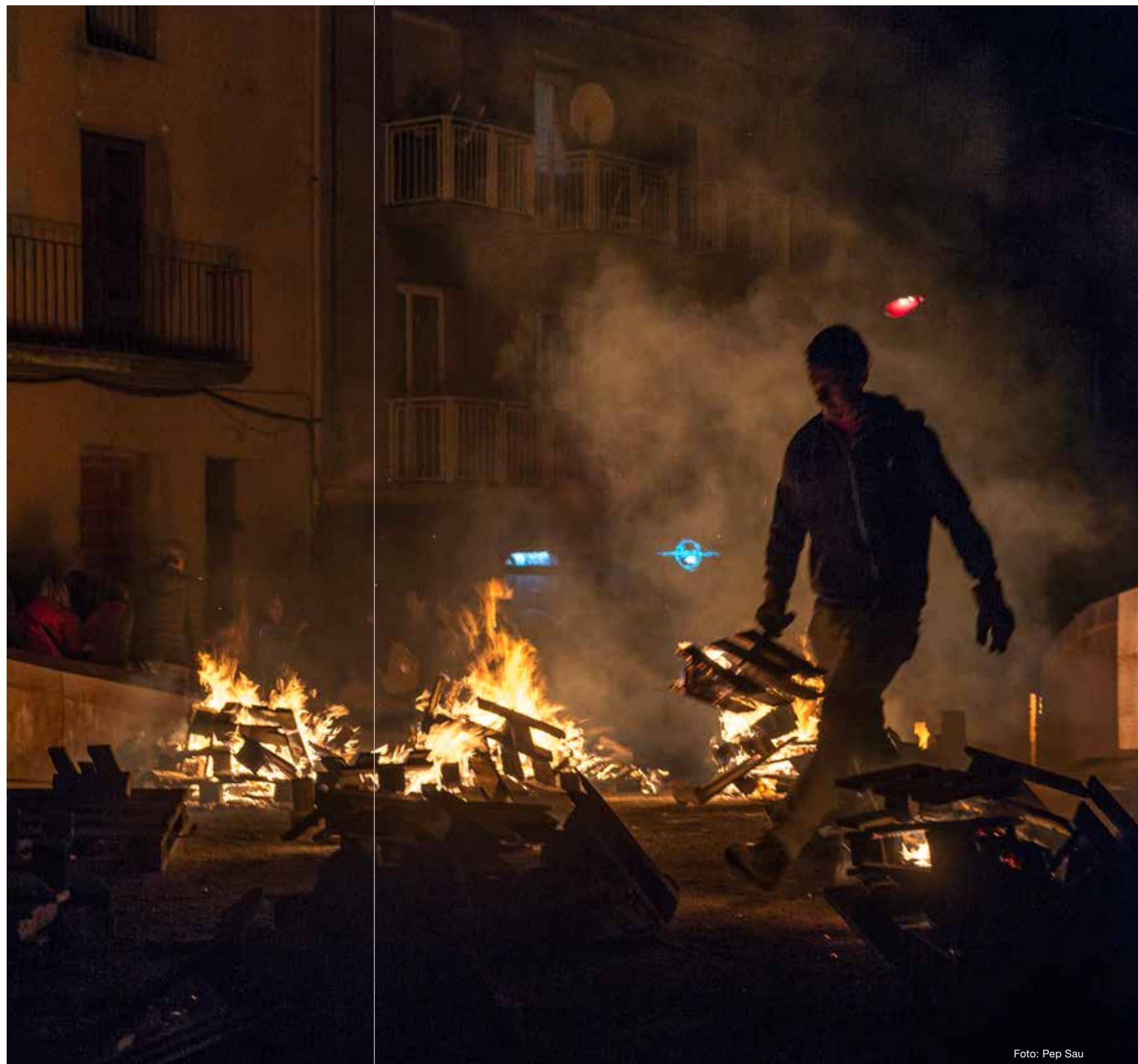


Foto: Pep Sau

18. FLAMICELLS

INSTAL·LACIÓ - FOC

Companyia
Taller de Magnèsia

Prats de la Mandra

Dissabte 27 de novembre,
a partir que fosquegi

Metamorfosi de flama a ocell o de lluna a cristall. La mandra del prat evoca un món oníric i màgic entre la ciutat i el riu Fluvià. De la foscor humida i vertical emergeixen voluntats ancestrals, espurnes incandescentes que ens recorden la força dels elements: terra, foc, aigua i aire. Traces de llum pendulant, reflexos i ombres que conviden a endinsar-se en l'espai tot contemplant el moviment hipnòtic de la seva manera de gronxar-se.

Idea original:

Laia Escribà i Quim Pou

Música:

DJ Motor Heide

Impenitents del foc:

Marta Pou, Marc Paneque, Lluís Sala,
Tavi Nonó, Marta Alonso, Eudald Sàez,
Gemma Clapés, Santi Viñas, Mireia Paneque,
Dani Talavera, Jordi Pla, Miquel Prats,
Nuri Serrats, Arnau Pérez i Aram Pou.



19. TEMPUS FUGIT

INSTAL·LACIÓ - ACCIÓ - FOC

Pim Pam Pum Foc!

Fonts de Sant Roc

Dissabte 27 de novembre,
a partir que fosquegi

Música en directe: Joan Bramon
Actuacions: 19, 20.30 i 22 h



Que el temps és fugisser és ben sabut per tots. No té control ni mesura i qualsevol intent de frenar-lo no és res més que un miratge. I tot i saber-ho ens entestem a agafar-lo i retenir-lo... Il·lusos de nosaltres, no pararà! Ens passarà per sobre sense fre, i darrere nostre en vindran d'altres que ho intentaran, sense resultat, perquè aquest tic-tac no s'atura. Que només som figurants i estem de pas, però quin pas tan bonic que podem ser! Millor parar de lluitar i deixar que el temps ens porti, com un bressol i un non-non, ben bé com un pèndol que la terra fa ballar. I és en aquest ball on volem trobar-nos, és en aquest ball on volem brillar, que avui podem ser llum que abraçi el cos i escalfi l'ànima. Que estem de pas, i el temps és fugisser i se'ns escapa.



20. PONTS DE LLUM

INSTAL·LACIÓ - FOC

Entitats

Diversos ponts del Fluvià

Dissabte 27 de novembre,
a partir que fosquegi

Durant deu anys les associacions, entitats i voluntaris en general han estat l'ànima del festival. Sense la seva participació Lluèrnia no hagués estat possible, no només per la seva contribució efectiva en la difusió, vigilància, producció i muntatge de les instal·lacions, sinó principalment perquè han estat els que se l'han fet seu omplint els carrers de ciutadans i ciutadanes meravellats de redescobrir la seva ciutat tot gaudint de la festa del foc i de la llum.

Per això aquest any els hem proposat una instal·lació conjunta amb un intens valor simbòlic: il·luminar els ponts sobre el Fluvià a la llum de petites espelmes. La fragilitat de les flames que, multiplicada per centenars de punts de llum, magnifica l'efecte misteriós i fa evidents els ponts com a punts d'unió de tota la ciutat.

20a

ASSOCIACIÓ DE VEÏNS DE SANT ROC

Pont de Sant Roc

20b

ESPLAIS DE LA GARROTXA

Pont de Colom

20c

**LA CARNAVALESCA D'OLOT
I CASTELLFOLLIT DE LA ROCA**

Pont de les Mores

20d

ESBART D'OLOT

Pont de Santa Magdalena

**Entre les 18.30 i les 21 h,
dances de 5 minuts cada mitja hora**

20e

ASSOCIACIÓ DE VEÏNS DE SANT MIQUEL

Mirador sobre el Fluvià. Carrer de Sant Miquel



21. SORTIR A LA LLUM

INSTAL·LACIÓ - FOC

Residències d'avis

Dissabte 27 de novembre,
a partir que fosquegi

Des de fa temps les residències geriàtriques d'Olot participen també a Lluèrnia. Superada la difícil situació sanitària d'ara fa un any, reprenen la col·laboració amb el festival i, de nou, il·luminen els seus balcons i patis recordant-nos que les persones grans formen part activa de la ciutat i que són el tresor més valuós de la nostra memòria col·lectiva.

21a

RESIDÈNCIA SANTA MARIA DEL TURA

Carrer de Jaume Bofill i Mates

21b

RESIDÈNCIA MONTSACOPA

Carrer del Rengle

21c

RESIDÈNCIA LA CARITAT

Carrer del Bisbe Lorenzana



Foto: Vadó Buch. Lluèrnia 2019

22. ON ÉS EL DRAC?

ACCIÓ - FOC

Espai secret. Busca'!!

Dissabte 27 de novembre
a partir que fosquegi

Aquest any, més que mai, no s'ho ha volgut perdre. Ja sabeu que és tímid i s'amaga, però és de bon fer, és un bon jan! I deu anys són deu anys!

Ha provat de bufar les espelmes d'aniversari i, com sempre, ha sortit una flamarada que ha cremat tot el pastís! Mig avergonyit i una mica malhumorat ha buscat un lloc on amagar-se i atipar-se amb el pastís que ara és de crema recremada! Què hi farem? Coses de dracs.

Però tu pots buscar-lo: a més dels pastissos li agrada molt jugar a fet i amagar.

El trobaràs?

Amb la participació de:

Germans Bartrina

Hi col·labora:

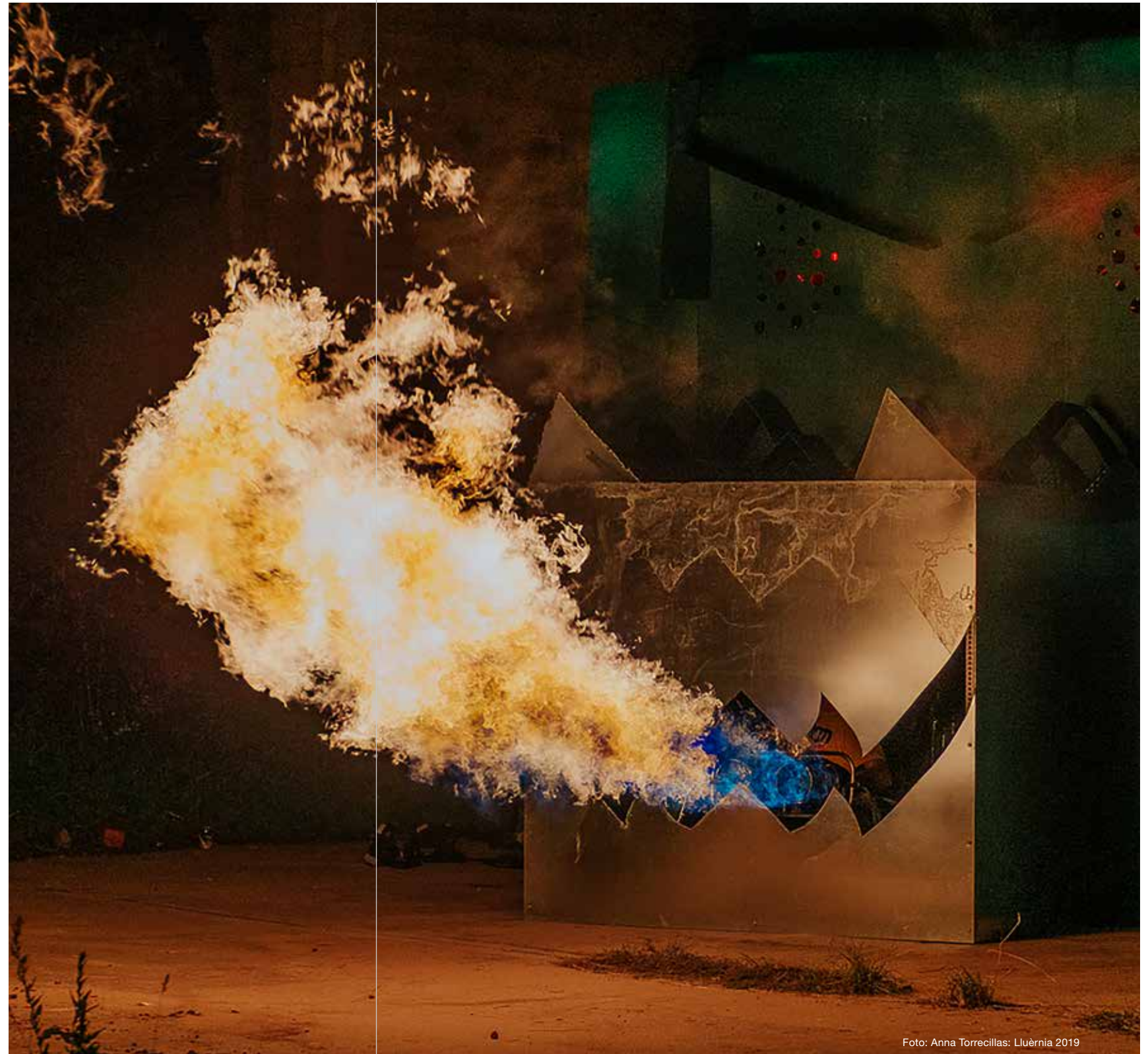


Foto: Anna Torrecillas: Lluèrnia 2019



10

**EXPOSICIONS
I ACTES
PARAL·LELS
LLUÈRNIA
2021**

23. LLUÈRNIA 11/21

EXPOSICIÓ

Martí Albesa Castañer

Canell de Can Trincheria

Del 5 al 28 de novembre

Horaris d'obertura de Can Trincheria



Lluèrnia són les primeres bufandes, famílies il·luminant amb la llanterna del mòbil un programa, olor de castanyes al Firal, un cotxet que no passa pel carrer dels Sastres, un infant que busca el seu fanal entre centenars i, per sobre de tot, una ciutat que s'il·lumina. Una data marcada des de fa deu anys a l'agenda i un regal de la ciutat per a la ciutat, sense esperar res a canvi.

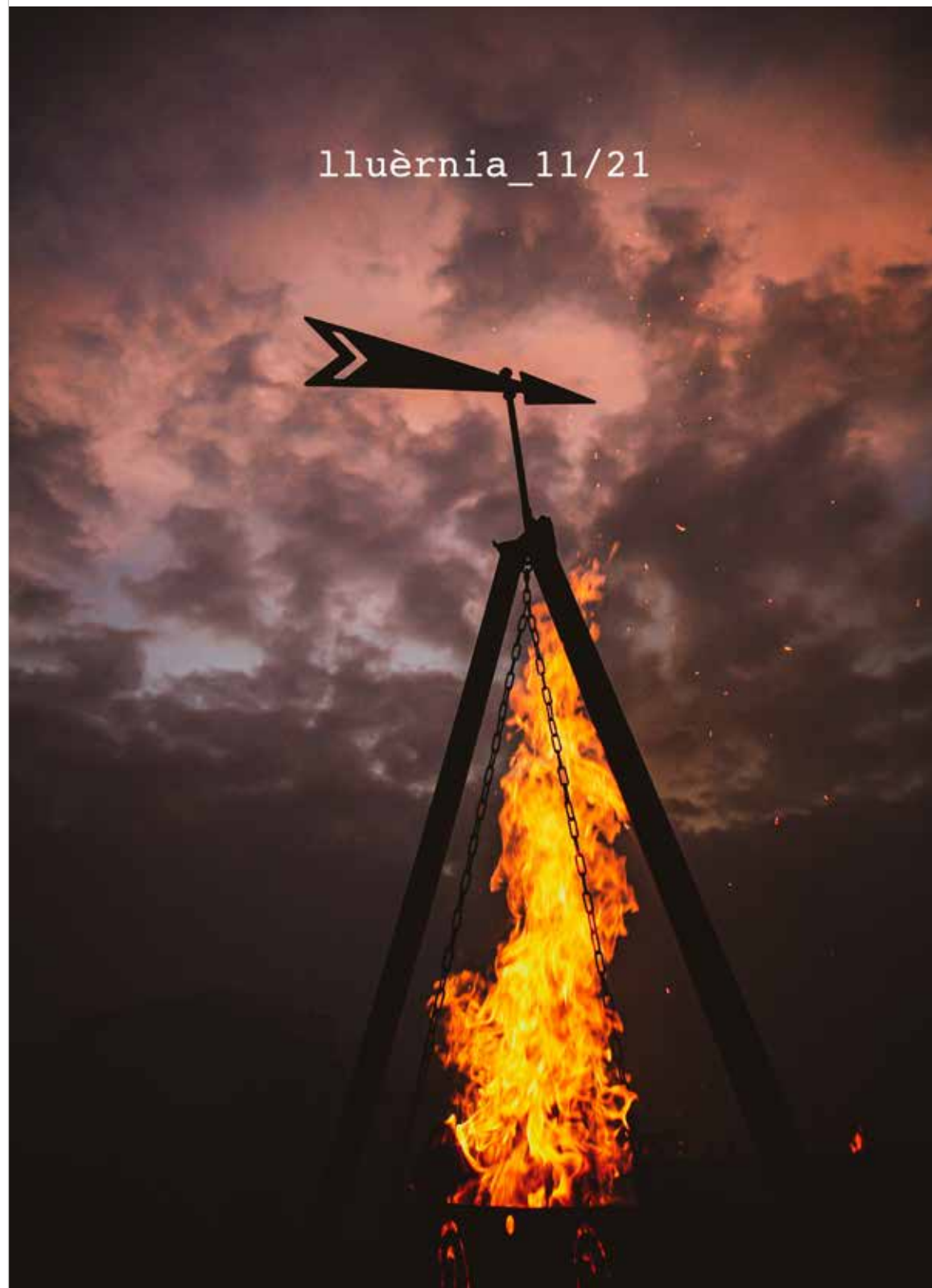
“Lluèrnia 11/21” no és més que un homenatge a aquests deu anys, un record d'algunes de les instal·lacions i projectes que ens han embadalit, ahora que unes gràcies a totes aquelles persones que amb el seu esforç han il·luminat els carrers i les places.

El mes 11 de l'any 21 celebren-vos, que des de l'any 11 fins al 21 heu estat capaces d'allò que no era possible.

Un especial agraïment a:

Marc Roca i Adrià Bosch per cobrir-me les espatlles quan no he pogut fotografiar.

Amb el suport de:



24.

EL CINE NIC

El cinema de la mainada (1931-1974)

EXPOSICIÓ

Sala d'exposicions de
l'Arxiu Comarcal de la Garrotxa

Del 12 al 27 de novembre

Matins de 9 a 14 h, de dilluns a divendres
i de 10 a 14 h, dissabtes i diumenges
Tardes de 15.30 a 18 h, dimarts i dijous



Aquesta exposició ha estat dissenyada pel Museu del Cinema de Girona, que ha cedit part de la seva extensa col·lecció del seu fons museístic.

A les primeres dècades del segle xx, el cinema va fer una gran ecllosió. La seva expansió va arribar arreu i va començar a tenir adeptes una insòlita forma narrativa: l'animació cinematogràfica. Aquest nou gènere es va traslladar també al món de la joguina amb els aparells de cinema infantil. Van ser els germans Nicolau de Barcelona els que, l'any 1931, van patentar el primer projector infantil de dibuixos animats amb el nom de Cine NIC. L'aparell i les seves pel·lícules ben aviat van tenir un èxit esclatant, es va ex-



portar a escala mundial, es va vendre la patent a empreses de molts països i van aparèixer noves marques que copiaven el mecanisme inventat pels germans Nicolau. La simplicitat d'aquests aparells permetia accelerar, retrocedir i congelar la projecció de la imatge, afegir-hi la banda sonora i, fins i tot, dibuixar les pròpies pel·lícules. "Fer cine" va esdevenir una activitat fàcil i divertida per a la mainada. Va ser un gran joguet per a diverses generacions de nens.

En aquesta exposició us oferim un petit tast del fons del Cine NIC que es conserva al Museu del Cinema (Girona), per descobrir o recordar l'aparell que, durant dècades, va convertir el cinema també en un gran joguet.

Hi col·laboren:


Museu del Cinema
Col·lecció Tomàs Mallol

MUSEU DE
LA GARROTXA
D'OLLOT


XAC Xarxa
d'Arxius
Comarcals
Arxiu Comarcal de la Garrotxa

25. SOMNI I NATURA

VISITA

RCR Arquitectes

La Vila - Vall de Bianya

Dissabte 13 de novembre,
12 i 12.45 h

Només amb reserva anticipada a:

[https://www.olotcultura.cat/
reserva-places/?id=47](https://www.olotcultura.cat/reserva-places/?id=47)

[https://www.olotcultura.cat/
reserva-places/?id=48](https://www.olotcultura.cat/reserva-places/?id=48)



RCR ARQUITECTES

Aquesta peça neix de la reutilització del material que es va exposar representant Catalunya a Venècia l'any 2018, amb motiu de la Biennal de Venècia d'Arquitectura, i suposa tancar un procés que neix de presentar *El somni de La Vila* a Venècia, per mostrar-se com un nou somni en el mateix bosc de La Vila. Les lupes Fresnel que la constitueixen són arbres invertits, esferes, reflectors de llum... i ensenyen la facultat de transportar-te, de crear una qualitat espacial que t'embolcalla mentre es fon en el seu entorn.



Foto: Hisao Suzuki

26. PETITA HISTÒRIA DE LA LLUM EN L'ART

CONFERÈNCIA

A càrrec de
Montserrat Planella Serra

Col·legi d'Arquitectes de Catalunya
Demarcació de Girona
Delegació Garrotxa-Ripollès
Avinguda Onze de Setembre, 13

Dijous 18 de novembre, 19.30 h



Amb el suport de:



Col·legi d'Arquitectes
de Catalunya
Demarcació de Girona
Delegació Garrotxa-Ripollès

Lluèrnia és un festival que proposa intervenir en l'entorn urbà fent ús del foc i de la llum artificial. Aquesta conferència vol rastrejar alguns dels encontres que la llum ha tingut amb l'art al llarg de la seva història. Encontres que han conduït, per un costat, a considerar la llum com un material artístic i, per l'altre, a transformar des de la modernitat els imaginaris sobre les ciutats.

Montserrat Planella Serra és llicenciada en Belles Arts per la Universitat de Barcelona i màster en Història, Art, Arquitectura i Ciutat per l'ETSAB de la Universitat Politècnica de Catalunya. Actualment és professora d'Història de l'Art a l'Escola d'Art i Superior de Disseny d'Olot. Ha treballat al Servei de Recerca Educativa i al Servei de Currículum del Departament d'Educació. Ha estat docent d'educació secundària i formadora del professorat en l'àmbit artístic. També ha desenvolupat projectes sobre temàtiques de confluència entre l'educació, l'art i la ciència.



Ambiente spaziale con neon' (1967/2017), de Lucio Fontana © Hangar Bicocca

27. MIQUEL BLAY & SIMON KUMA

PROVA DE LLUM

unparell d'arquitectes +
Quim Domene

Plaça del Carme

Dijous 25 de novembre, 19 h

Simon Kuma no és cap artista, són els fanals que han il·luminat la plaça del Carme els últims vint anys. Actualment s'han retirat per una nova posada a punt: canvi de capçals i nova vestimenta. Miquel Blay no respon al nom de cap fanal. L'escultor olotí manté la seva presència a l'Escola d'Art gràcies a algunes de les escultures que s'hi poden veure pels passadissos. Tres nous aparadors exposaran tres guixos de l'artista.

Intervencions realitzades amb la col·laboració de Simon i l'Escola d'Arts d'Olot dins del pla de millores de la plaça del Carme promogudes per l'Ajuntament d'Olot.



Acció
solidària
participativa

POSA UNA LLUÈRNIA AL BALCÓ

Lluèrnia amb Càritas
Càritas amb Lluèrnia

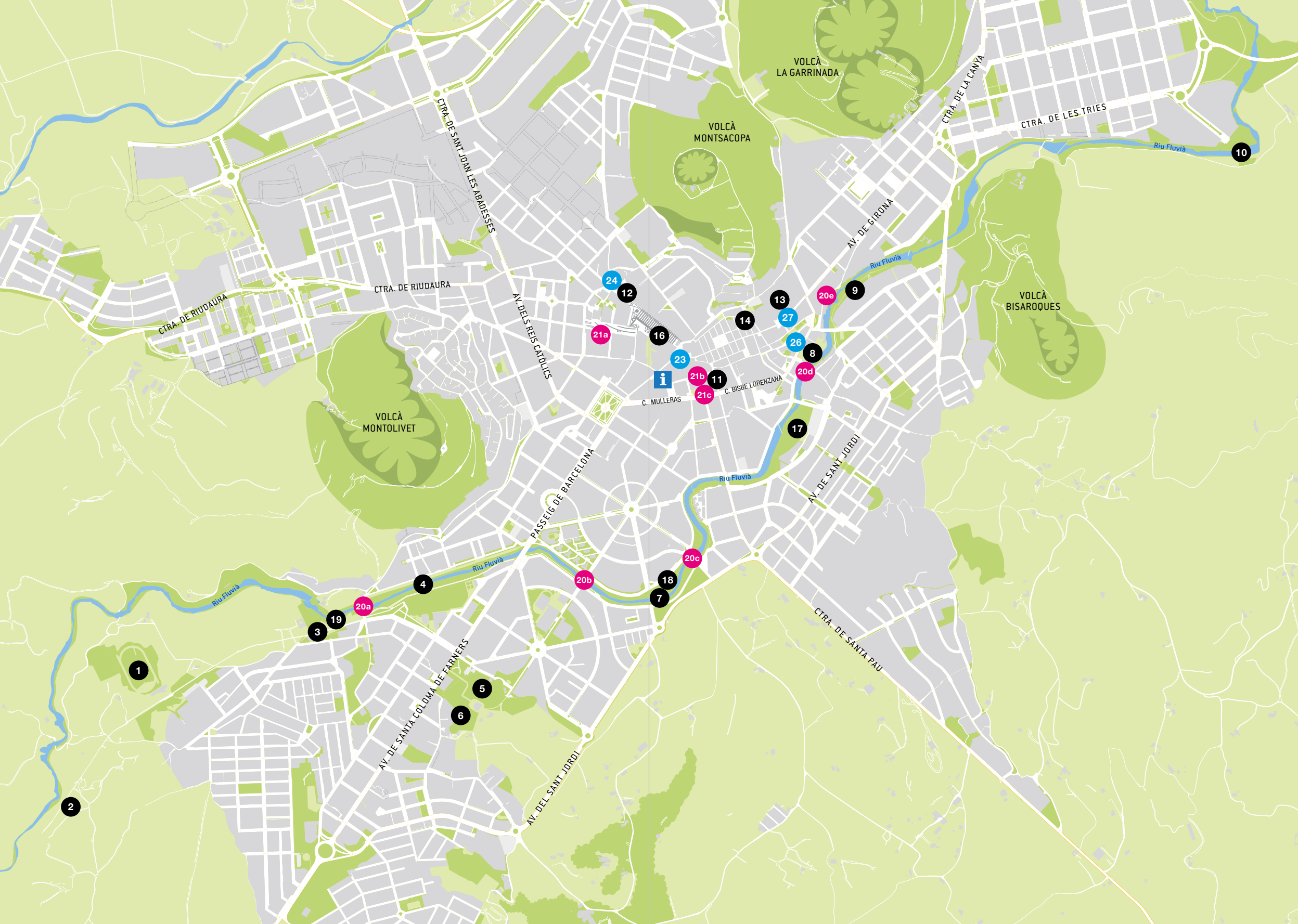


Com cada any, es posaran a la venda les petites espelmes de color groc perquè tothom que ho vulgui pugui participar en el festival posant una "lluèrnia" al seu balcó o finestra.

La col·laboració del setmanari *La Comarca* en permet la distribució i la venda als quioscs, a un preu simbòlic. També es podran adquirir a les taules de Càritas instal·lades a la plaça Mercat el dissabte dia 13 de novembre i a l'Oficina de Turisme durant tot el festival.

Tots els beneficis es destinaran a Càritas Garrotxa.





VOLCÀ LA GARRINADA

VOLCÀ MONTSACOPA

VOLCÀ MONTOLIVET

VOLCÀ BISAROQUES

CTRA. DE RIUDAURA

CTRA. DE RIUDAURA

CTRA. DE SANT JUAN LES ABDESSES

AV. DELS REIS CATOLICS

PASSEIG DE BARCELONA

AV. DE SANTA COLOMA DE FARNERS

AV. DEL SANT JORDI

CTRA. DE SANTA PAU

AV. DE SANT JORDI

C. BISBE LORENZANA

C. MULLERAS

AV. DE GIRONA

CTRA. DE LA CANYA

CTRA. DE LES TRIES

Riu Fluvià

Riu Fluvià

Riu Fluvià

Riu Fluvià

Riu Fluvià

10

9

13

14

16

24

12

21a

23

21b

21c

27

26

20e

8

20d

17

20c

18

7

20b

4

19

3

20a

5

6

1

2



1. **FIAT LUX.2 OLOT** / Antoni Arola / Estadi d'atletisme Tussols-Basil
2. **AL-LUVIÓ** / Jordi Giner, Francisco Garrido i Alberto Moragrega / Parc de Pedra Tosca
3. **HOP ON!** / Escoles de primària d'Olot i comarca / Fals túnel del tren d'Olot
4. **IL-LUMINA'T** / Marc Lorente / Camí del riu - Font de la Puda
5. **LLINDARS** / Hedonistas Studio i Tal Cual Studio / Parc Nou
6. **AIXOPLUC** / 27 Lletres / Parc Nou
7. **NEGRE** / Albert Palazón / Prats de la Mandra
8. **MULTIVERS** / Escola Municipal d'Art i Disseny de Terrassa / Rentadors de la vila vella
9. **INSUBMISSIÓ** / EINA / Passeig basàltic - Ribera del riu Fluvià
10. **AURA** / Xevi Bayona i Àlex Posada / Paratges de la font de les Tries
11. **DELIGHT** / Manel Quintana / Claustre de l'Hospici
12. **LLUÈR-NIC** / Instituts de la Garrotxa / Plaça de l'Arxiu Comarcal
13. **LEUKOS** / ESDAPC muntatges efimers / Claustre del Carme
14. **COLLARETS DE LLUM** / AOAPIX / Plaça de Campdenmàs
16. **GEOMETRIA** / Roseland Musical / Teatre Principal
17. **MEMÒRIA III** / Marc Sellarès / Camp vora riu darrere de l'estació d'autobusos
18. **FLAMICELLS** / Companyia Taller de Magnèsia / Prats de la Mandra
19. **TEMPUS FUGIT** / Pim Pam Pum Foc! / Fonts de Sant Roc

- 20a. **PONTS DE LLUM** / Associació de Veïns de Sant Roc / Pont de Sant Roc
- 20b. **PONTS DE LLUM** / Esplais de la Garrotxa / Pont de Colom
- 20c. **PONTS DE LLUM** / La Carnavalesca d'Olot i Castellfollit de la Roca / Pont de les Mores
- 20d. **PONTS DE LLUM** / Esbart d'Olot / Pont de Santa Magdalena
- 20e. **PONTS DE LLUM** / Associació de Veïns de Sant Miquel / Mirador sobre el Fluvià. Carrer de Sant Miquel
- 21a. **SORTIR A LA LLUM** / Residència Santa Maria del Tura / Carrer de Jaume Bofill i Mates
- 21b. **SORTIR A LA LLUM** / Residència Montsacopa / Carrer del Rengle
- 21c. **SORTIR A LA LLUM** / Residència La Caritat / Carrer del Bisbe Lorenzana

23. **LLUÈRNIA 11/21** / Martí Albesa Castanyer / Cancell de Can Trincheria
24. **EL CINE NIC. EL CINEMA DE LA MAINADA** / Sala d'exposicions de l'Arxiu Comarcal de la Garrotxa
26. **PETITA HISTÒRIA DE LA LLUM EN L'ART** / Montserrat Planella Serra / COAC. Av. Onze de Setembre
27. **MIQUEL BLAY & SIMON KUMAT** / unparelld'arquitectes + Quim Domene / Plaça del Carme



LLUÈRNIA 2012



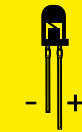
LLUÈRNIA 2013



LLUÈRNIA 2014



LLUÈRNIA 2015



LLUÈRNIA 2016



PER DIGNITAT
LLUÈRNIA 2017



LLUÈRNIA 2018



LLUÈRNIA 2019



LLUÈRNIA 2020



LLUÈRNIA 2021

Gràcies!

Durant deu anys, Lluèrnia ha estat possible gràcies a la col·laboració de molta gent, homes i dones que hi han aportat el seu coneixement, el seu ofici, la seva creativitat i voluntat, però sobretot les seves ganes de gaudir d'una festa col·lectiva a la vora del foc i amb la màgia de la llum. Han estat artistes, músics, nens i nenes, adolescents, joves, arquitectes, electricistes, comerciants, il·luminadors, fotògrafs, mestres, estudiants d'art i disseny, professors, actors i actrius, pallasos, fusters, pintors, aprenents, passejants, bombers, mecànics, dissenyadors gràfics, diables, restauradors, gestors culturals, geògrafs, escombriaires, periodistes, tècnics de so i llum, cantants, polítics, cervesers, biòlegs, administratius, metges, assistents socials, bibliotecaris, titellaires, empresaris, lingüistes, pescadors, policies, pagesos, jardiners, escaladors, llenyataires, fagoners, tècnics municipals, correctors... i ben segur que ens en deixem. Durant aquests deu anys ens hem reconegut conciutadans, ens hem descobert companys, i ens hem fet amics i amigues amb noms propis, com en Ramon i la Marta, en Quim, la Núria, en Xevi, la Neus, en Martí, l'Alba, en Pep, la Lola, l'Edu, la Martina, en Carles, la Joana, en Cesc i en Quico, la Tura, en Met, en Ferran, la Tona, en Lluís, l'Anna, en Marc, la Maribel i l'Àlex, la Fatu, en Jordi, la Keta, en Quel, en Julian, la Isabel, l'Esteve, la Glòria, en Ricard, la Sussana, en Mohamed, la Montse, en Joan, l'Enric... i alguns que ens han deixat, com l'Adrià, l'Arlette i en Jean-Françoise, que enyorem i els intuïm brillant quan mirem el cel de nit.

Milers de gràcies!