

A OLOT VOTEM AMB SEGURETAT

14 de febrer, eleccions al Parlament de Catalunya

Informació relativa al material sanitari entregat als membres de la mesa

14F

MATERIAL ENTREGAT

- 5 MASCARETES FFP2 | Color blanc *
- 5 MASCARETES QUIRÚRGIQUES
- 1 PANTALLA FACIAL
- 1 ULLERES DE PROTECCIÓ
- 1 CAIXA DE GUANTS PELS 3 MEMBRES DE LA MESA ELECTORAL | 100 unitats
- 1 BATA DE PROTECCIÓ CATEGORIA III
- 1 POT DE GEL DESINFECTANT INDIVIDUAL | 100 ml
- 1 BOSSA D'ESCOMBRARIES

Cada mesa disposarà d'un líquid desinfectant de superfícies i un rotlle de paper per, si s'escau, poder netejar la superfície de la taula o urna de manera urgent.

**Distribució de les mascaretes: 1 unitat durant el matí | 1 unitat durant la tarda | 1 unitat durant horari de 19 - 20 h | 1 unitat durant el recompte de vots | 1 unitat de recanvi.*

El servei de neteja netejarà i desinfectarà les **meses electorals** i els **locals electorals** de forma periòdica durant **tot el dia** i un cop hagi finalitzat la jornada electoral.

INSTRUCCIONS DE COL·LOCACIÓ I ÚS

MASCARETA I PANTALLA FACIAL

PROCEDIMENT DE COL·LOCACIÓ MASCARETA I PANTALLA FACIAL

MATERIAL

1. Mascareta FFP2
2. Pantalla facial
3. Gel o solució de base alcohòlica



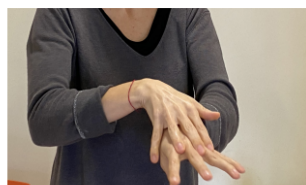
1. En cas de tenir els cabells llargs es recomana **recollir-los**.



2. **Rentar-se les mans** abans d'iniciar l'operació amb solució alcohòlica (o aigua i sabó i eixugat amb tovallola de paper d'un sol ús, en cas d'al·lèrgia a la solució alcohòlica).



3. **Retirar la mascareta** que es porti posada de casa agafant-la per la cinta o les gomes i evitant tocar-la per la part del davant.



4. **Rentat de mans** amb solució alcohòlica.



5. Col·locar-se la **mascareta FFP2** agafant-la per les gomes i ajustar-la correctament a la cara.



6. Col·locar-se la **pantalla facial**.



En cas de dubtes o consultes sobre la votació, l'Ajuntament d'Olot ofereix un servei d'atenció telefònica.

972 27 91 01

De 9 a 20 h.

També pots mantenir-te informat a través dels comptes de Twitter **@Olotuit**, Facebook **@Ajuntament d'Olot** i Instagram **@olot_cat** de l'Ajuntament d'Olot.

A OLOT VOTEM AMB SEGURETAT

14 de febrer, eleccions al Parlament de Catalunya

Informació relativa al material sanitari entregat als membres de la mesa

14F

INSTRUCCIONS DE COL·LOCACIÓ I RETIRADA BATA

PROCEDIMENT DE COL·LOCACIÓ DE L'EQUIP D'ELEVADA PROTECCIÓ (BATA)

MATERIAL

1. Bossa d'escombraries
2. Bata
3. Gel o solució de base alcohòlica
4. Guants



1. Rentat de mans amb solució alcohòlica (o aigua i sabó i eixugat amb tovallola de paper d'un sol ús, en cas d'al·lèrgia a la solució alcohòlica).



2. Posar-se la bata i cordar-la amb els botons situats al davant.



3. Posar-se els guants de manera que quedin per sobre els punys de la bata.

PROCEDIMENT DE RETIRADA DE L'EQUIP D'ELEVADA PROTECCIÓ (BATA)



1. Rentat de mans amb solució alcohòlica.



2. Retirar la pantalla facial per la goma del darrere, sense tocar la cara exterior de la pantalla. Llençar-la a la bossa de residus proporcionada.



3. La mascareta FFP2 es pot deixar col·locada per a l'escrutini. Si cal treure-la, es retirarà agafant-la per la goma i sense tocar-ne la part del davant.



4. Rentat de mans amb solució alcohòlica.



5. Treure's la bata i els guants donant-hi la volta i evitant tocar la cara exterior. Fer-ne una bola i llençar-ho a la bossa de residus proporcionada.



6. Rentat de mans amb solució alcohòlica.



En cas de dubtes o consultes sobre la votació, l'Ajuntament d'Olot ofereix un servei d'atenció telefònica.

972 27 91 01

De 9 a 20 h.

També pots mantenir-te informat a través dels comptes de Twitter @Olotuit, Facebook @Ajuntament d'Olot i Instagram @olot_cat de l'Ajuntament d'Olot.