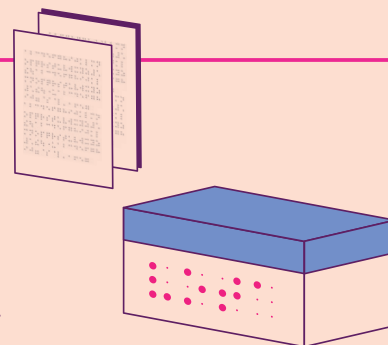


## VOT ACCESSIBLE

### LES PERSONES AMB DISCAPACITAT VISUAL PODEN SOL·LICITAR EL VOT ACCESSIBLE

- Inscrites en el cens electoral que coneguin el sistema de **lectoescriptura Braille** i tinguin reconegut un grau de **discapacitat igual o superior al 33%** o estiguin **afiliades a l'ONCE**.



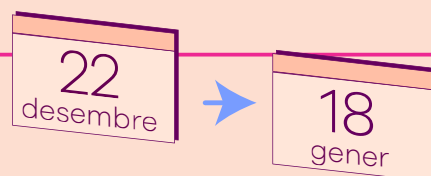
## COM SE SOL·LICITA

- La sol·licitud es tramita a través del telèfon gratuït:  
**900 400 012**
- La persona sol·licitant haurà de proporcionar les dades següents:  
**Nom / Cognoms / Data de naixement / DNI / Domicili  
Adreça electrònica / Telèfon de contacte**



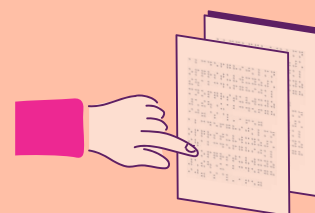
## TERMINI DE SOL·LICITUD

- El vot accessible s'ha de sol·licitar prèviament a partir **del 22 de desembre i fins al 18 de gener**.



**Les persones que hagin sol·licitat el procediment de vot accessible hauran d'identificar-se a la mesa electoral que li correspongui votar el dia de la votació.**

El president o presidenta de la mesa (o bé un dels vocals) li lliurarà un maletí amb la documentació per poder votar.



Com a mesura excepcional a causa de la COVID-19, **les persones que vulguin sol·licitar el procediment de vot accessible podran demanar rebre la documentació per votar des de casa.**

