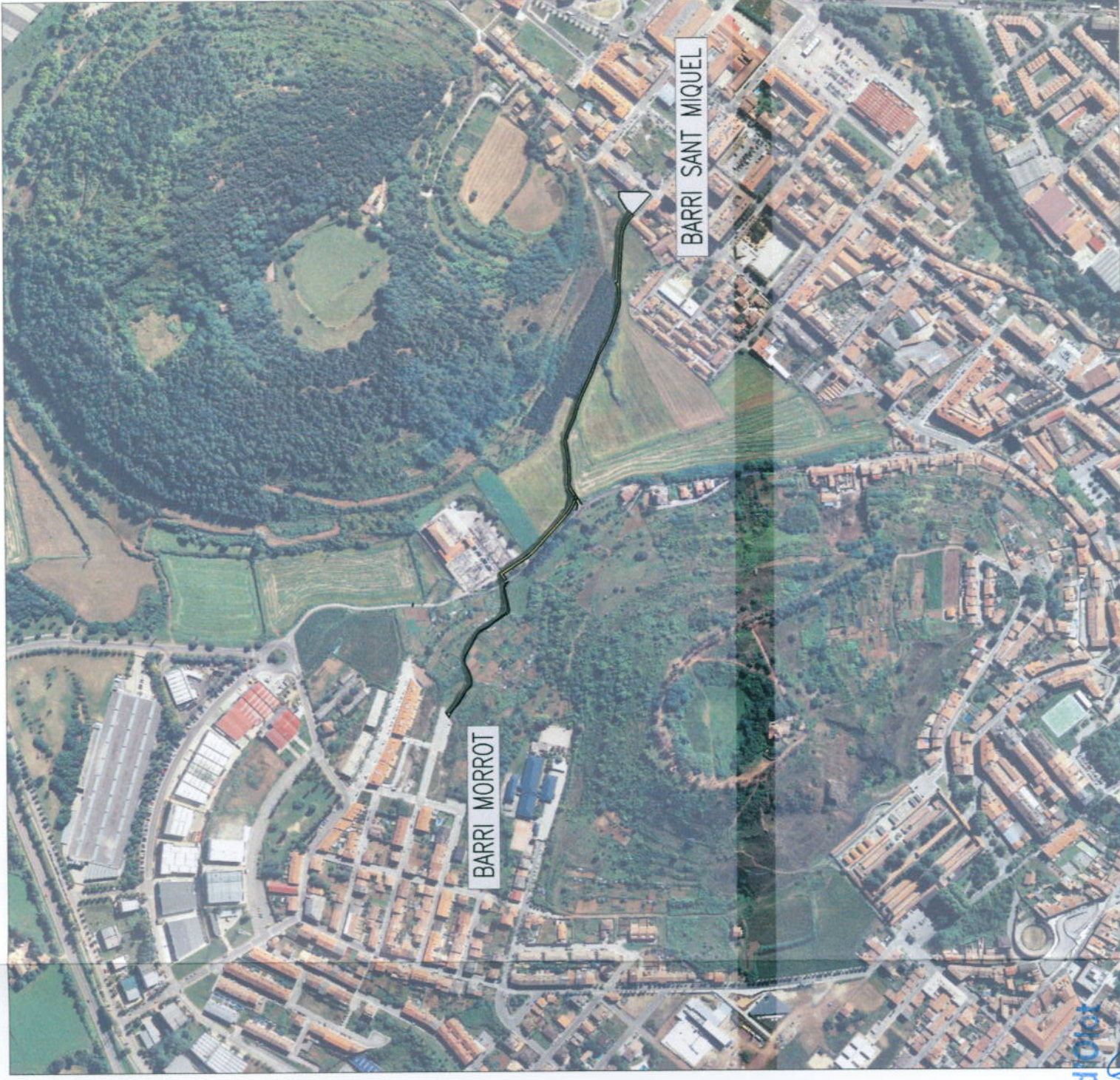
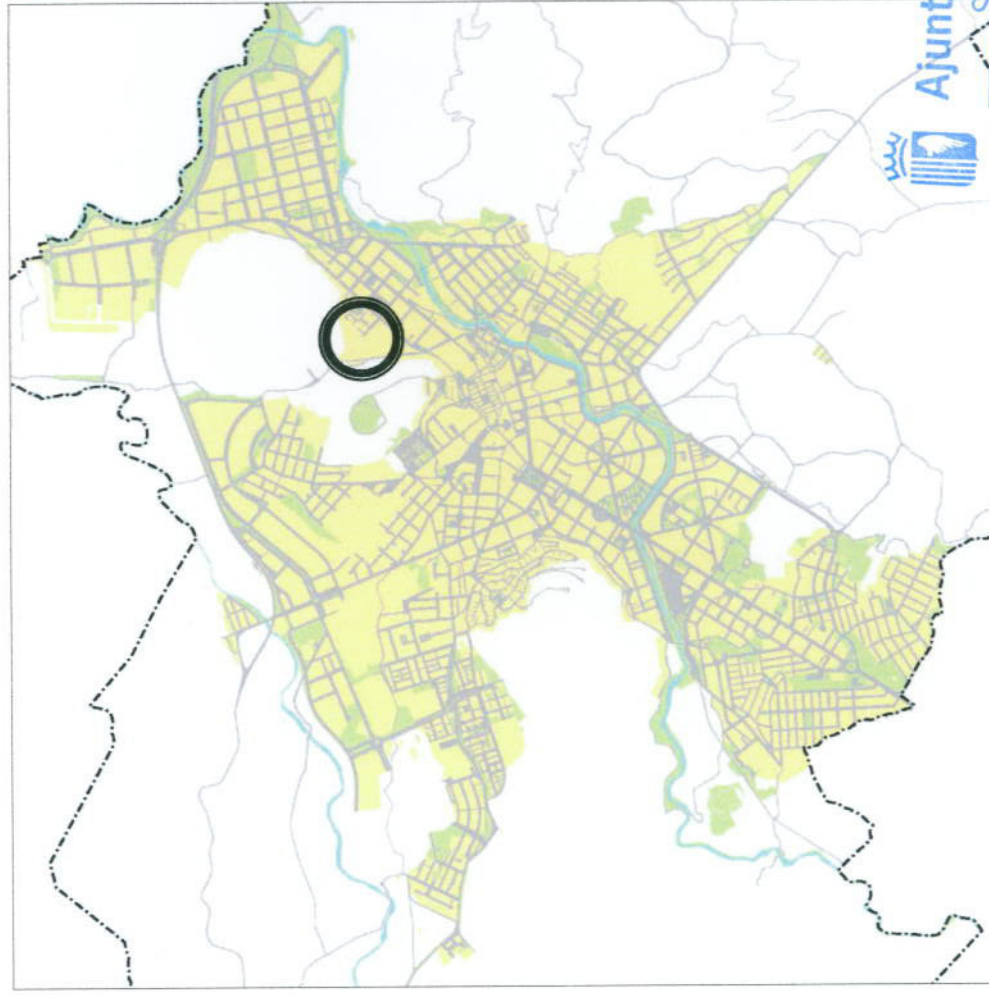


II. DOCUMENTACIÓ GRÀFICA



EMPLAÇAMENT 1/7.500



Ajuntament d'Olot
SECRETARIA

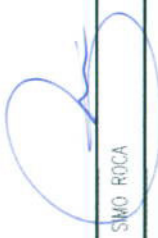
SITUACIÓ 1/40.000
Aprovació definitiva
BOP

26 GEN. 2017



PLANTA GENERAL I TRAMS 1/1.500


Ajuntament d'Olot
 SECRETARIA
 Aprovació definitiva
 26 GEN. 2016





PLANTA GENERAL I TRAMS 1/1.500

1 - CARREGA PÉNICA	16 - ZONA D'INDÚSTRIA ALLADA
2 - SISTEMA DE COMUNICACIONS VARIES	17 - ZONA D'INDÚSTRIA SEGONS ALINEACIONS
3 - ESPAIS LLIBRES, ZONES VERDES	18 - ZONA D'ACTIVITATS ECONÒMIQUES TERCIÀRIES EN L'EDIFICACIÓ ALLADA
4 - EQUIPAMENTS	19 - ZONA D'ACTIVITATS ECONÒMIQUES TERCIÀRIES SEGONS ALINEACIONS
5 - INFRAESTRUCTURES DELS SERVEIS URBANÍSTICS	

6 - ZONES DE REHABILITACIÓ DE L'ESTRUCTURA URBANA I EDIFICACIÓ DEL CENTRE HISTÒRIC	11 - ZONA SUBURBANA
7 - ZONES DE CONSERVACIÓ I D'IMPLEMENTACIÓ DE L'ESTRUCTURA URBANA EDIFICACIÓ	12 - ZONA D'EDIFICACIÓ ALLADA UNIFAMILIAR
8 - ZONES DE RENOVACIÓ DE L'ESTRUCTURA URBANA	13 - ZONA D'EDIFICACIÓ ALLADA PLURIFAMILIAR
9 - ZONA DE REFORMA URBANA	14 - VOLUMETRIA CONSOLIDADA
10 - ZONA D'EXAMPLA URBA	15 - VERO PRIVAT

11 - ZONA SUBURBANA	16 - ZONA D'INDÚSTRIA ALLADA
12 - ZONA D'EDIFICACIÓ ALLADA UNIFAMILIAR	17 - ZONA D'INDÚSTRIA SEGONS ALINEACIONS
13 - ZONA D'EDIFICACIÓ ALLADA PLURIFAMILIAR	18 - ZONA D'ACTIVITATS ECONÒMIQUES TERCIÀRIES EN L'EDIFICACIÓ ALLADA
14 - VOLUMETRIA CONSOLIDADA	19 - ZONA D'ACTIVITATS ECONÒMIQUES TERCIÀRIES SEGONS ALINEACIONS
15 - VERO PRIVAT	

Ajuntament d'Olöt
SECRETARIA

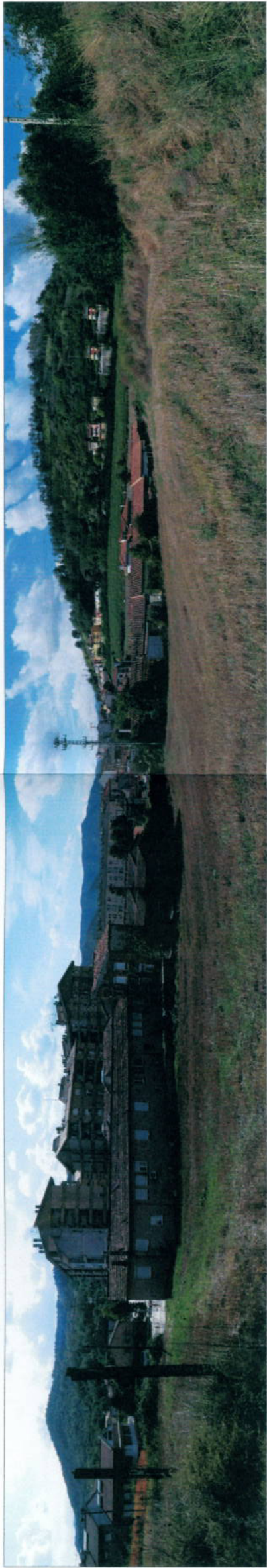
Aprovació: 26 GEN. 2017

PROPOSTA VIA PEATONAL INTERVOLCÀNIC

SUPERPOSICIO POUM (Q. SOL URBA)

3

Olöt, Barri de Sant Miquel, Desembre 2016. Arquitecte: JIMU, RSCA. PROJECTE BASE.

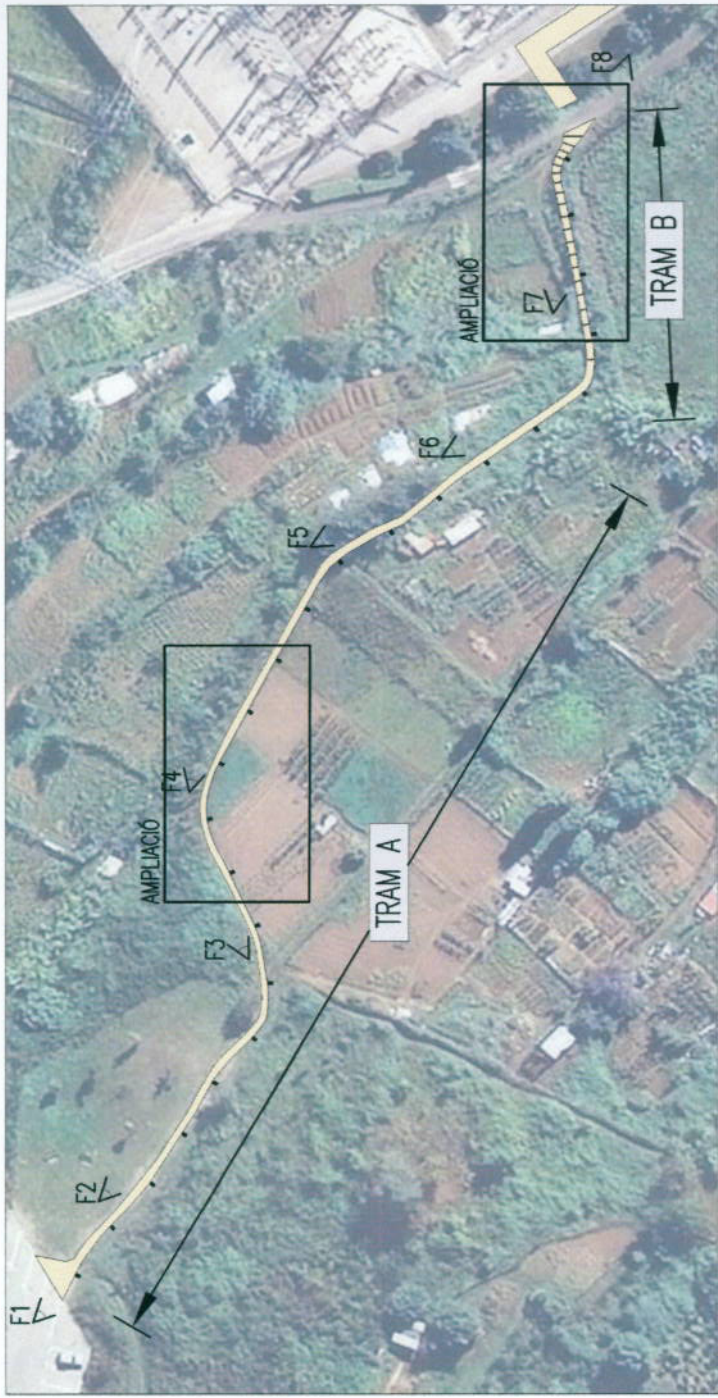


Ajuntament d'Olot
SECRETARIA

Aprovació inicial: 26 GEN. 2017

Aprovació definitiva

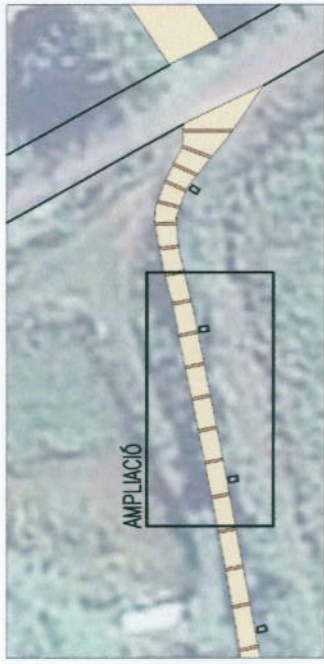




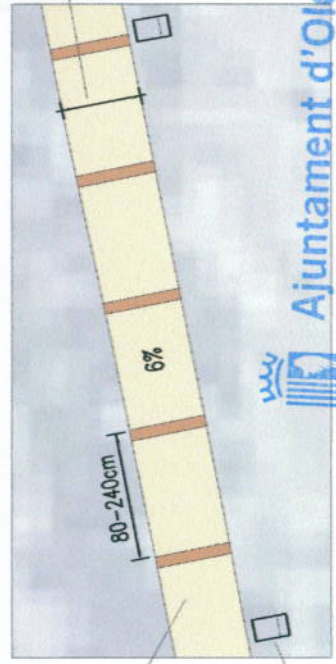
TRAM A i B 1/1000



TRAM A AMPLIAT 1/400



TRAM B AMPLIAT 1/400



DETALL TRAM B 1/100

RAMPA ITALIANA
ESGLAONS FORMATS DE FUSTA DE PI TRACTADA A L'AUTOCLAU.
SEPERACIÓ ENTRE ESGLAONS: ENTRE 80 i 240cm.
RAMPA ENTRE ESGLAONS DEL 6%
BALISA DE FOSA D'ALÇADA APROXIMADA DE 40cm.
SEGURETAT IP-55 COLLADA AL TERRA A TRAVÉS DE DAU DE FORMIGÓ DE 40X40X40cm.
LAMPADA LED DE 11w.

AMPLIADA VARIABLE DEL CAMI DE TERRA ENTRE 80 i 120cm

RAMPES DEL TRAM B

VENINT DE LA CARRETERA DE LES FEIXES, S'ENFILA EL CAMI EN DIRECCIÓ AL VOLCÀ MONTSCACOPA. EN 55 METRES LA INCLINACIÓ ÉS IMPORTANT, AMB PENDENTS DE 12% FINS 20%. QUE REPRESENTEN UN PERILL I DESGAST SUPERFICIAL.
PER SUAVITZAR EL PENDENT, ES PREVEU COL·LOCAR UNS ESGLAONS SEPARATS PER TRAMS DE RAMPA, CONEGUTS PER "RAMPES ITALIANES".
AMB AQUESTA SOLUCIÓ, PASSEM A TENIR ENTRE ESGLAÓ I ESGLAÓ, RAMPES DEL 6%, AMB LLARGADES VARIABLES.



FOTOGRAFIA 7

LES RAMPES PROPOSEADES SON DEL 6% I ALÇADA DEL ESGLAÓ DE 10cm
TRAM B SECCIÓ LONGITUDINAL



FOTOGRAFIA 1



FOTOGRAFIA 2



FOTOGRAFIA 3



FOTOGRAFIA 4



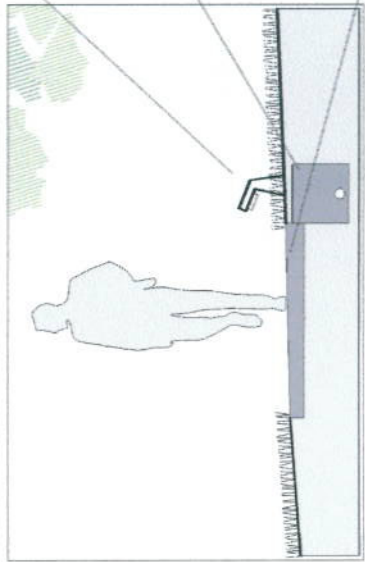
FOTOGRAFIA 5



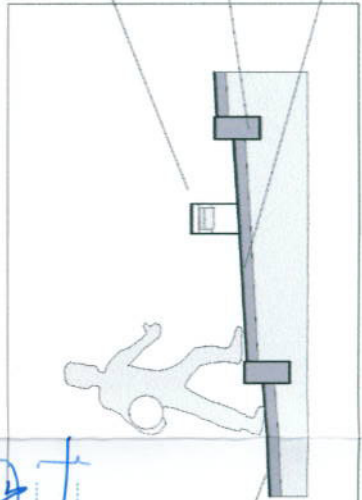
FOTOGRAFIA 6

SECCIÓ TIPUS TRAMS A i B

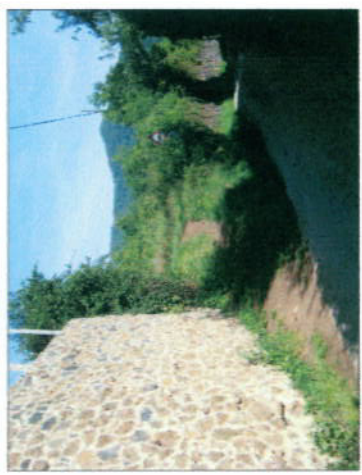
EL CAMI EXISTENT EN ELS TRAMS A i B, MANTÉ EL RECORREGUT I LES CARACTERÍSTIQUES ACTUALS, REALITZANT DIVERSES MILLORES:
- ES COL·LOCA ILLUMINACIÓ AMB UNES BALISES DE FOSA
- ES PASSA TUB DE PVC DE PAS DE CABLEJAT.
- ES PODA LA VEGETACIÓ ADJACENT A TERRA.
- S'ARRANJA LA CAPA SUPERFICIAL DE TERRA.



BALISA DE FOSA D'ALÇADA APROXIMADA DE 40cm.
SEGURETAT IP-55 COLLADA AL TERRA A TRAVÉS DE DAU DE FORMIGÓ DE 40X40X40cm.
LAMPADA LED DE 11w.
DAU DE FORMIGÓ DE 40x40 cm, AMB TUB FLEXIBLE CORRUGAT DE 40mm, TAPAT AMB TERRA.
CAPA SUPERFICIAL DE TERRA ARRANJADA, AMB UNA AMPLIADA VARIABLE DE 80-120cm.

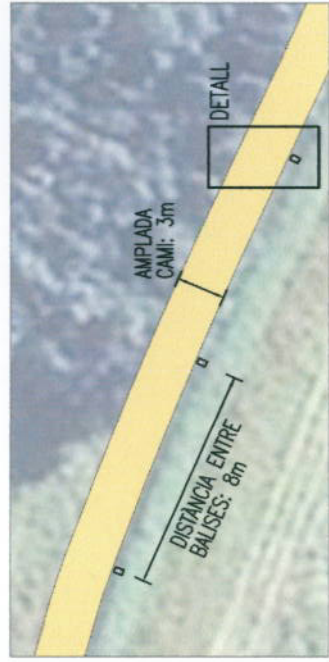


BALISA DE FOSA D'ALÇADA APROXIMADA DE 40cm, SEGURETAT IP-55 COLLADA AL TERRA A TRAVÉS DE DAU DE FORMIGÓ DE 40X40X40cm.
ESGLAÓ DE TAUJÓ DE FUSTA DE PI TRACTADA A L'AUTOCLAU, DE SECCIÓ 30x15, ANCORAT AL TERRA AMB BARRES D'ACER CORRUGAT.
CAPA SUPERFICIAL DE TERRA ARRANJADA, AMB UNA AMPLIADA VARIABLE DE 80-120cm.



FOTOGRAFIA 8

OBERTURA DE PAS AL MUR EXISTENT



AMPLIACIÓ PLANTA TIPUS 1/400



TRAM C 1/1000



FOTOGRAFIA 9

PER EVITAR CIRCULAR UN TRAM DE LA CTRA. DE LES FEIXES, ES PROPOSA UTILITZAR UN PAS LATERAL QUE HI HA A TOCAR DE LA CENTRAL TRANSFORMADORA PER FER-HO, CALDRIA OBRIR UN PAS EN AQUEST MUR QUE CONNECTARIA LES DUES VIES. CALDRIA PERÒ, EN UNA FASE POSTERIOR, TREURE TOT EL MUR.



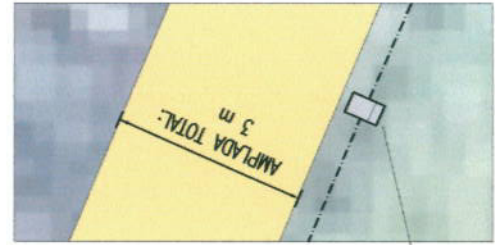
FOTOGRAFIA 10

ES POT VEURE EL PAS ASFALTAT EXISTENT. A L'ESQUERRA QUEDA EL MUR ON ES PROPOSA FER UN PAS I POSTERIORMENT TREURE DEL TOT, I A LA DRETA ES VEU LA CENTRAL TRANSFORMADORA. L'ESTAT D'AQUEST VAL ESTÀ EN BONA CONSERVACIÓ.



FOTOGRAFIA 11

A LA FOTOGRAFIA S'OBSERVA EL LLOC PER ON ES PREVEU FER LA NOVA VIA PEATONAL, A TOCAR DE LA FEIXA QUE QUEDA A LA DRETA. A DALT D'AQUESTA FEIXA HI HA LA CARRETERA DE LES FEIXES QUE QUEDA UNS 2 METRES PER DAMUNT. AIXÒ DONCS ES PROPOSA REALITZAR UNA VIA PARALLELA PERÒ SEPARADA.



DETALL 1/100

BALISA DE FOSA D'ALÇADA APROXIMADA DE 40cm, SEGURETAT IP-55 COLLADA AL TERRA A TRAVÉS DE DAU DE FORMIGÓ DE 40x40x40cm, LAMPADA LED DE 11w.

DAU DE FORMIGÓ DE 40x40 cm, PER L'ANCORATGE DE LA BALISA. ENTRE DAU I DAU ES FA UNA RASA PER PASSAR TUB DE PVC DE 40mm DE PAS DE CABLEJAT, I TAPAT AMB TERRA.

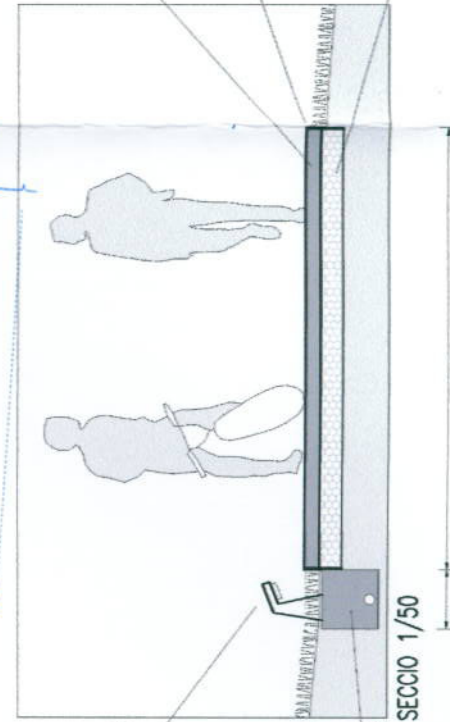
PAVIMENT DE FORMIGÓ ARMAT DE 10cm, AMB CAPA ACABAT SUPERICIAL REMOLINAT MECANICAMENT ACABAT COLOREJAT AMB CAPA DE POLS DE QUARS, PLANKA D'ACER CORTEN COM A ENCOFRAT PERDUT DE 25cm i 4mm DE GRUIX.

SUB-BASE DE TOT-U ARTIFICIAL, DE 15 cm DE GRUIX.

Aprovació inicial: 26 GEN. 2017

Aprovació definitiva

BOP



SECCIÓ 1/50

Ajuntament d'Olot
SECRETARIA

26 GEN. 2017

Aprovació definitiva

TRAM C

1/1000



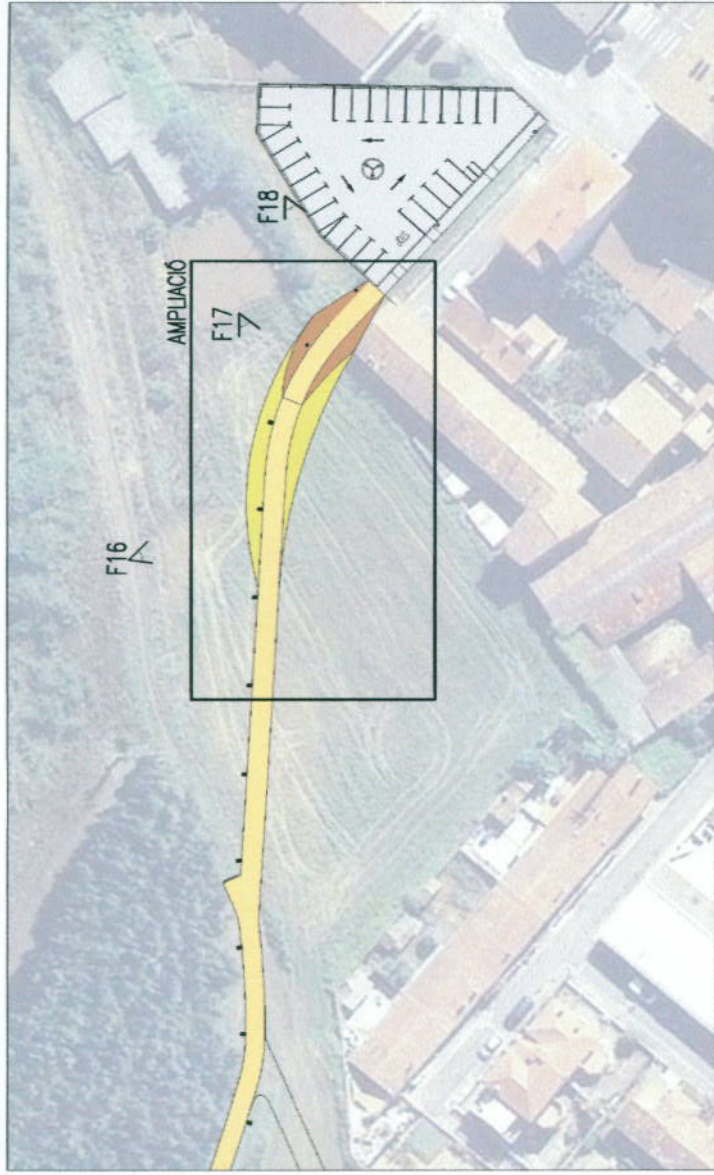
FOTOGRAFIA 12



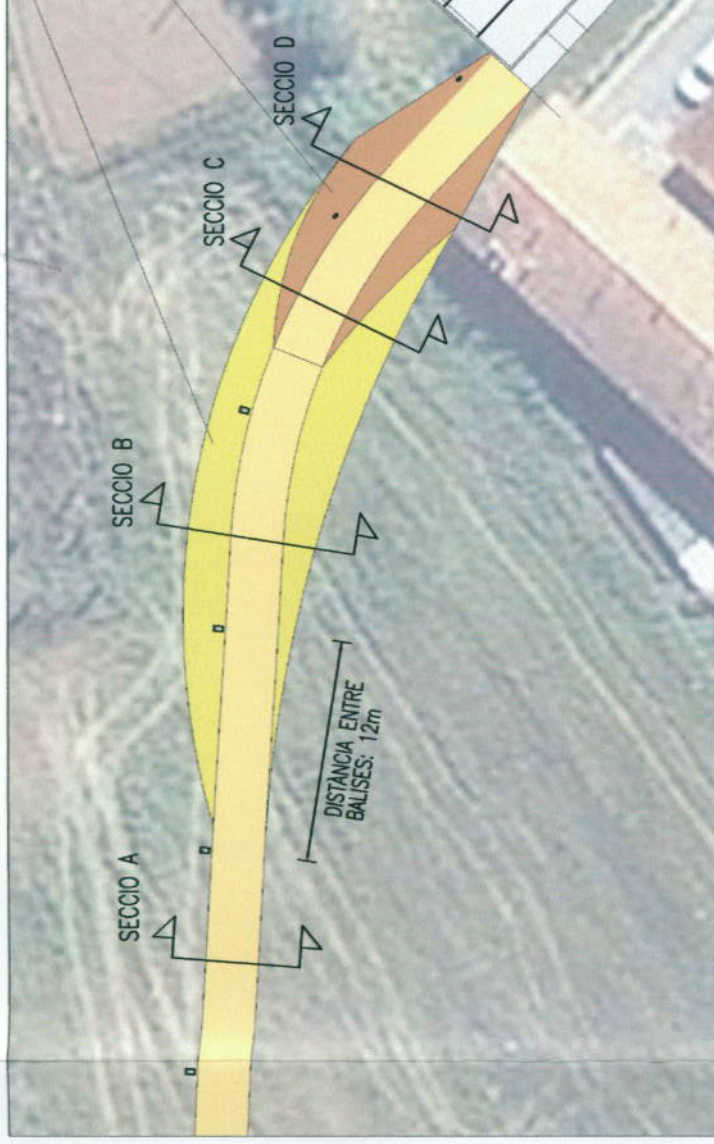
FOTOGRAFIA 14



FOTOGRAFIA 15



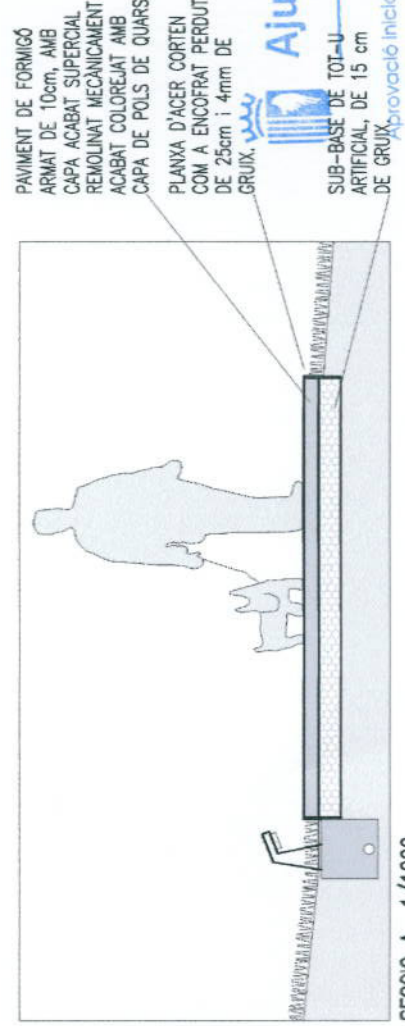
TRAM D 1/1000



TRAM D 1/400

HIDROSEBRAT: QUAN EL PENDENT NO SUPERI ELS 45°, ES REALITZA AMB LA PROJECCIÓ DE LLAVORS I ADOBS

PLANXA D'ACER CORTEN: S'UTILITZA EN PENDENT DE 60°. ES COL·LOCA PER SOLAPAMENT LATERAL. INCORPORA PERFILS D'ACER T50 PERPENDICULARS SOLDATS A TESTA PER A ANCORATGE AL TERRENY. ES COL·LOQUEN UNS PERFILS L50 PER LA PART INTERIOR, SOLDATS I EN SENTIT VERTICAL CADA 100cm PER RIGIDITZAR LA PLANXA



SECCIO A 1/1000

PAVIMENT DE FORMIGÓ ARMAT DE 10cm, AMB CAPA ACABAT SUPERICIAL REMOLINAT MECANICAMENT ACABAT COLOREJAT AMB CAPA DE POLS DE QUARS.

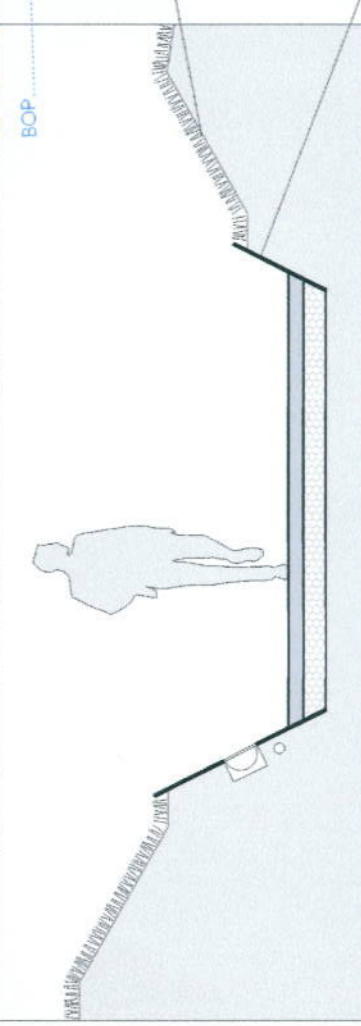
PLANXA D'ACER CORTEN COM A ENCOFRAT PERDUT DE 23cm i 4mm DE GRUIX.

SUB-BASE DE TOT-U ARTIFICIAL, DE 15 cm DE GRUIX.

Ajuntament d'Olot SECRETARIA
26 GEN. 2017

Aprovació inicial:

Aprovació definitiva

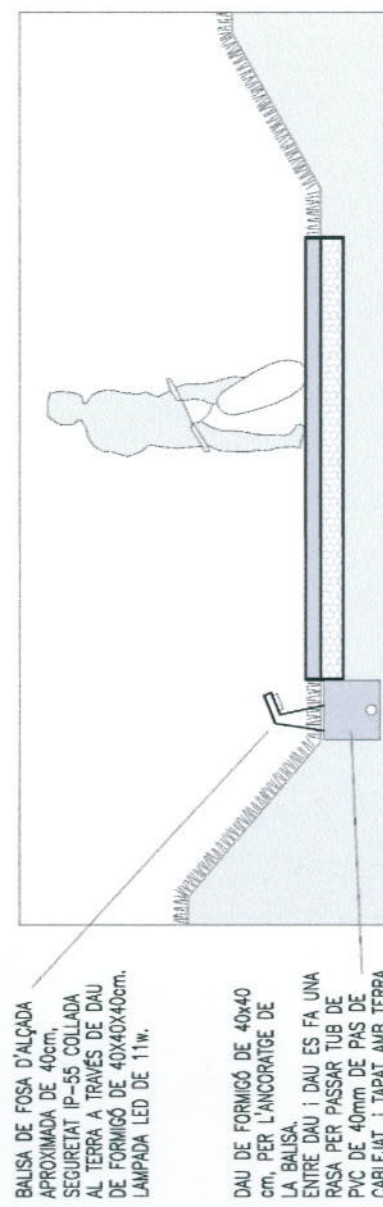


SECCIO C 1/1000

TIPOLOGIA DE TALUSOS

HIDROSEBRAT: QUAN EL PENDENT NO SUPERI ELS 45°. ES REALITZA AMB LA PROJECCIÓ DE LLAVORS I ADOBS

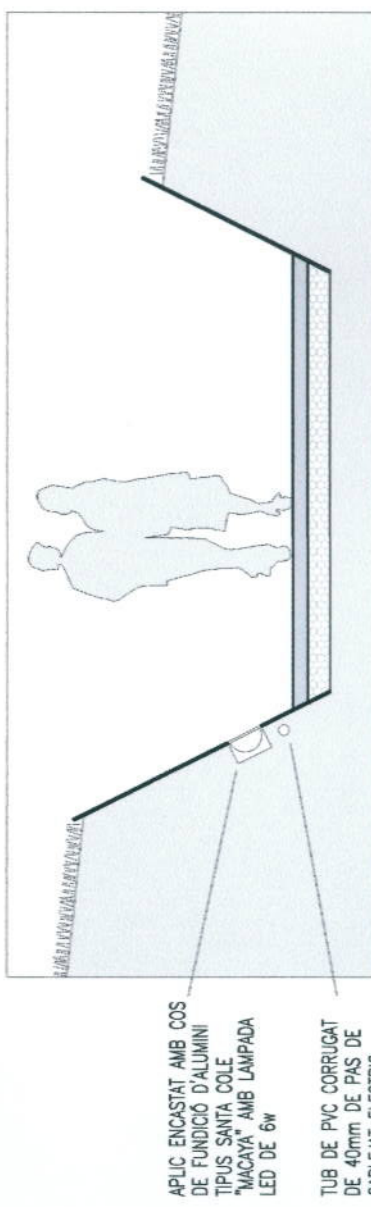
PLANXA D'ACER CORTEN: S'UTILITZA EN PENDENT DE 60°. ES COL·LOCA PER SOLAPAMENT LATERAL. INCORPORA PERFILS D'ACER T50 PERPENDICULARS SOLDATS A TESTA PER A ANCORATGE AL TERRENY. ES COL·LOQUEN UNS PERFILS L50 PER LA PART INTERIOR, SOLDATS I EN SENTIT VERTICAL CADA 100cm PER RIGIDITZAR LA PLANXA



SECCIO B 1/1000

BALISA DE FOSA D'ALÇADA APROXIMADA DE 40cm, SECURETAT IP-55 COLLADA AL TERRA A TRAVÉS DE DAU DE FORMIGÓ DE 40X40X40cm. LAMPADA LED DE 11w.

DAU DE FORMIGÓ DE 40x40 cm, PER L'ANCORATGE DE LA BALISA. ENTRE DAU I DAU ES FA UNA RASA PER PASSAR TUB DE PVC DE 40mm DE PAS DE CABLEJAT, I TAPAT AMB TERRA



SECCIO D 1/1000

APLIC ENCASTAT AMB COS DE FUNDICIÓ D'ALUMINI TIPIUS SANTA COLE "MACAYA" AMB LAMPADA LED DE 6w

TUB DE PVC CORRUGAT DE 40mm DE PAS DE CABLEJAT ELECTRIC



FOTOGRAFIA 16



FOTOGRAFIA 17



FOTOGRAFIA 18



LIMIT SOL URBA

Ajuntament d'Olot
SECRETARIA

26 GEN. 2017

Intervenció definitiva
BEP

Handwritten blue scribble or signature.