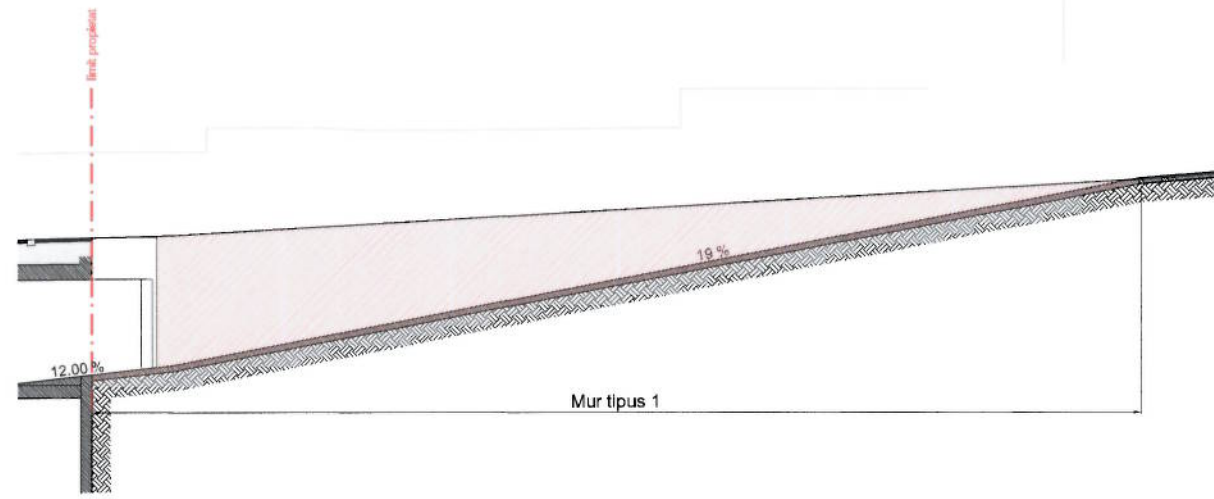
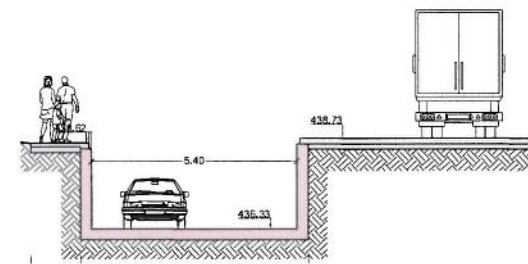


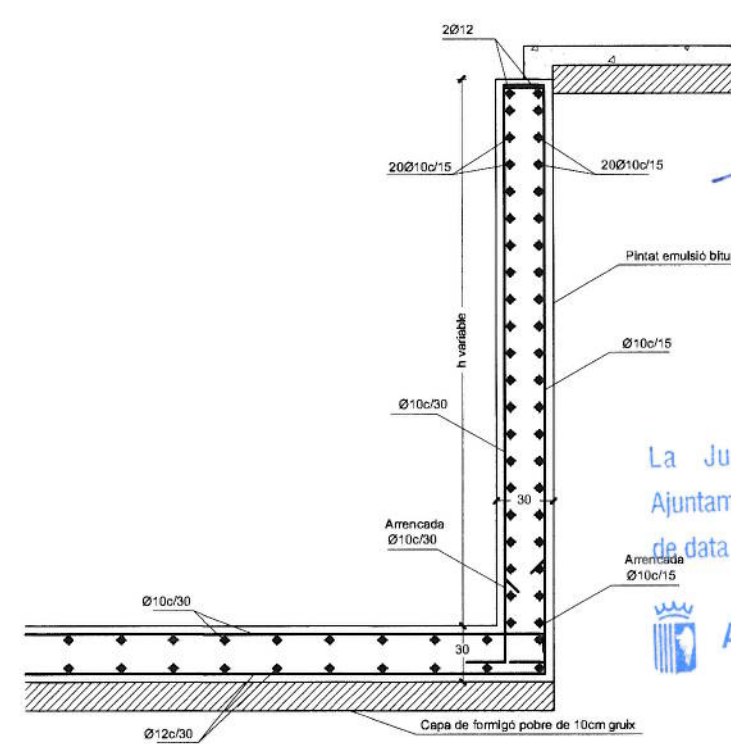
PLANTA MUR A1 e: 1/100 A3 e: 1/200



ALÇAT MUR A1 e: 1/100 A3 e: 1/200



SECCIÓ MUR A1 e: 1/100 A3 e: 1/200



DETALL ARMAT MUR TIPUS 1 A1 e: 1/20 A3 e: 1/40

La Junta de Govern Local d'aquest Ajuntament, acordà la seva aprovació en sessió de data **INICIALMENT** 13 JUNY 2013

**Ajuntament d'Olot**

LA SECRETÀRIA

La Junta de Govern Local d'aquest Ajuntament, acordà la seva aprovació en sessió de data **DEFINITIVAMENT** 10 OCT. 2013

**Ajuntament d'Olot**

LA SECRETÀRIA

CARACTERÍSTIQUES DELS MATERIALS segons DB-SE-A i EHE08						
ELEMENT	ESPECIFICACIÓ	LÍMIT ELÀSTIC (N/mm <sup>2</sup> )	NIVELL DE CONTROL	COEF. PONDE.		
				$\gamma_c$	$\gamma_s$	$\gamma_g$
FORMIGÓ	HA-25/B/20/1a	25	ESTADÍSTIC	1,5		
ACER ARMADURES	B 500 S	500	NORMAL		1,15	
ACER PERFILES LAMINATS	S275/N/A-42b	275/260	Garantia Fabricant		1	
EXECUCIÓ (accions)					1,5	1,35

- Control Estadístic en EHE, equivalent a control normal  $\gamma_s$  = Accions variables i permanents de valor no constant  
 - Encavallaments segons EHE  $\gamma_s$  = Permanents  
 - L'acer utilitzat ha d'estar garantit amb un disseny reconegut: Segell CIETSID, CC, EHE

ARMADURES	H-25	AEH500	AMB ACCIONS DINÀMIQUES						
			6	8	10	12	14	16	20
DIAMETRE									
ANCORATGES DE BARRES RECTES en cm									
CAVALCAMENT en cm									
DIAMETRE DE DOBLEGAMENT DELS COLZES (cm)									

ANCORATGE RIOSTRES O FONAMENTS	AMB ACCIONS DINÀMIQUES						
	DIAMETRE	Ø10	Ø12	Ø14	Ø16	Ø20	Ø25
L1	46	55	64	73	104	118	

MATERIALS DEL FORMIGÓ						Nimm2	
TIPUS DE FORMIGÓ	TIPUS	TAM. MAX. (mm)	CIMENT	CONSISTÈNCIA	RESIST. CARACTERÍSTICA		
H-25	MATXUCAT	20	CEM I 42,5 UNE 80301 96	6-8 (rob)	18,8	als 7 dies	als 28 dies

RECOBRIMENTS NOMINALS (Taula 37.2.4)		
INTERIORS D'EDIFICI PROTEGITS DE LA INTemperie	ambient I	30mm (20+10)
SOTERRANIS NO VENTILATS I FONAMENTS	ambient IIa	35mm (25+10)
EXTERIORS D'EDIFICI, AMB HUMITAT MITJA O BAIXA	ambient IIb	40mm (30+10)
EXTERIORS D'EDIFICI, A MENYS DE 5km DE LA COSTA	ambient IIIa	45mm (35+10)
FISINES	ambient IV	45mm (35+10)
FONAMENTACIÓ EN CONTACTE AMB EL TERRENY		80mm (70+10)
EDIFICIS INDUSTRIALS, AMB AMBIENTS AGRESSIUS	ambient IV	45mm (35+10)

CARACTERÍSTIQUES DEL TERRENY	
TENSIO CÀLCUL CONSIDERADA	$q_{s0} = 1,75 \text{ kg/cm}^2$

**ASSOCIACIÓ DE CONSULTORS D'ESTRUCTURES** MIQUEL CAPDEVILA BASSOLS / arquitecte Associat número 64

MODIFICACIÓ DEL PROJECTE D'URBANITZACIÓ DE LA PLAÇA DE L'ILLA DEL TEATRE -OLOT-

9 MUR DE CONTENCIÓ RAMPA

ESCALA N. PROJ. DATA  
 A1: varies 1306 GEN-2013  
 A3: varies 1306 Mod: U. Illa del Teatre.dwg  
 MIQUEL CAPDEVILA I BASSOLS / ARQTE.  
 NEUS ROCA I CAMBRAS / ARQTE. COL·LAB.  
 LAND, URBANISME I PROJECTES S.L.P.  
 C/ve Roca 4 - 17800 OLOT - Tel: 262501 Fax: 267199 e-mail: land@coar.net