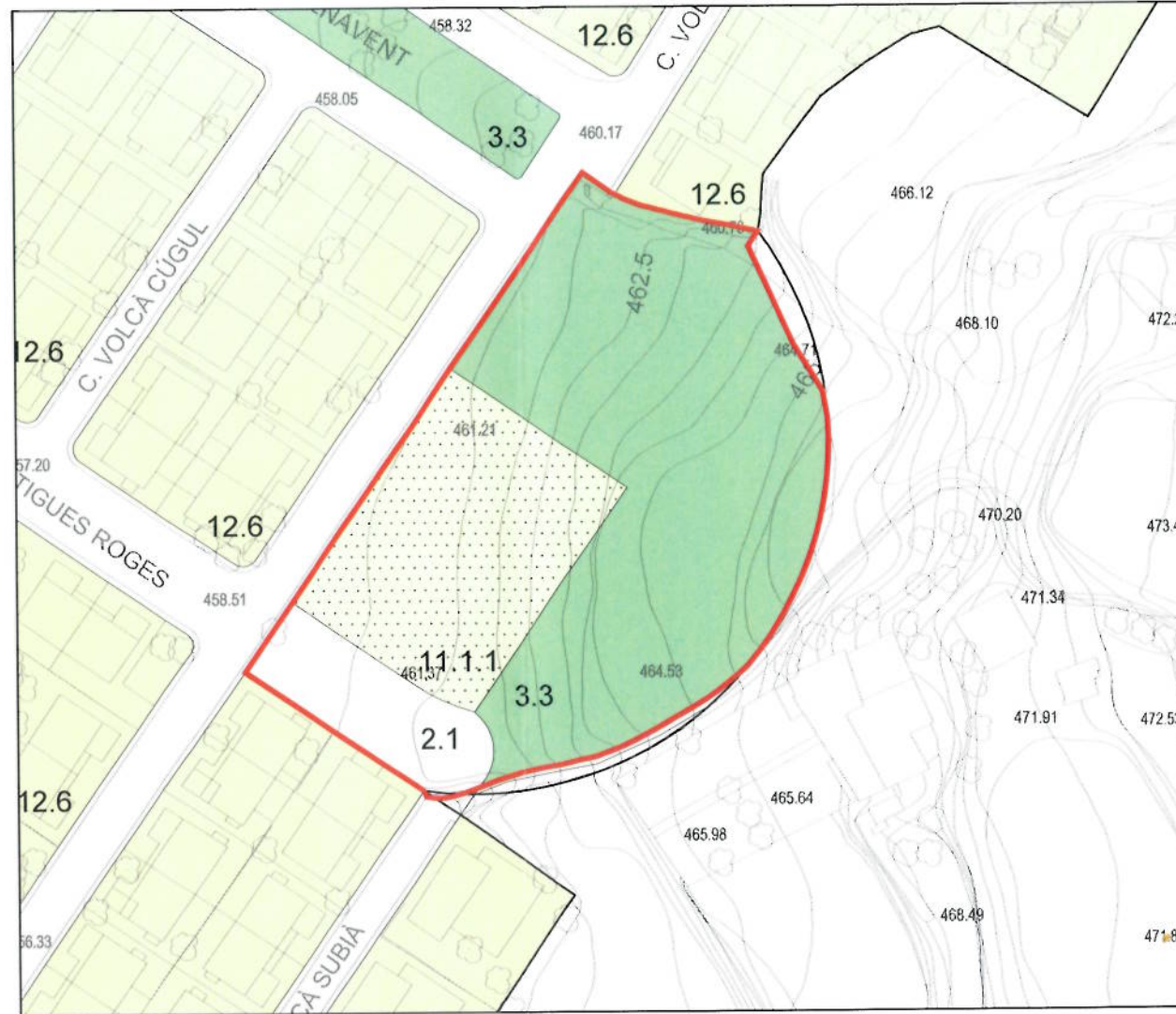


POLÍGON D'ACTUACIÓ P.A: 09.04

Ajuntament d'Olot
SECRETARIA
 Aprobació inicial: - 5 DES. 2013
 Aprobació definitiva: 24 ABR. 2014
 BOP: 19 MAIG 2014



Nom:

Volcà Pedraguda

Extensió:

4.358 m²

Quadre de característiques:

Sostre màx. edificable	Sòl privat	Sostre privat de cessió	Espais lliures	Vialitat	Equip. inst. tèc.	Sòl públic	Núm. habitatges
1.195	1.195	179	2.736	427		3.163	

Condicions d'edificació i usos:

Les que corresponen segons la qualificació urbanística.

Subjecta a la cessió del 15% d'aprofitament urbanístic destinat a aparcament i la totalitat del sòl públic.

La urbanització de la part de vial pavimentada per accés als aparcaments i la part de l'espai lliure de cessió obligatòria per increment de l'aprofitament (59,75 m²), anirà a càrrec del Polígon d'Actuació. La resta d'espais lliures i espais enjardinats de la vialitat pública aniran a càrrec de l'Ajuntament

Sistema d'actuació:

Reparcel·lació. Modalitat, compensació bàsica.