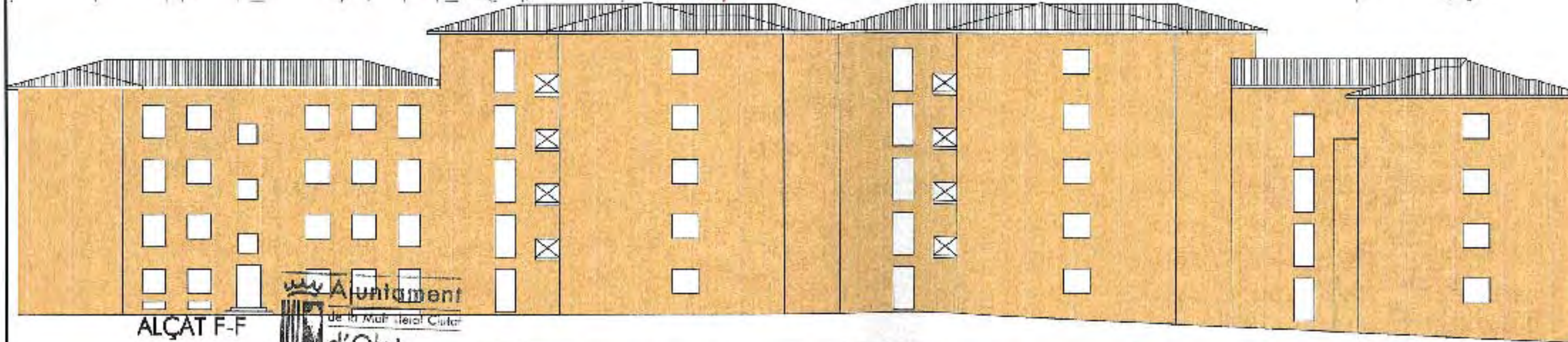
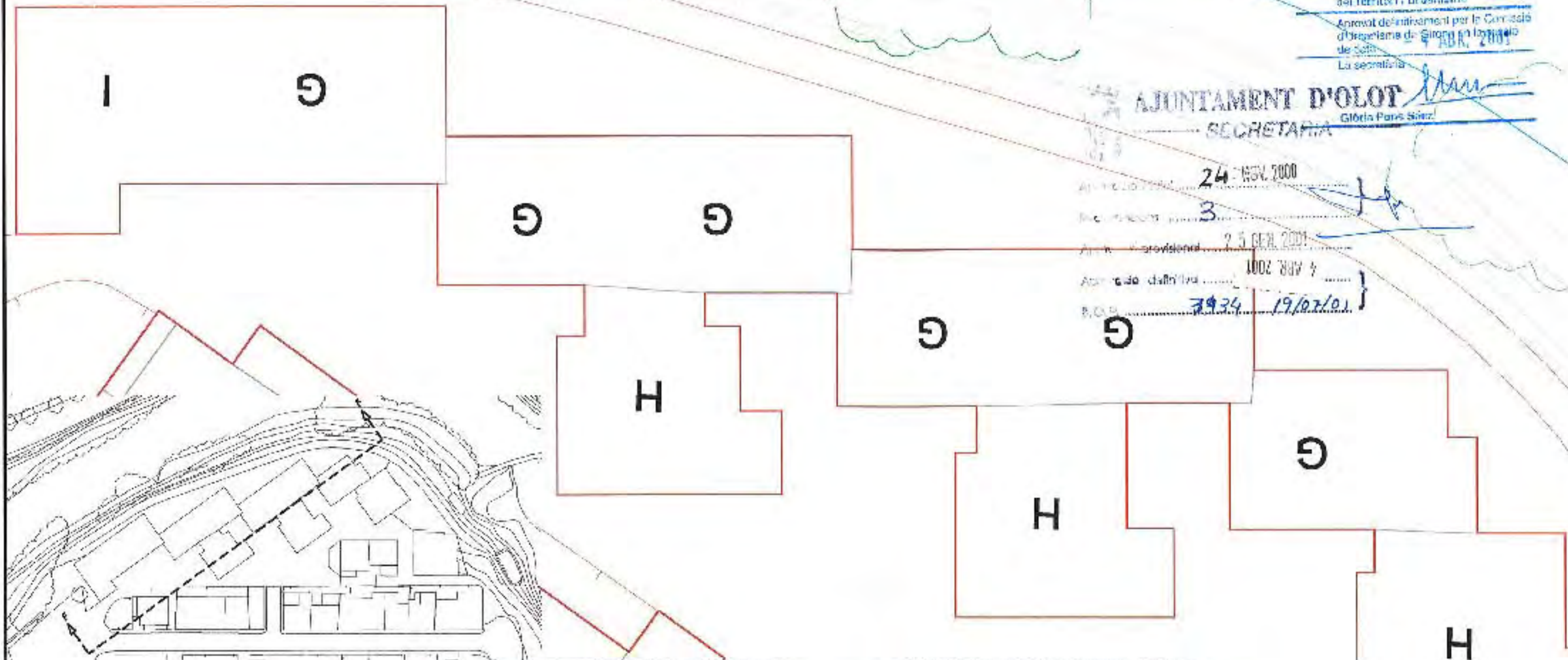


Departament de Territori i Urbanisme
 Departament de Polítiques Territorials
 i Obres Públiques
 Direcció General d'Ordenació
 del Territori i Urbanisme
 Aprobat definitivament per la Comissió
 d'Urbanisme de Sitges el 20/04/2001
 de 2001
 La secretària

AJUNTAMENT D'OLOT
 SECRETARIA
 Glòria Parés Sureda

Aprobació definitiva: 24 NOV 2000
 Inc. PRESENT: 3
 Aprob. provisional: 25 GEN 2001
 Aprob. definitiva: 4 ABR 2001
 P.O.R.: 3934 (19/02/01)



Ajuntament
 de la Municipi d'Olot
 TERRITORI I MEDI AMBIENT

Ajuntament d'Olot

AREA DEL TERRITORI I MEDI AMBIENT
 SECCIÓ PLANEJAMENT URBÀ
 Els arquitectes: RAMON FORTET I BRÚ
 LLORENÇ PANELLA I SOLER

REF.: 2000PG0049
 DATA: Octubre de 2000

PROJECTE:
 NORMES COMPLEMENTARIES
 GRUP VERGE DEL TURA

PLANOL:
 TIPOLOGIES HABITATGES
 PLURIFAMILARS

ESCALA: 1/200
 N. PLANOL: 8