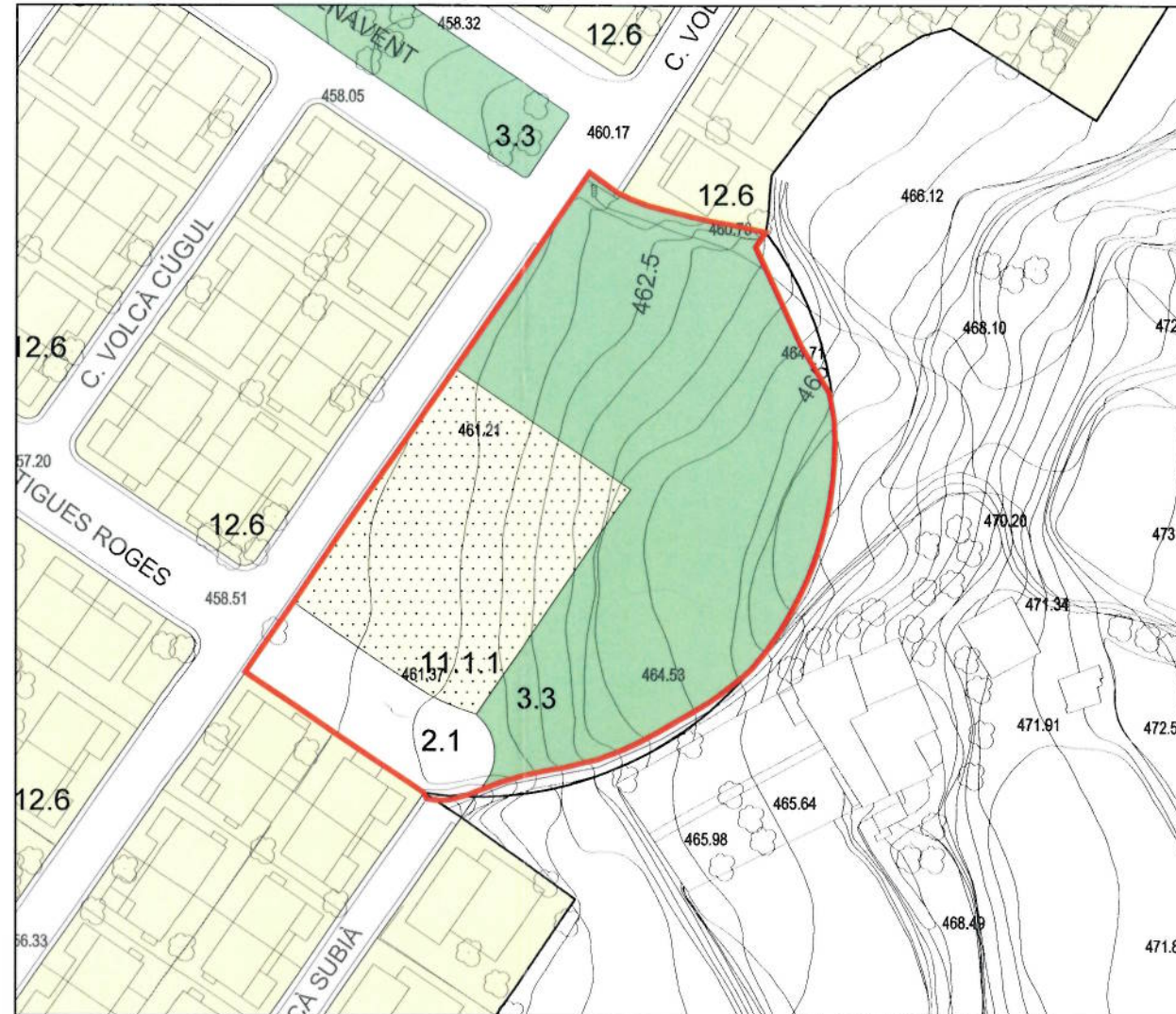


**POLÍGON D'ACTUACIÓ P.A: 09.04**



Nom:

**Volcà Pedraguda**

Extensió:

4.358 m<sup>2</sup>

Quadre de característiques:

Sostre màx. edificable	Sòl privat	Sostre privat de cessió	Espais lliures	Vialitat	Equip. inst. tèc.	Sòl públic	Núm. habitatges
1.195	1.195	179	2.736	427		3.163	

Condicions d'edificació i usos:

Les que corresponen segons la qualificació urbanística.

Subjecta a la cessió del 15% d'aprofitament urbanístic destinat a aparcament i la totalitat del sòl públic.

La urbanització de la part de vial pavimentada per accés als aparcaments i la part de l'espai lliure de cessió obligatòria per increment de l'aprofitament (59,75 m<sup>2</sup>), anirà a càrrec del Polígon d'Actuació. La resta d'espais lliures i espais enjardinats de la vialitat pública aniran a càrrec de l'Ajuntament.

Sistema d'actuació:

Reparcel·lació. Modalitat, compensació bàsica.



Aprovació inicial ..... 2.0 JUNY 2013

Reclamacions ..... no

Aprovació provisional ..... 2.6 SET. 2013

Aprovació definitiva .....

B. O. P. ....

Generalitat de Catalunya  
Departament de Territori i Sostenibilitat  
Direcció General d'Ordenació  
del Territori i Urbanisme

Aprobat definitivament per la Comissió  
Territorial d'Urbanisme de Girona en  
sessió de data 09 OCT. 2013

La secretària

Sònia Bofarull i Serrat