



LOCALITZACIÓ Batet de la Serra

ÈPOCA

Segles XI-XVII-XVIII

REF. CADASTRAL

000701200DG66G

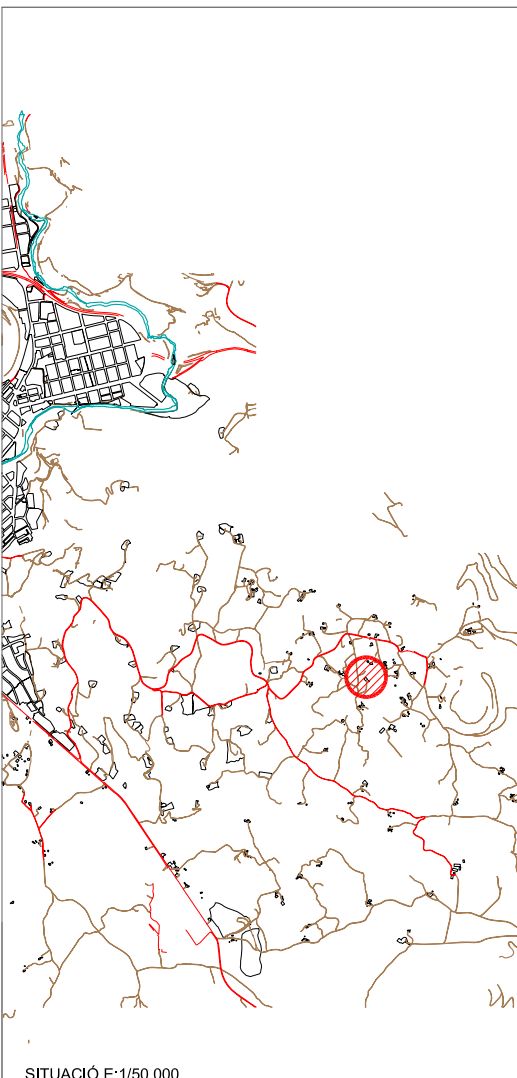
QUALIFICACIÓ DEL SÒL NO URBANITZABLE POUM 2003 Espai altiplà basàltic de Batet

ESTIL

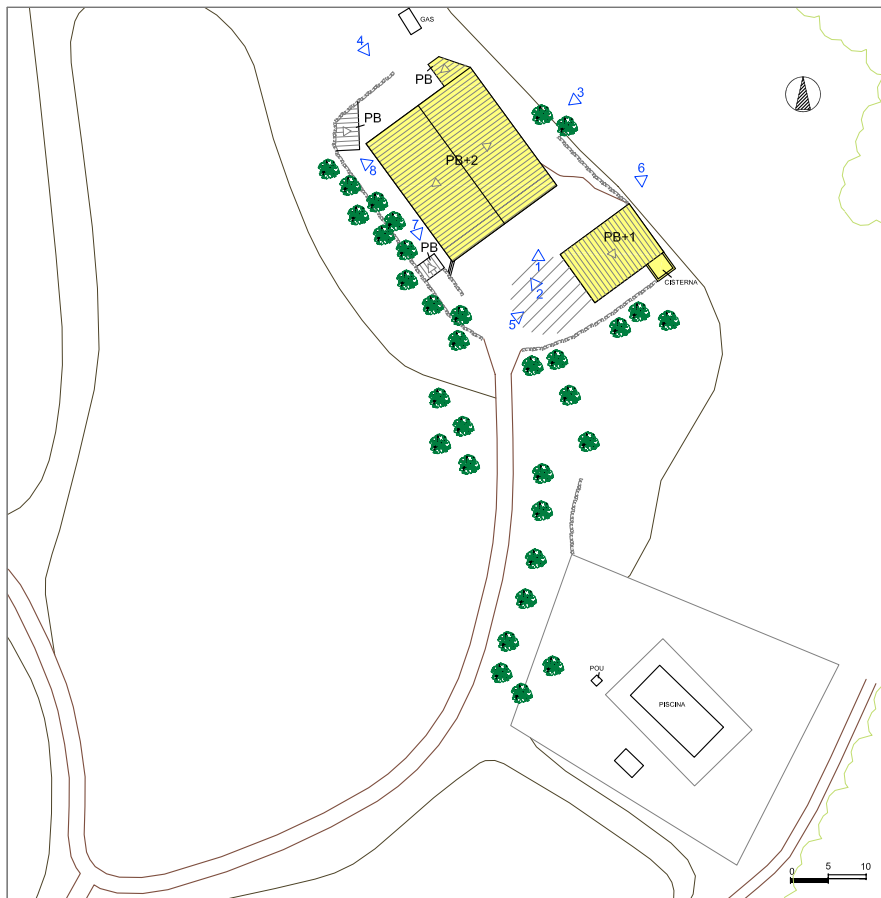
Arquitectura rural popular

COORDENADES UTM

461056 4669276



SITUACIÓ E:1/50.000



LLEGENDA

- VOLUM PRINCIPAL
- VOLUM SECUNDARI
- VOLUM NO CATALOGAT

- RESTES ANTIGA CONSTRUCCIÓ
- FOTOS

VOLUM PRINCIPAL

DESCRIPCIÓ GENERAL	TIPOLOGIA	PB+2PP, casa pairal
	ÚS ACTUAL	Residencial, Lleure Habitat, primera residència
	ESTRUCTURA	Murs de pedra volcànica
	FAÇANES	Esquerdejades de calç i grava volcànica
	COBERTA	Teula àrab amb dues vessants
	ESTAT DE CONSERVACIÓ	En general bo
ACCESOS	Ctra. veïnal asfaltada, bon estat	

SERVEIS

- ELECTRICITAT
- AIGUA
- TELÈFON
- SANEJAMENT
- FOSSA

